

Rittal – The System.

Faster – better – everywhere.



KX 1574.000

Coffrets électriques KX en tôle d'acier

État: 22.04.2026 (La source: rittal.com/be-fr)

ENCLOSURES

POWER DISTRIBUTION

CLIMATE CONTROL

IT INFRASTRUCTURE

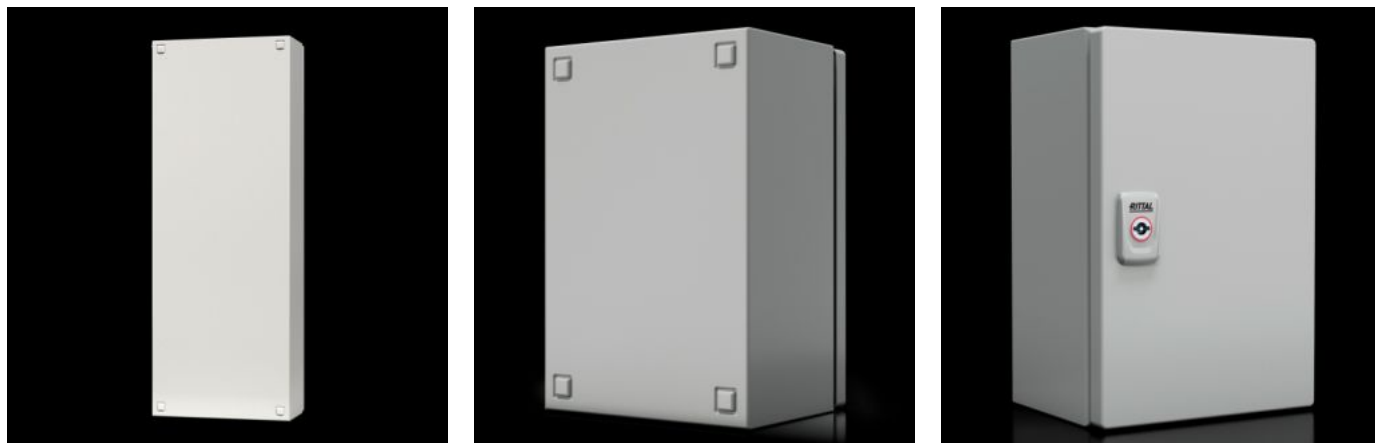
SOFTWARE & SERVICES

FRIEDHELM LOH GROUP



KX 1574.000 - Coffrets électriques KX en tôle d'acier

Le boîtier électrique KX, le coffret électrique KX, en tôle d'acier offre un confort de montage élevé ainsi qu'un large choix de type de serrures.



Caractéristiques

Référence	KX 1574.000
Description produit	Le boîtier électrique KX, le coffret électrique KX, en tôle d'acier offre un confort de montage élevé ainsi qu'un large choix de type de serrures.
Matériau	Coffret : tôle d'acier Porte : tôle d'acier, joint polyuréthane moulé « in situ » sur tout le pourtour
Finition	Enveloppe et porte : apprêt par trempé électrophorèse, revêtement poudre extérieur, laque texturée Plaque de montage : zinguée
Couleur	RAL 7035
Composition de la livraison	Coffret avec porte Plaque de montage Serrure à panneton double de 3 mm Charnière 180°
Protection category NEMA	NEMA 1 NEMA 3R NEMA 4 NEMA 12

Caractéristiques

Indice de protection IP selon CEI 60 529	IP 66
Type selon la norme UL 50E	Type 1 Type 3R Type 4 Type 12
Code IK	IK08
Dimensions	Largeur: 200 mm Hauteur: 300 mm Profondeur: 155 mm
Dimensions de la plaque de montage (L x H)	175 mm x 285 mm
Épaisseur du coffret	1,25 mm
Épaisseur de matériau de la porte	1,25 mm
Épaisseur de matériau de la plaque de montage	2 mm
Verrouillage	Nombre de serrures: 1
Matériau de base	Tôle d'acier
Unité d'emballage	1 p.
Poids net	3,8 kg
Poids brut	3,984 kg
Empreinte carbone/UE (sortie d'usine)	16,8 kg CO2 eq (Cat B)
Remarque sur la classification de l'empreinte carbone	Catégorie B : empreinte carbone (sortie d'usine) auto-déclarée calculée approximativement sur la base du poids du produit
Numéro du tarif douanier	84879059
ETIM 9	EC000261
ETIM 8	EC000261
ECLASS 8.0	27180101
Description produit	KX Coffret électrique, LHP : 200x300x155 mm, en tôle d'acier, avec plaque de montage, avec porte

Approbation

Approbation

Bureau Veritas
DNV-GL
Lloyds Register of Shipping
UL + C-UL (listed)

Certificats

Indice de protection

Explications

Déclaration fabricant
Déclaration de conformité
Déclaration de conformité UK
PCF-declaration