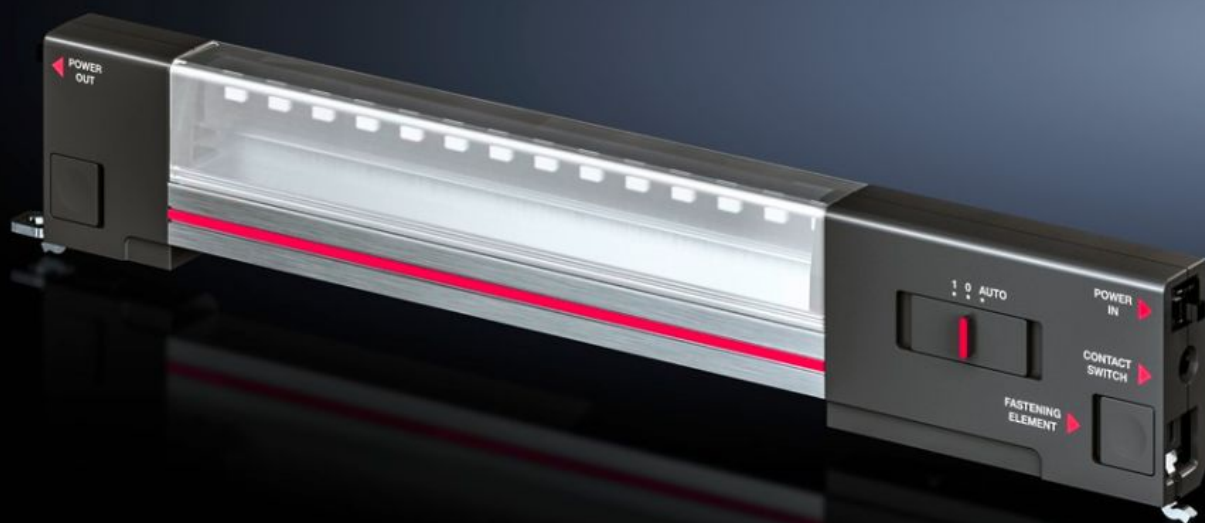
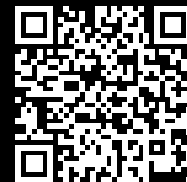


# Rittal – The System.

Faster – better – everywhere.



## SZ 2500.114 Lampe à diodes

État: 28.06.2026 (La source: [rittal.com/be-fr](http://rittal.com/be-fr))

ENCLOSURES

POWER DISTRIBUTION

CLIMATE CONTROL

IT INFRASTRUCTURE

SOFTWARE & SERVICES

FRIEDHELM LOH GROUP



# SZ 2500.114 - Lampe à diodes

Lampe à diodes - le premier éclairage spécialement conçu pour les armoires électriques ! Cette technologie à diodes la plus innovante apporte encore plus de lumière jusque dans le moindre recoin.



## Caractéristiques

Référence	SZ 2500.114
Modèle	sans prise de courant
Avantages	Éclairage optimal dans l'ensemble de l'armoire électrique Au choix avec fixation par clip, vis et aimant Équipement adapté à chaque cas d'utilisation
Modèle	sans prise de courant
Matériau	Corps de la lampe : aluminium extrudé Enveloppe protectrice de la lampe : polycarbonate Extrémités de lampe : PC-ABS
Couleur	Armoire : RAL 7016
Composition de la livraison	Vis incluses
Puissance nominale	7 W
Possibilités de raccordement	Alimentation 2 pôles Câblage intérieur 2 pôles Interrupteur de porte
Classe de protection	II (à double isolation)

# Caractéristiques

Type de montage des lampes	A visser Fixation par clip Fixation magnétique (accessoires)
Possibilités de montage	Le rail pour équipement intérieur AX et l'équerre de montage sont requis pour l'intégration dans les coffrets électriques AX Directement sur le profilé d'armoire au pas de fixation de 25 mm
Flux lumineux	600 lm
Couleur de lumière	4000 K (blanc neutre)
Remarque	Accessoires de raccordement à commander séparément
Dimensions	Largeur: 337 mm Hauteur: 55 mm Profondeur: 23 mm
Plage de température de fonctionnement	-20 °C...55 °C
Tension nominale	100 V - 230 V, 1~, 50 Hz/60 Hz
Indice de protection IP selon la norme CEI 60 529	IP 20
Unité d'emballage	1 p.
Poids net	0,36 kg
Poids brut	0,362 kg
Empreinte carbone/UE (sortie d'usine)	7,4
Numéro du tarif douanier	94054990
ETIM 9	EC000321
ETIM 8	EC000321
ECLASS 8.0	27189241
Description produit	SZ Lampe à diodes, 600 lumens, L : 337 mm, 100-230 V, UL

# Approbation

---

Approbation

CCC exception letter  
UL

---

Explications

Déclaration de conformité  
Déclaration de conformité UK  
PCF-declaration