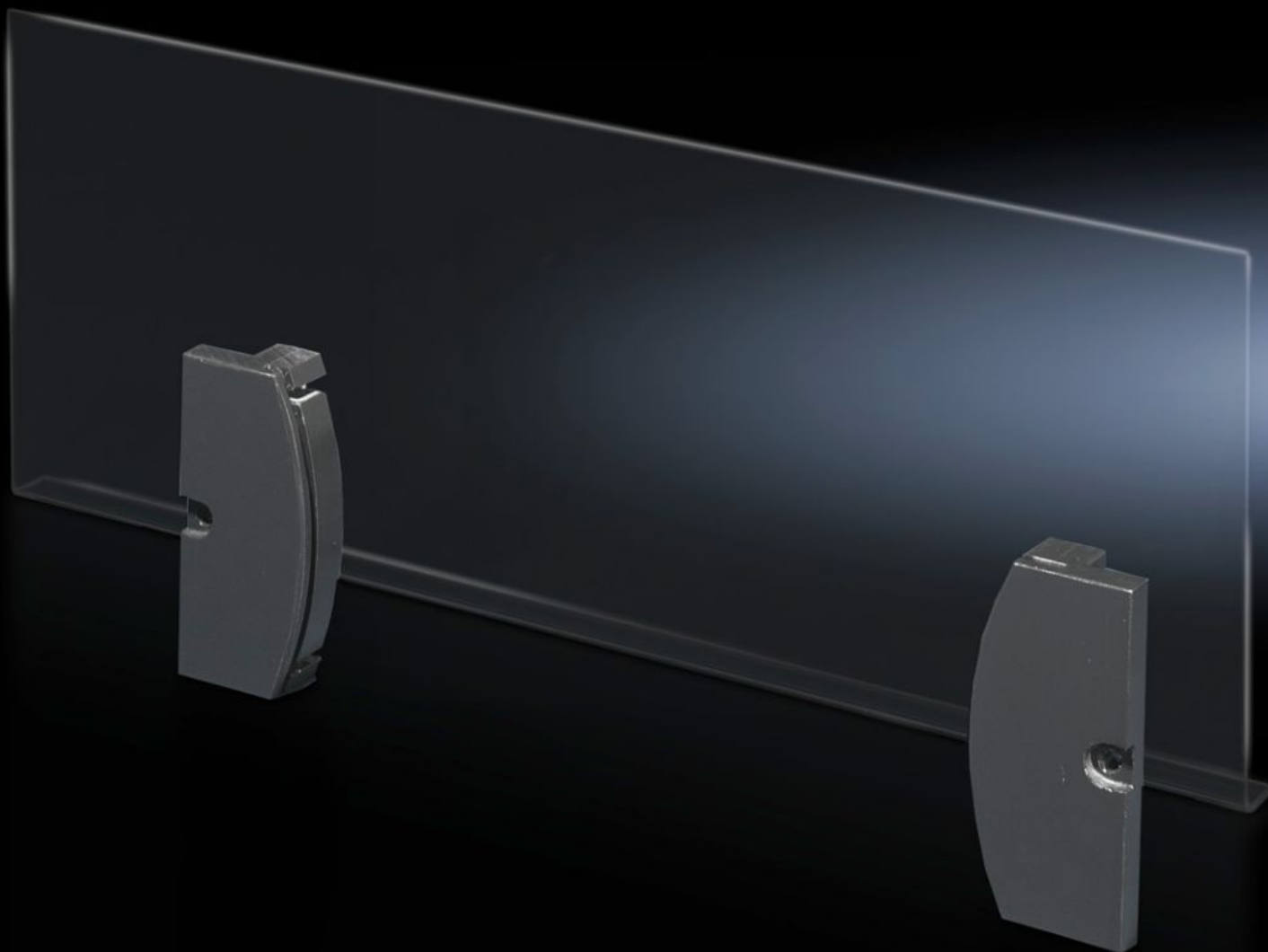
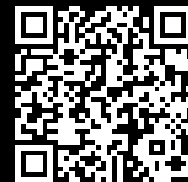


Rittal – The System.

Faster – better – everywhere.



SZ 2514.500

Pochette à plans en plastique

État: 23.05.2026 (La source: rittal.com/be-fr)

ENCLOSURES

POWER DISTRIBUTION

CLIMATE CONTROL

IT INFRASTRUCTURE

SOFTWARE & SERVICES

FRIEDHELM LOH GROUP



SZ 2514.500 - Pochette à plans en plastique pour coffrets électriques AE

Pour la fixation sur la bande perforée de porte et / ou à coller sur la porte.



Caractéristiques

Référence	SZ 2514.500
Modèle	à partir d'une largeur de porte de 500 mm
Avantages	La vitre en verre acrylique se découpe à la longueur voulue pour les portes de dimensions inférieures.
Composition de la livraison	2 supports avec bande adhésive double-face Vitre en verre acrylique Matériel de fixation
Height acrylic glass pane	167 mm
Usable depth	18 mm
Usable width	340 mm
Possibilités de montage	Vissé des deux côtés sur la bande perforée de la porte Vissé sur un côté, autre côté collé ou complètement collé.
Convient à	Hauteur: \geq 500 mm
Unité d'emballage	1 p.
Poids net	0,44 kg
Poids brut	0,519 kg
Numéro du tarif douanier	39269097
ECLASS 8.0	27189267

Caractéristiques

Description produit

Pochette à plan pour AE