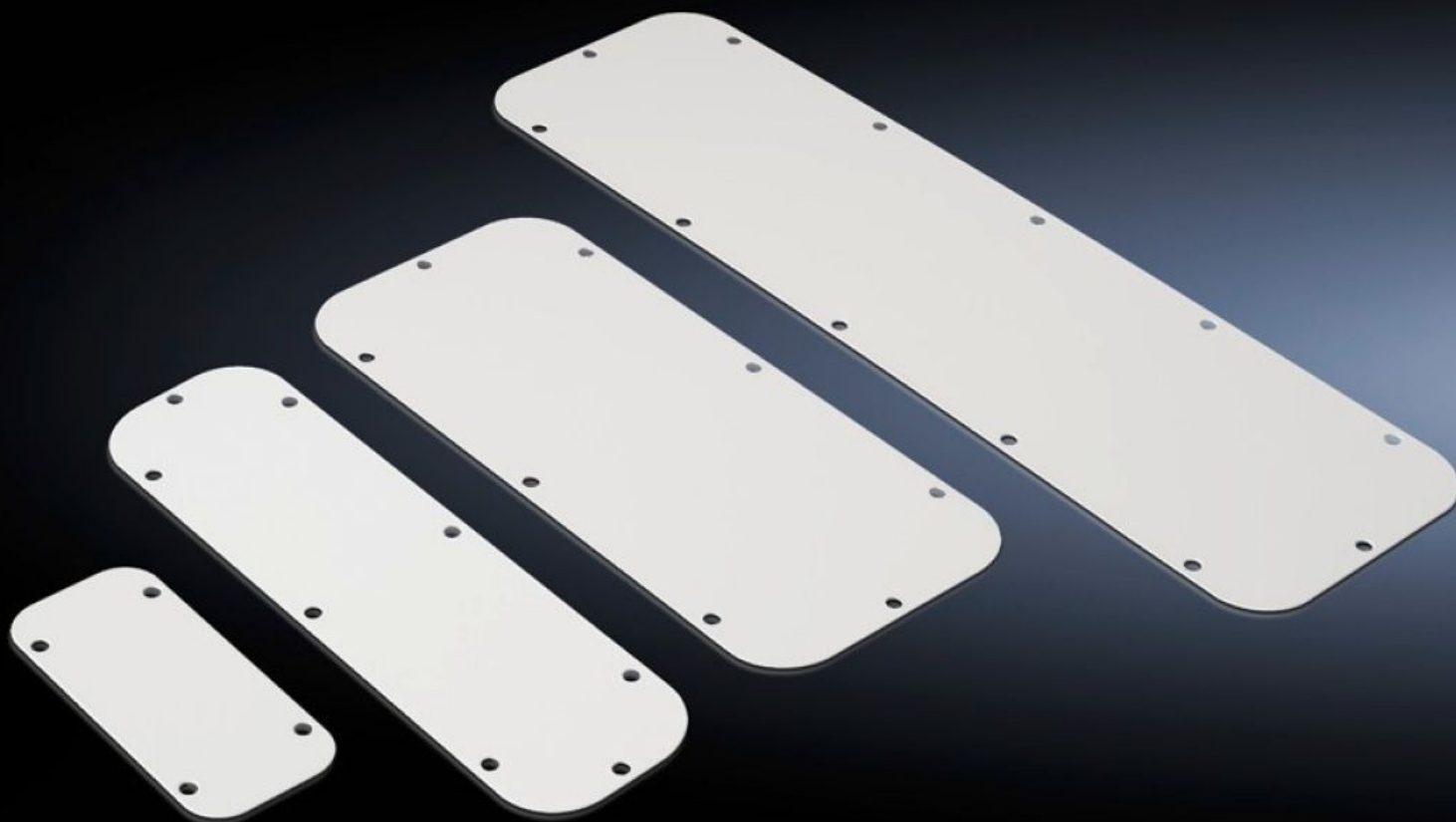


Rittal – The System.

Faster – better – everywhere.



SZ 2560.400

Plaque passe-câbles métallique

État: 31.05.2026 (La source: rittal.com/be-fr)

ENCLOSURES

POWER DISTRIBUTION

CLIMATE CONTROL

IT INFRASTRUCTURE

SOFTWARE & SERVICES

FRIEDHELM LOH GROUP



SZ 2560.400 - Plaque passe-câbles métallique

Comme pièce de rechange ou en remplacement des plaques passe-câbles de série jointes, indice de protection IP 66 avec un montage en position habituelle, en bas.

Caractéristiques

Référence	SZ 2560.400
Modèle	Plein
Description produit	En tant que pièce de rechange ou de remplacement des plaques passe-câbles standard d'origine.
Matériau	Tôle d'acier
Couleur	RAL 7035
Remarque	L'attribution de la taille des plaques passe-câbles figure sur les boîtiers correspondants.
Dimensions	Largeur: 160 mm Profondeur: 70 mm
Convient à	Type de coffret: AE
Plaque passe-câbles	Taille: 1
Indice de protection IP selon CEI 60 529	IP 66 sous réserve de montage adéquat dans le bas du coffret ou de l'armoire
Unité d'emballage	1 p.
Poids net	0,119 kg
Poids brut	0,128 kg
Numéro du tarif douanier	73079100
ETIM 9	EC000211
ETIM 8	EC000211
ECLASS 8.0	27142421
Description produit	Plaque passe-câbles pleine