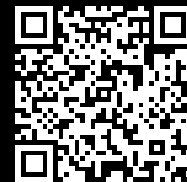


Rittal – The System.

Faster – better – everywhere.



TP 2696.500

Pupitre en avant-corps

État: 30.01.2026 (La source: rittal.com/be-fr)

ENCLOSURES

POWER DISTRIBUTION

CLIMATE CONTROL

IT INFRASTRUCTURE

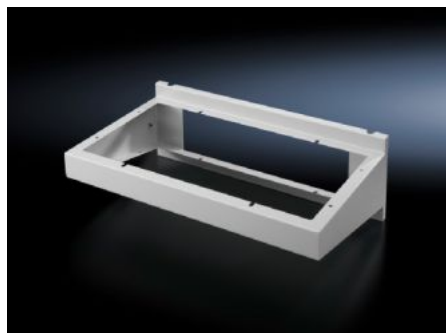
SOFTWARE & SERVICES

FRIEDHELM LOH GROUP



TP 2696.500 - Pupitre en avant-corps pour pupitre universel TP

Prévu pour installer les éléments de commande et d'affichage et les claviers. Structure pleine sur les côtés et à l'avant. Plaques de recouvrement pour le haut et le bas.



Caractéristiques

Référence	TP 2696.500
Description produit	Prévu pour installer les éléments de commande et d'affichage et les claviers. Structure pleine sur les côtés et à l'avant. Plaques de recouvrement pour le haut et le bas.
Matériau	Tôle d'acier
Finition	apprêt par trempé électrophorèse, revêtement poudre extérieur, laque texturée
Couleur	RAL 7035
Composition de la livraison	Matériel de fixation inclus
Dimensions	Hauteur: 200 mm
Indice de protection IP selon la norme CEI 60 529	IP 55
Protection category NEMA	NEMA 12
Matériau de base	Tôle d'acier
Unité d'emballage	1 p.
Poids net	9.137
Poids brut	9.66

Caractéristiques

Numéro du tarif douanier	94039910
EAN	4028177031586
ETIM 9	EC000784
ETIM 8	EC000784
ECLASS 8.0	27180504