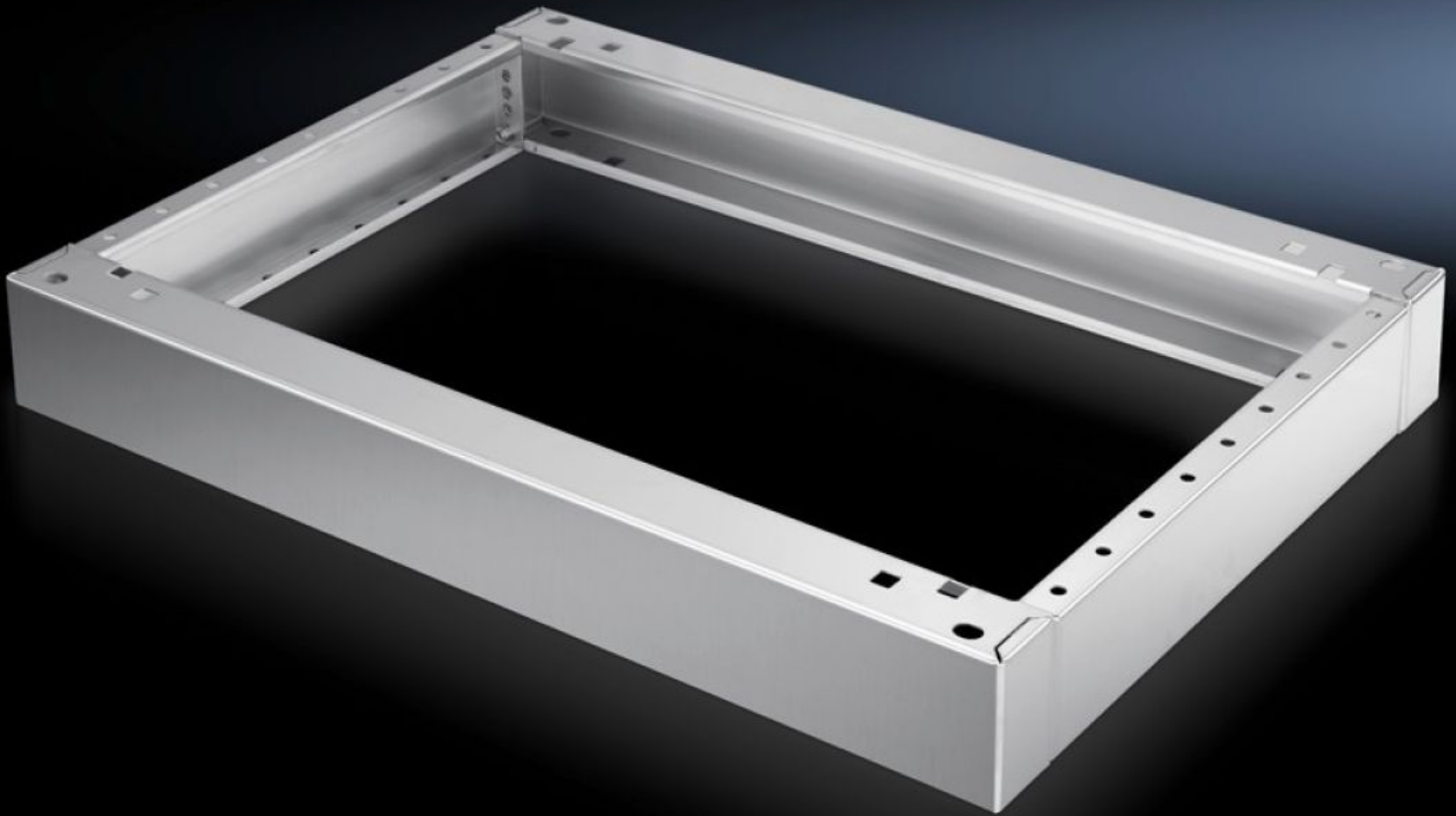


# Rittal – The System.

Faster – better – everywhere.



## SO 2869.000 Socle complet

État: 05.05.2026 (La source: [rittal.com/be-fr](http://rittal.com/be-fr))

ENCLOSURES

POWER DISTRIBUTION

CLIMATE CONTROL

IT INFRASTRUCTURE

SOFTWARE & SERVICES

FRIEDHELM LOH GROUP



# SO 2869.000 - Socle complet Acier inoxydable, pour pupitres

Deux socles peuvent être superposés en cas de besoin.

## Caractéristiques

|                             |   |
|-----------------------------|---|
| Référence                   | SO 2869.000   |
| Description produit         | Deux socles peuvent être superposés en cas de besoin.   |
| Matériau                    | Acier inoxydable AISI 304 (1.4301)  |
| Finition                    | Brossé  |
| Composition de la livraison | 2 plaques de socle avant / arrière<br>2 caches latéraux<br>Matériel de fixation pour le montage sur l'armoire inclus. |
| Dimensions                  | Hauteur: 100 mm   |
| Convient à                  | Type de coffret: Pupitre monobloc en acier inoxydable<br>Largeur: = 800 mm<br>Profondeur: = 400 mm                    |
| Unité d'emballage           | 1 p.  |
| Poids net                   | 7,317 kg  |
| Poids brut                  | 7,702 kg  |
| Numéro du tarif douanier    | 94039910  |
| ETIM 9                      | EC000721  |
| ETIM 8                      | EC000721  |
| ECLASS 8.0                  | 27182003  |
| Description produit         | Socle inox  |