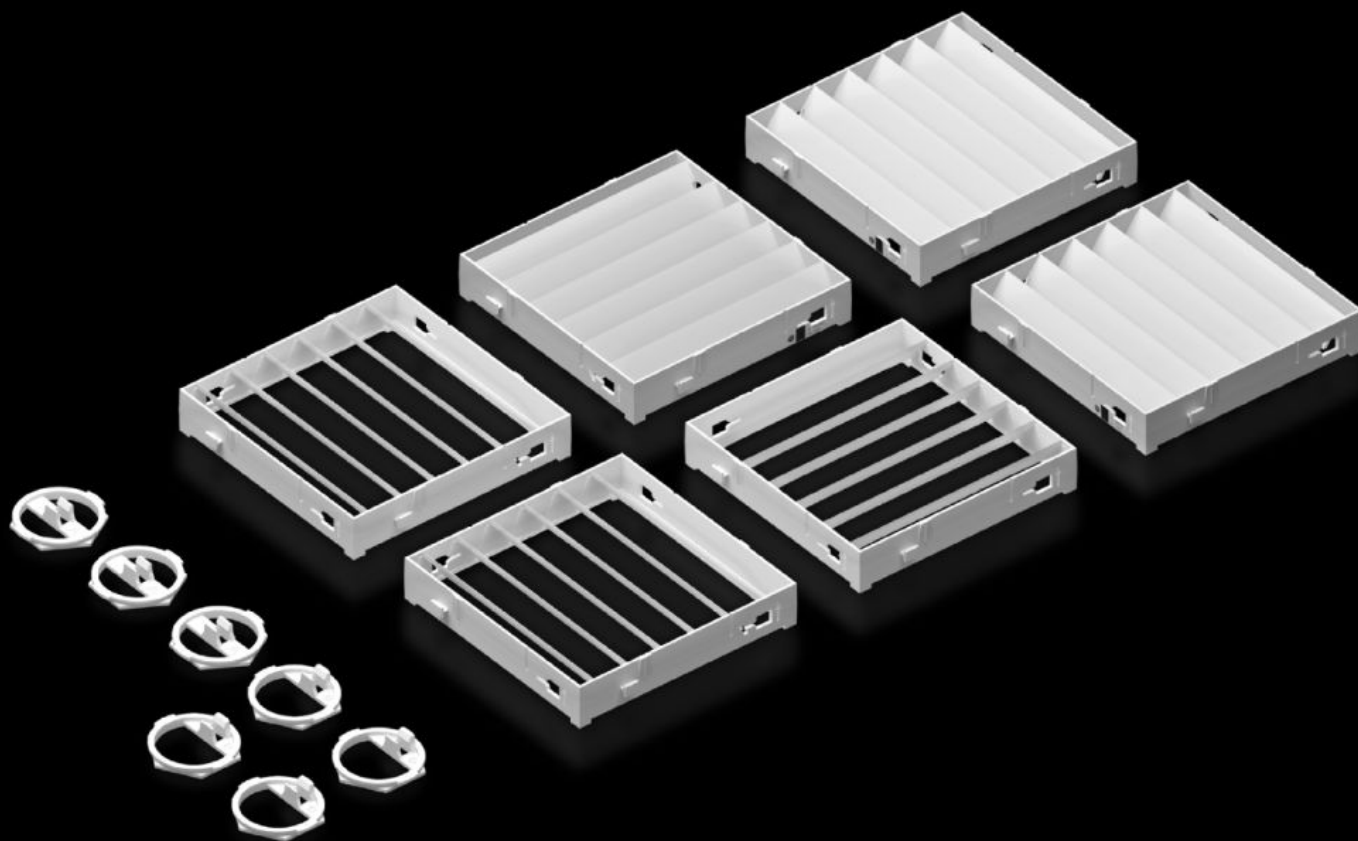


# Rittal – The System.

Faster – better – everywhere.



## SK 3213.350 Déflecteur d'air

État: 11.05.2025 (La source: [rittal.com/be-fr](http://rittal.com/be-fr))

ENCLOSURES

POWER DISTRIBUTION

CLIMATE CONTROL

IT INFRASTRUCTURE

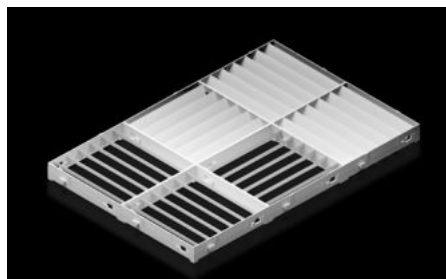
SOFTWARE & SERVICES

FRIEDHELM LOH GROUP



# SK 3213.350 - Déflecteur d'air

Orientation de l'air froid vers les points chauds pour prévenir la formation de nids de chaleur. Particulièrement approprié pour une densité élevée des composants électriques dans l'armoire électrique.



## Caractéristiques

Référence	SK 3213.350
Description produit	À monter avec des climatiseurs pour montage latéral pour le guidage ciblé de l'air froid vers le bas. Particulièrement adapté lorsque la densité des composants électriques est élevée dans la partie inférieure de l'armoire électrique.
Avantages	Adaptation personnalisée de la direction de sortie d'air Montage facile sans outil Équipement ultérieur rapide (sans percer) Faible profondeur de montage
Matériau	ABS Tenue au feu selon la norme UL 94-V0
Couleur	RAL 7035
Convient à	Climatiseur latéral Blue e+
Remarque concernant la référence	Ne convient pas pour les climatiseurs Blue e+ pour montage latéral et implantation en extérieur
Pour référence(s)	3188.94x 3188.640 3189.94x 3189.640

# Caractéristiques

---

Dimensions	Largeur: 330 mm Hauteur: 495 mm Profondeur: 30 mm
Unité d'emballage	1 p.
Poids net	0.8
Poids brut	0.87
Numéro du tarif douanier	39269097
EAN	4028177976283
ETIM 9	EC011604
ETIM 8	EC011604
ECLASS 8.0	22410601