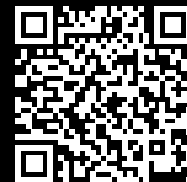


Rittal – The System.

Faster – better – everywhere.



SK 3237.300

Filtres de sortie Blue e+

État: 10.04.2026 (La source: rittal.com/be-fr)

ENCLOSURES

POWER DISTRIBUTION

CLIMATE CONTROL

IT INFRASTRUCTURE

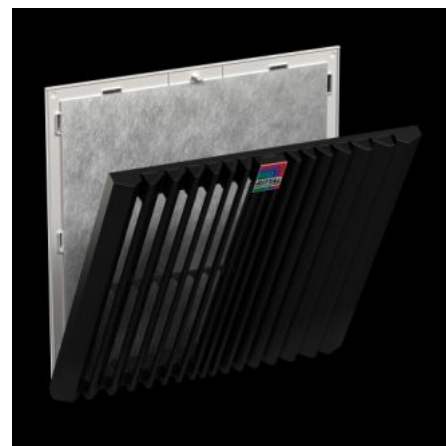
SOFTWARE & SERVICES

FRIEDHELM LOH GROUP



SK 3237.300 - Filtres de sortie Blue e+

Le filtre de sortie sert, en combinaison avec le ventilateur à filtre correspondant, à évacuer la chaleur dissipée des armoires électriques, à aérer l'armoire électrique et à protéger les composants sensibles à la température. Cela est réalisé avec l'apport direct d'air ambiant, dont la température doit être inférieure à la température intérieure admissible de l'armoire électrique.



Caractéristiques

Référence	SK 3237.300
Modèle	montage latéral
Avantages	Remplacement aisé des filtres grâce à un nouveau mécanisme d'ouverture sur la grille à lamelles Montage plus rapide sur l'armoire grâce aux crochets optimisés Montage sans outil
Matériau	Plastique
Couleur	RAL 7035
Composition de la livraison	Filtre de sortie Cartouche filtrante non tissée
Découpe de montage	Largeur de découpe: 92 mm Hauteur de découpe: 92 mm
Pour référence(s)	SK 3237.7xx
Dimensions	Largeur: 116,5 mm Hauteur: 116,5 mm Profondeur: 33,2 mm

Caractéristiques

Indice de protection NEMA	Type 12 avec filtre non tissé Type 3, 3R avec filtre non tissé et capot de protection contre les jets d'eau
Indice de protection IP selon la norme CEI 60 529	IP 54 avec filtre non tissé IP 56 avec filtre non tissé et capot de protection contre les jets d'eau
Unité d'emballage	1 p.
Poids net	0,12 kg
Poids brut	0,155 kg
Numéro du tarif douanier	39269097
ETIM 9	EC002513
ETIM 8	EC002513
ECLASS 8.0	27180706
Description produit	SK Filtre de sortie Blue e+ pour ventilateur à filtre 3237.7xx, L116,5 x H116,5 mm, RAL 7035

Approbation

Approbation	UL + C-UL - FTTA UR + C-UR (recognized)
-------------	--