

Rittal – The System.

Faster – better – everywhere.



SK 3238.308

Filtres de sortie Blue e+

État: 24.02.2026 (La source: rittal.com/be-fr)

ENCLOSURES

POWER DISTRIBUTION

CLIMATE CONTROL

IT INFRASTRUCTURE

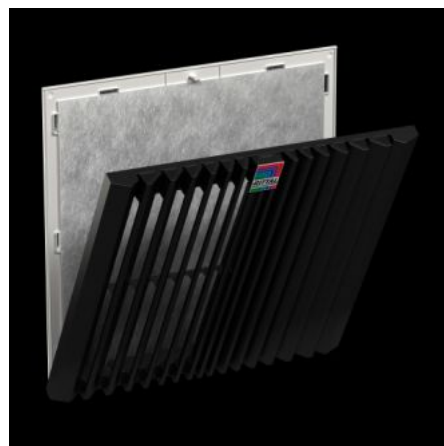
SOFTWARE & SERVICES

FRIEDHELM LOH GROUP



SK 3238.308 - Filtres de sortie Blue e+

Le filtre de sortie sert, en combinaison avec le ventilateur à filtre correspondant, à évacuer la chaleur dissipée des armoires électriques, à aérer l'armoire électrique et à protéger les composants sensibles à la température. Cela est réalisé avec l'apport direct d'air ambiant, dont la température doit être inférieure à la température intérieure admissible de l'armoire électrique.



Caractéristiques

Référence	SK 3238.308
Modèle	montage latéral
Avantages	Remplacement aisé des filtres grâce à un nouveau mécanisme d'ouverture sur la grille à lamelles Montage plus rapide sur l'armoire grâce aux crochets optimisés Montage sans outil
Matériau	Plastique
Couleur	RAL 9005
Composition de la livraison	Filtre de sortie Filtre plissé
Découpe de montage	Largeur de découpe: 124 mm Hauteur de découpe: 124 mm
Pour référence(s)	SK 3238.7xx
Dimensions	Largeur: 148,5 mm Hauteur: 148,5 mm Profondeur: 34,2 mm

Caractéristiques

Indice de protection NEMA	Type 12 avec filtre non tissé/filtre plissé Type 3, 3R, 4, 4X avec filtre non tissé/filtre plissé et capot de protection contre les jets d'eau
Indice de protection IP selon la norme CEI 60 529	IP 54 avec filtre non tissé/filtre plissé IP 55 avec filtre plissé et filtre absorbant IP 56 avec filtre non tissé/filtre plissé et capot de protection contre les jets d'eau
Unité d'emballage	1 p.
Poids net	0,15 kg
Poids brut	0,207 kg
Numéro du tarif douanier	39269097
ETIM 9	EC002513
ETIM 8	EC002513
ECLASS 8.0	27180706
Description produit	SK Filtre de sortie Blue e+ pour ventilateur à filtre 3238.7xx, L148,5 x H148,5 mm, RAL 9005

Approbation

Approbation	UL + C-UL - FTTA UR + C-UR (recognized)
-------------	--