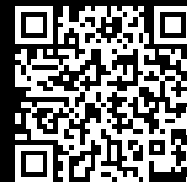


# Rittal – The System.

Faster – better – everywhere.



## SK 3240.308

## Filtres de sortie Blue e+

État: 10.04.2026 (La source: [rittal.com/be-fr](http://rittal.com/be-fr))

ENCLOSURES

POWER DISTRIBUTION

CLIMATE CONTROL

IT INFRASTRUCTURE

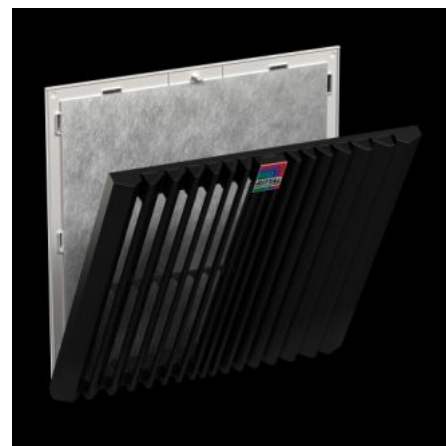
SOFTWARE & SERVICES

FRIEDHELM LOH GROUP



# SK 3240.308 - Filtres de sortie Blue e+

Le filtre de sortie sert, en combinaison avec le ventilateur à filtre correspondant, à évacuer la chaleur dissipée des armoires électriques, à aérer l'armoire électrique et à protéger les composants sensibles à la température. Cela est réalisé avec l'apport direct d'air ambiant, dont la température doit être inférieure à la température intérieure admissible de l'armoire électrique.



## Caractéristiques

Référence	SK 3240.308
Modèle	montage latéral
Avantages	Remplacement aisé des filtres grâce à un nouveau mécanisme d'ouverture sur la grille à lamelles Montage plus rapide sur l'armoire grâce aux crochets optimisés Montage sans outil
Matériau	Plastique
Couleur	RAL 9005
Composition de la livraison	Filtre de sortie Filtre plissé
Découpe de montage	Largeur de découpe: 224 mm Hauteur de découpe: 224 mm
Pour référence(s)	SK 3240.7xx/3240.9xx/3241.7xx/3241.9xx
Dimensions	Largeur: 255 mm Hauteur: 255 mm Profondeur: 45,2 mm

# Caractéristiques

---

Indice de protection NEMA	Type 12 avec filtre non tissé/filtre plissé Type 3, 3R, 4, 4X avec filtre non tissé/filtre plissé et capot de protection contre les jets d'eau
Indice de protection IP selon la norme CEI 60 529	IP 54 avec filtre non tissé/filtre plissé IP 55 avec filtre plissé et filtre absorbant IP 56 avec filtre non tissé/filtre plissé et capot de protection contre les jets d'eau
Unité d'emballage	1 p.
Poids net	0,45 kg
Poids brut	0,665 kg
Numéro du tarif douanier	39269097
ETIM 9	EC002513
ETIM 8	EC002513
ECLASS 8.0	27180706
Description produit	SK Filtre de sortie Blue e+ pour ventilateurs à filtre 3240.7xx/3240.9xx/3241.7xx/3241.9xx, L255 x H255 mm, RAL 9005

# Approbation

---

Approbation	UL + C-UL - FTTA UR + C-UR (recognized)
-------------	--