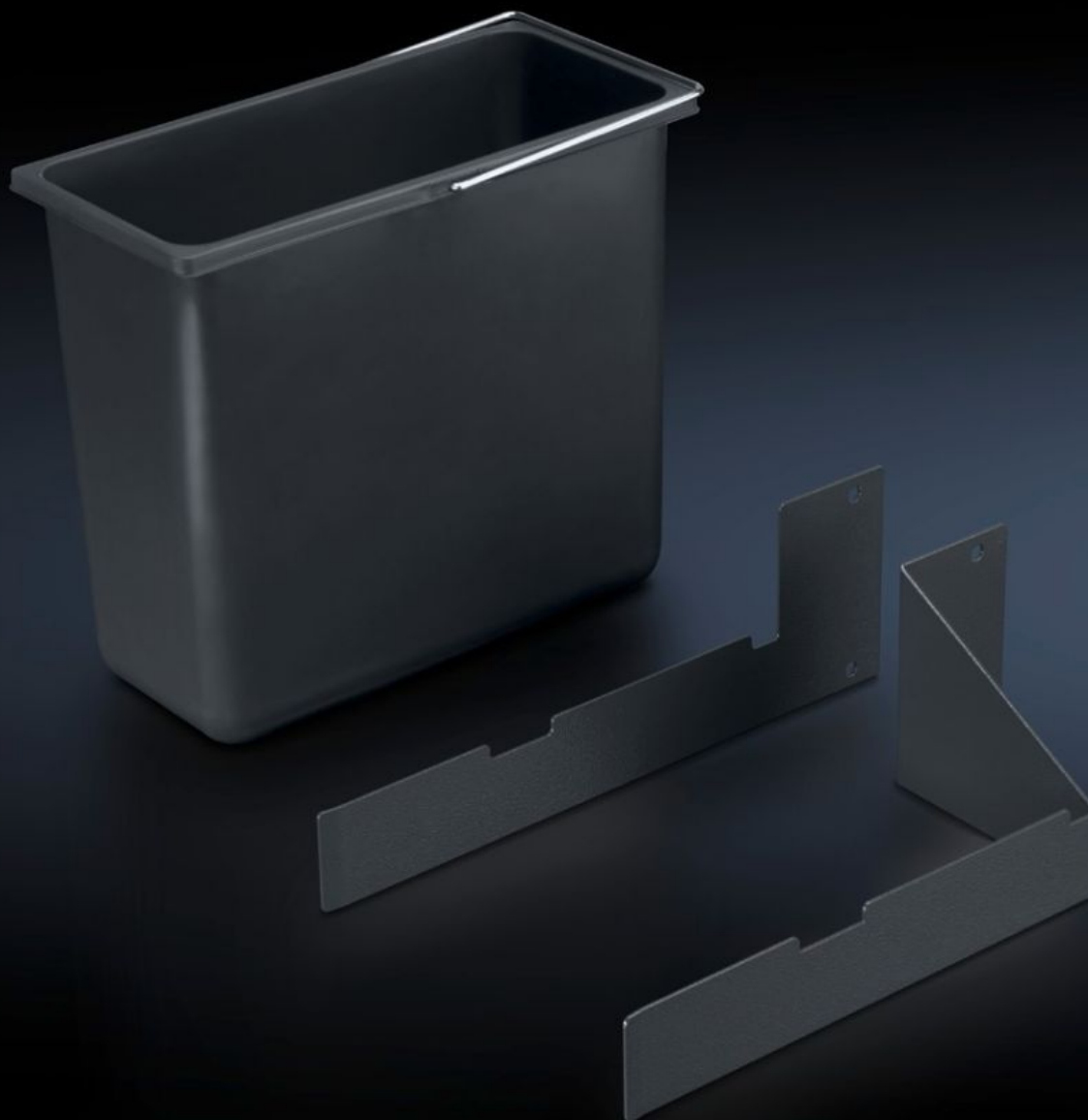
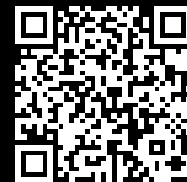


# Rittal – The System.

Faster – better – everywhere.



## AS 4051.115 Bac à déchets

État: 09.02.2026 (La source: [rittal.com/be-fr](https://www.rittal.com/be-fr))

ENCLOSURES

POWER DISTRIBUTION

CLIMATE CONTROL

IT INFRASTRUCTURE

SOFTWARE & SERVICES

FRIEDHELM LOH GROUP



# AS 4051.115 - Bac à déchets pour WS 540

Pour l'élimination des déchets directement au poste de travail.



## Caractéristiques

Référence	AS 4051.115
Description produit	Pour l'élimination des déchets directement au poste de travail.
Avantages	Fixation par l'avant sans influence sur la liberté des jambes
Caractéristiques techniques	Dimensions (L x H x P) : 150 x 290 x 320 mm Contenance : 12 litres
Matériau	Plastique
Couleur	Gris foncé
Composition de la livraison	Bac à déchets Support Matériel de fixation inclus
Pour référence(s)	4051.100
Unité d'emballage	1 p.
Poids net	1.4
Poids brut	2.3
Numéro du tarif douanier	39211900

# Caractéristiques

EAN	4028177957503
ETIM 9	EC002778
ETIM 8	EC002778
ECLASS 8.0	36629090