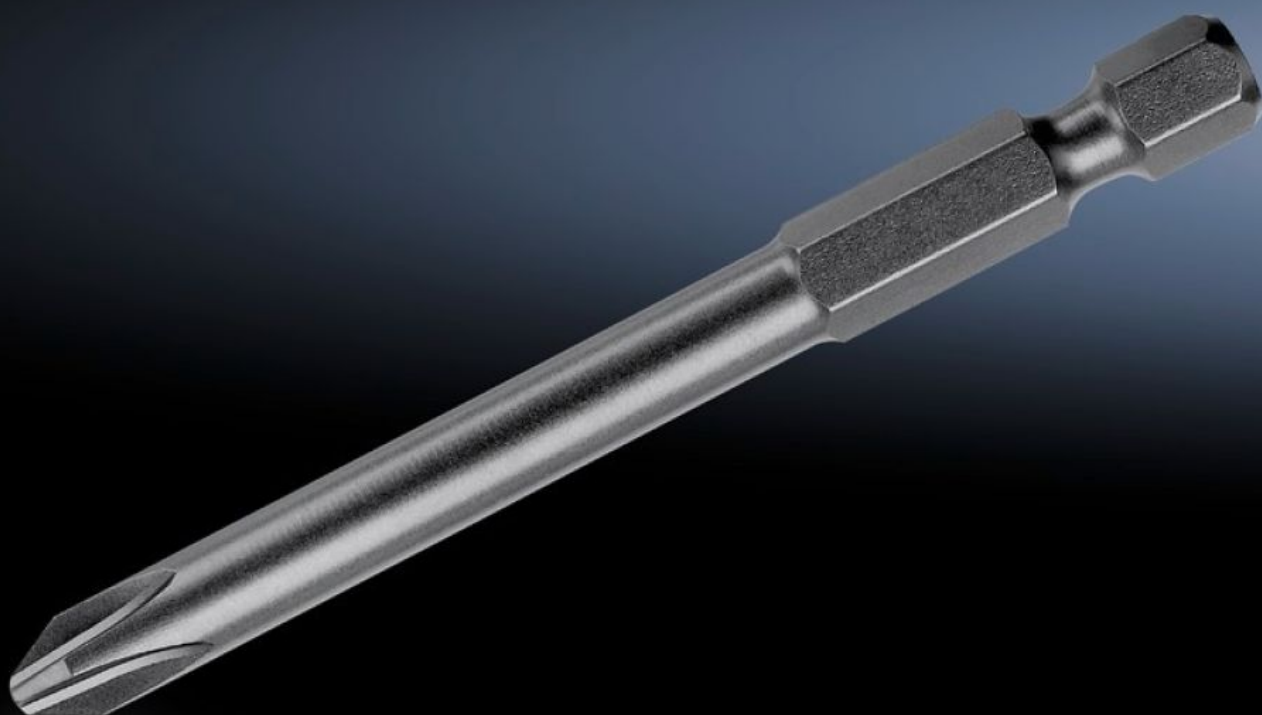
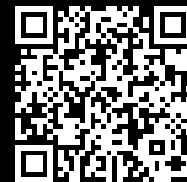


Rittal – The System.

Faster – better – everywhere.



AS 4053.021

**Embouts industriels pour visseuses
sans fil**

État: 14.01.2026 (La source: rittal.com/be-fr)

ENCLOSURES

POWER DISTRIBUTION

CLIMATE CONTROL

IT INFRASTRUCTURE

SOFTWARE & SERVICES

FRIEDHELM LOH GROUP



AS 4053.021 - Embouts industriels pour visseuses sans fil avec tige longue

Outil de vissage précis avec tige longue pour un usage industriel.

Caractéristiques

Référence	AS 4053.021
Modèle	pour vis cruciforme Phillips
Description produit	Outil de vissage précis avec tige longue pour un usage industriel.
Avantages	Dureté et couples de serrage supérieurs
Caractéristiques techniques	Adaptation outil E 6,3 (¼")
Matériau	Acier spécial de qualité supérieure
Ø lame	6,3 mm
Empreinte	PH 1
Longueur	73 mm
Unité d'emballage	3 p.
Poids net	0.03
Poids brut	0.037
Numéro du tarif douanier	82079030
EAN	4028177807426
ETIM 9	EC002118
ETIM 8	EC003864
ECLASS 8.0	21044204