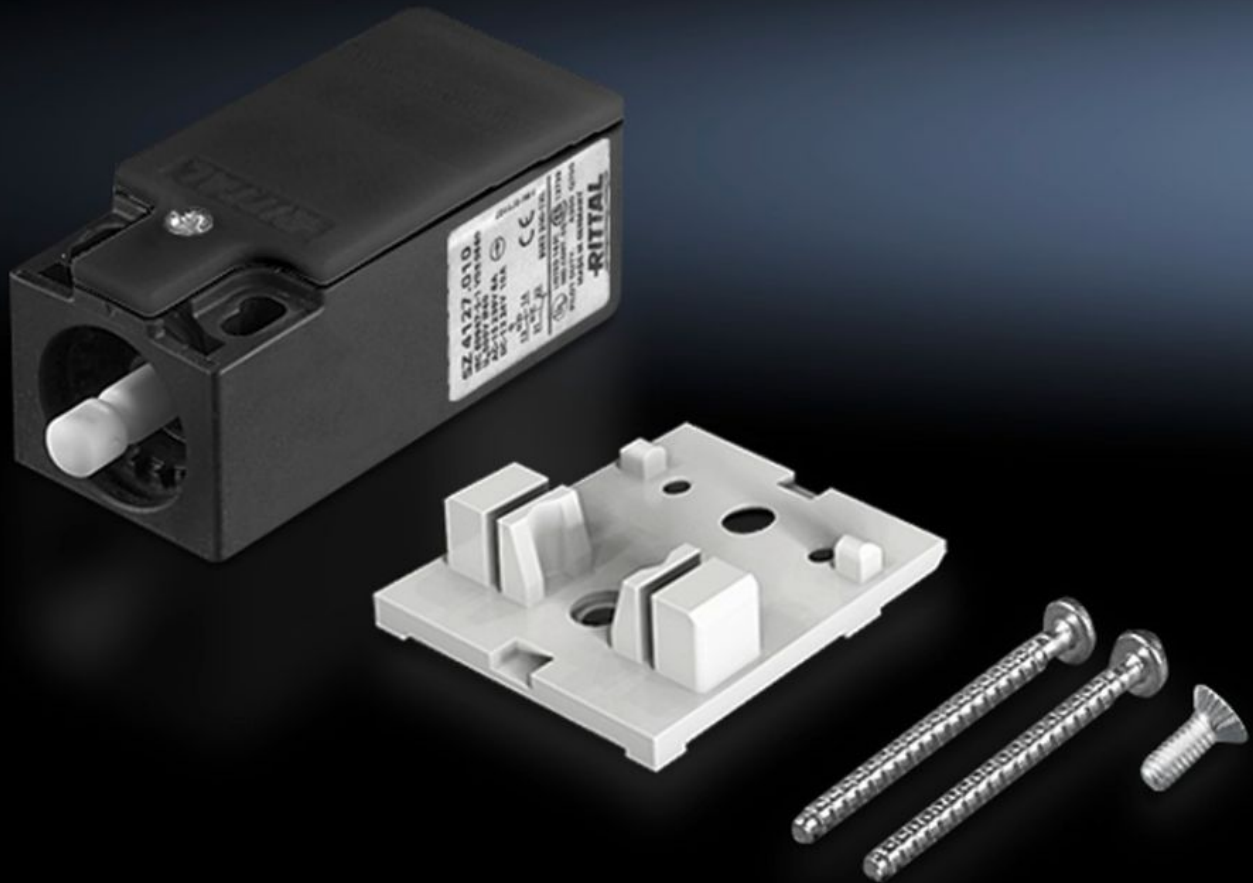


Rittal – The System.

Faster – better – everywhere.



SZ 4127.010 Contact de porte

État: 03.05.2026 (La source: rittal.com/be-fr)

ENCLOSURES

POWER DISTRIBUTION

CLIMATE CONTROL

IT INFRASTRUCTURE

SOFTWARE & SERVICES

FRIEDHELM LOH GROUP



SZ 4127.010 - Contact de porte

Avec accessoires de montage, avec ou sans câble de raccordement.

Caractéristiques

Référence	SZ 4127.010
Modèle	Sans câble de raccordement
Remarque	Pour l'intégration dans la VX IT uniquement en liaison avec les équerres de montage VX pour contact de porte
Résistance aux crêtes de tension nominale, phase contre phase	6000 V AC
Tension nominale d'isolation	400 V AC
Possibilités de montage	pour lampe à diodes pour lampes standard et confort sans interrupteur de porte intégré pour climatiseurs et échangeurs thermiques air - eau
Raccordement électrique	240 V AC/6 A 125 V AC/8 A 24 V AC/6 A 24 V CC/6 A
Tension nominale	400 V
Indice de protection IP selon la norme CEI 60 529	IP 40
Unité d'emballage	1 p.
Poids net	0,068 kg
Poids brut	0,076 kg
Numéro du tarif douanier	85365019
ETIM 9	EC002626
ETIM 8	EC002626
ECLASS 8.0	27189266
Description produit	Contact de porte sans câble raccord.

Approbation

Approbation

CQC
CQC-CCC
CSA
UL + C-UL (listed)

Explications

Déclaration de conformité
Déclaration de conformité UK