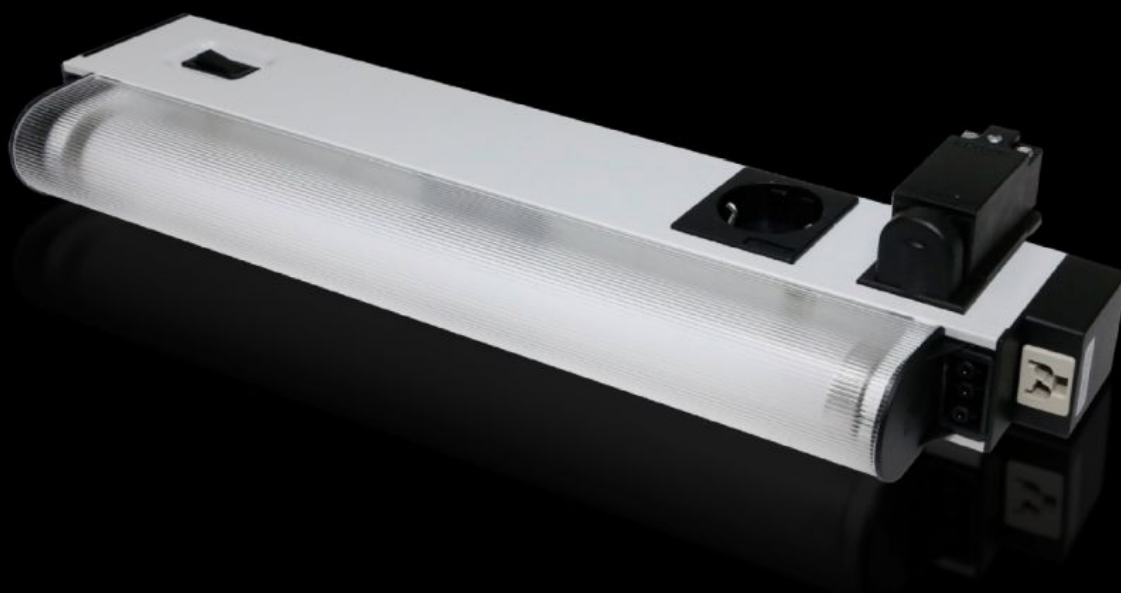
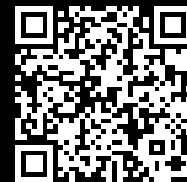


Rittal – The System.

Faster – better – everywhere.



SZ 4139.150 Lampe confort

État: 06.04.2026 (La source: rittal.com/be-fr)

ENCLOSURES

POWER DISTRIBUTION

CLIMATE CONTROL

IT INFRASTRUCTURE

SOFTWARE & SERVICES

FRIEDHELM LOH GROUP



SZ 4139.150 - Lampe confort

Tension d'alimentation : 100 - 240 V AC 50/60 Hz

Caractéristiques

Référence	SZ 4139.150
Modèle	avec interrupteur de porte
Composition de la livraison	Lampe confort Agent lumineux Protection de l'agent lumineux Matériel de fixation inclus Interrupteur de porte intégré
Puissance nominale	14 W
Ballast	Antiparasite électronique à plage étendue de tension
Possibilités de raccordement	Alimentation via connecteurs Câblage intérieur (installation de rangées de lampes)
Interrupteur de porte intégré	Oui
Agent lumineux	Tube fluorescent, socle G13
Classe de protection	I (conducteur de protection)
Interrupteur (type)	Contact de porte avec position marche/arrêt/ fonctionnement avec l'ouverture de la porte
Light cover	Oui
Type de montage des lampes	A visser
Rated impulse withstand voltage, phase to earth	1000 V AC
Résistance aux crêtes de tension nominale, phase contre phase	500 V AC
Tension nominale d'isolation	500 V CC/1 s

Caractéristiques

Possibilités de montage	Profilé horizontal TS par rapport au cadre de toit : direct Profilé vertical TS, SE : avec équerre d'adaptation TS Profilés SE avant et arrière par rapport au cadre de toit : avec équerre d'adaptation TS Profilés SE latéraux par rapport au cadre de toit : direct
Dimensions	Largeur: 452 mm Hauteur: 117 mm Profondeur: 50 mm
Plage de température de fonctionnement	-15 °C...45 °C
Prises	D, Schuko (type F, CEE 7/4)
Plage de température de stockage	-20 °C...70 °C
Tension nominale	100 V - 240 V, 1~, 50 Hz/60 Hz
Modèle de prise	D, Schuko (type F, CEE 7/4)
Unité d'emballage	1 p.
Poids net	1,25 kg
Poids brut	1,319 kg
Numéro du tarif douanier	94054990
ECLASS 8.0	27189241
Description produit	SZ Lampe confort, LHP : 452x117x50 mm, 14 W, 100-240 V, 50/60 Hz, avec contact de porte, avec prise Schuko

Approbation

Explications	Déclaration de conformité Déclaration de conformité UK
--------------	---