

**Rittal – The System.**

Faster – better – everywhere.



# SZ 4155.110

## Lampe universelle

État: 05.04.2026 (La source: [rittal.com/be-fr](http://rittal.com/be-fr))

ENCLOSURES

POWER DISTRIBUTION

CLIMATE CONTROL

IT INFRASTRUCTURE

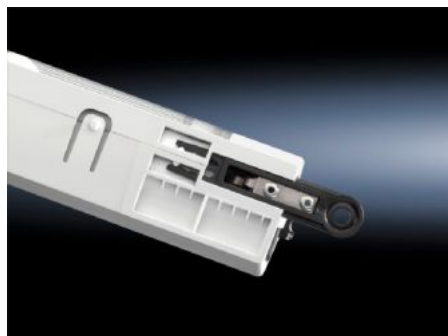
SOFTWARE & SERVICES

FRIEDHELM LOH GROUP



# SZ 4155.110 - Lampe universelle avec détecteur de mouvement intégré

Lampe d'armoire électrique avec coffret isolé en matière plastique, détecteur de mouvement et tension d'alimentation 110 - 240 V AC 50/60 Hz.



## Caractéristiques

Référence	SZ 4155.110
Description produit	Tube fluorescent compact de 18 W avec un rendement lumineux élevé.
Avantages	Montage simple et rapide
Matériau	Plastique
Composition de la livraison	Lampe universelle Détecteur de mouvement intégré Agent lumineux Protection de l'agent lumineux Matériel de fixation inclus
Puissance nominale	18 W
Ballast	Antiparasite électronique à plage étendue de tension
Possibilités de raccordement	Alimentation via connecteurs Câblage intérieur (installation de rangées de lampes)
Integrated motion sensor	Oui
Agent lumineux	Tube fluorescent compact, socle 2G11
Classe de protection	I (conducteur de protection)

# Caractéristiques

Interrupteur (type)	Intégré, Marche / Arrêt / Fonction cellule de détection de mouvement
Light cover	Oui
Type de montage des lampes	A visser
Résistance aux crêtes de tension nominale, phase contre phase	2500 V AC
Tension nominale d'isolation	250 V AC
Possibilités de montage	Profilé horizontal TS par rapport au cadre de toit : direct Profilé vertical TS, SE : avec équerre d'adaptation TS Profilés SE avant et arrière par rapport au cadre de toit : avec équerre d'adaptation TS Profilés SE latéraux par rapport au cadre de toit : direct AE, CM, TP, avec équerre universelle AE, avec rail pour équipement intérieur
Dimensions	Largeur: 345 mm Hauteur: 95 mm Profondeur: 55 mm
Plage de température de fonctionnement	-15 °C...45 °C
Prises	1 x D, Schuko (type F, CEE 7/3)
Plage de température de stockage	-20 °C...70 °C
Tension nominale	110 V - 240 V, 1~, 50 Hz/60 Hz
Modèle de prise	D, Schuko (type F, CEE 7/3)
Unité d'emballage	1 p.
Poids net	0,714 kg
Poids brut	0,92 kg
Numéro du tarif douanier	94054990
ECLASS 8.0	27189241
Description produit	SZ Lampe universelle, LHP : 343x95x55 mm, 18 W, 110-240 V, 50/60 Hz, avec détecteur de mouvement intégré, avec prise Schuko

# Approbation

---

Explications

Déclaration de conformité

Déclaration de conformité UK