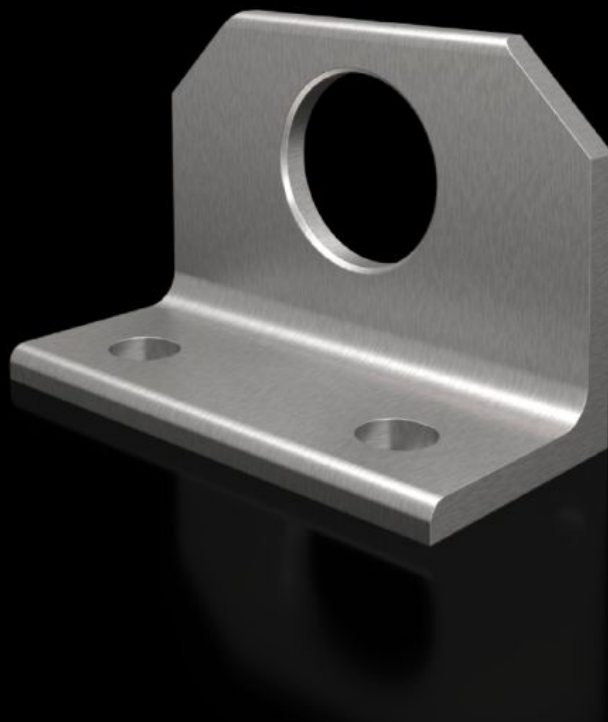
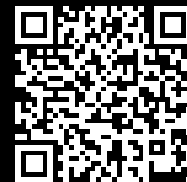


Rittal – The System.

Faster – better – everywhere.



SZ 4540.500

Équerres combinées

État: 18.01.2026 (La source: [rittal.com/be-fr](https://www.rittal.com/be-fr))

ENCLOSURES

POWER DISTRIBUTION

CLIMATE CONTROL

IT INFRASTRUCTURE

SOFTWARE & SERVICES

FRIEDHELM LOH GROUP



SZ 4540.500 - Équerres combinées pour armoires électriques VX et TS

Pour une répartition optimale des efforts de traction lors du transport par grue des armoires juxtaposées.



Caractéristiques

| | |
|---|--|
| Référence | SZ 4540.500 |
| Description produit | Pour une répartition optimale des efforts de traction lors du transport par grue des armoires juxtaposées. |
| Matériau | Acier inoxydable AISI 304 (1.4301) |
| Composition de la livraison | Matériel de fixation inclus |
| Convient à | Type de coffret: VX TS |
| Type selon la norme UL 50E | Type 1 Type 12 |
| Protection category NEMA | NEMA 1, 12 |
| Indice de protection IP selon la norme CEI 60 529 | IP 55 |
| Unité d'emballage | 2 p. |
| Poids net | 1.2 |
| Poids brut | 1.4 |
| Empreinte carbone/UE (sortie d'usine) | 5,3 kg CO2 eq (Cat B) |

Caractéristiques

| | |
|---|---|
| Remarque sur la classification de l'empreinte carbone | Catégorie B : empreinte carbone (sortie d'usine) auto-déclarée calculée approximativement sur la base du poids du produit |
| Numéro du tarif douanier | 73182900 |
| EAN | 4028177976634 |
| ETIM 9 | EC002622 |
| ETIM 8 | EC002622 |
| ECLASS 8.0 | 27189234 |

Approbation

| | |
|-------------|------------------|
| Approbation | UL + C-UL - FTTA |
|-------------|------------------|