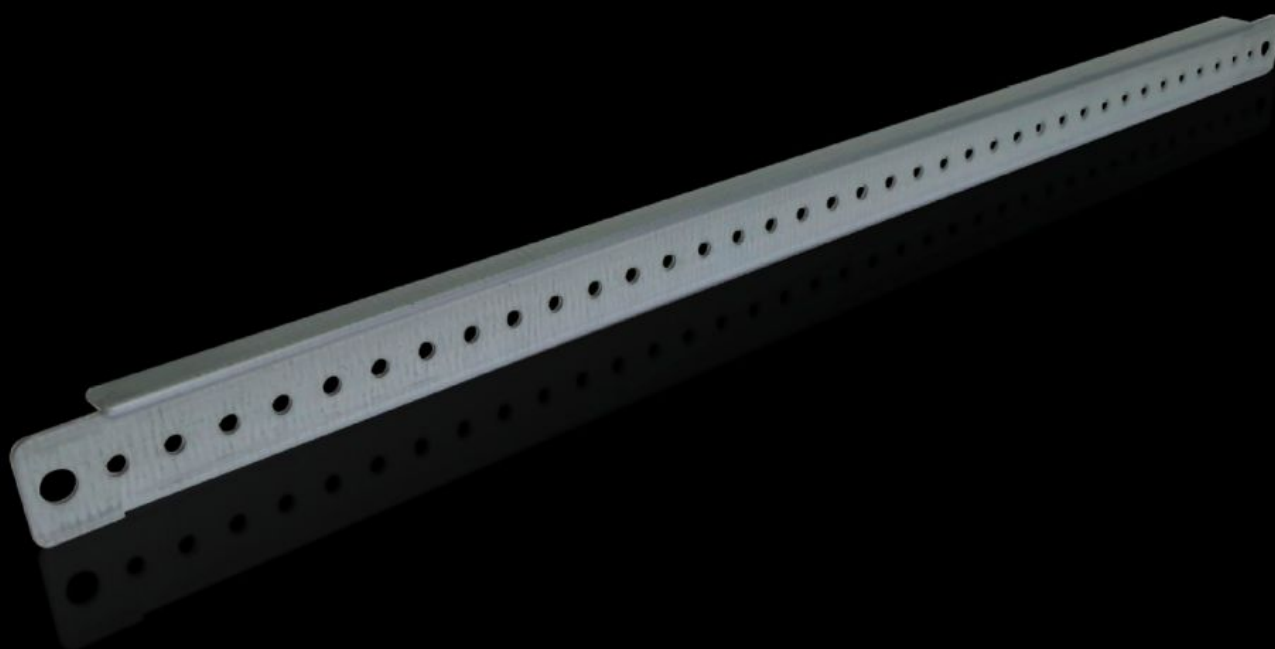
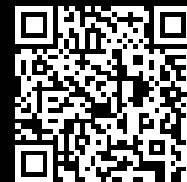


# Rittal – The System.

Faster – better – everywhere.



## TS 4596.000

## Traverse de montage

État: 31.01.2026 (La source: [rittal.com/be-fr](http://rittal.com/be-fr))

ENCLOSURES

POWER DISTRIBUTION

CLIMATE CONTROL

IT INFRASTRUCTURE

SOFTWARE & SERVICES

FRIEDHELM LOH GROUP



# TS 4596.000 - Traverse de montage pour armoires VX, TS, VX SE, pupitres TP et coffrets AX

Pour la fixation aisée de goulottes de câbles, de supports de goulotte, de plastrons de protection, d'équipements de porte, de retenues et de fixations des câbles.



## Caractéristiques

Référence	TS 4596.000
Description produit	Pour la fixation aisée de goulottes de câbles, de supports de goulotte, de plastrons de protection, d'équipements de porte, de retenues et de fixations des câbles.
Caractéristiques techniques	Perforation Ø 4,5 mm au pas de 25 mm
Matériau	Tôle d'acier
Finition	Zinguée
Composition de la livraison	Matériel de fixation inclus
Longueur	490 mm
Convient à la largeur de porte	600 mm
Possibilités de montage VX	En largeur de porte 600 mm
Possibilités de montage VX SE	En largeur de porte 600 mm En largeur / profondeur d'armoire 500 mm, sur plan de montage intérieur
Possibilités de montage AX	En largeur de porte 600 mm, avec système de verrouillage à 3 points, dans la porte principale En largeur de coffret 500 mm et en hauteur de coffret 600 mm, en association avec le rail pour équipement intérieur AX

# Caractéristiques

Possibilités de montage des coffrets électrique AX en acier inoxydable	Dans une largeur d'enveloppe de 500 mm Dans une profondeur d'enveloppe de 600 mm
Possibilités de montage des coffrets électriques AX en polyester	En largeur de porte 600 mm
Possibilités de montage AX en 3 parties	En profondeur 673 mm ou en largeur du panneau latéral
Possibilités de montage PC	En largeur de porte 600 mm
Possibilités de montage IW	En largeur de porte 600 mm
Possibilités de montage TS	En largeur de porte 600 mm En largeur / profondeur d'armoire 500 mm, sur plan de montage intérieur
Possibilités de montage socles VX en acier inoxydable	En profondeur de socle 600 mm, en association avec vis à tête ronde empreinte étoile M6 et écrou M6
Convient à	Type de coffret: VX TS VX SE PC IW AX Coffrets AX en polyester Coffrets muraux AX en 3 parties Largeur/profondeur: 500 mm
Convient à	Socles VX en acier inoxydable
Unité d'emballage	20 p.
Poids net	4.06
Poids brut	5.1
Empreinte carbone/UE (sortie d'usine)	19,2 kg CO2 eq (Cat B)
Remarque sur la classification de l'empreinte carbone	Catégorie B : empreinte carbone (sortie d'usine) auto-déclarée calculée approximativement sur la base du poids du produit
Numéro du tarif douanier	73269098

# Caractéristiques

EAN	4028177103764
ETIM 9	EC002620
ETIM 8	EC002620
ECLASS 8.0	27189261