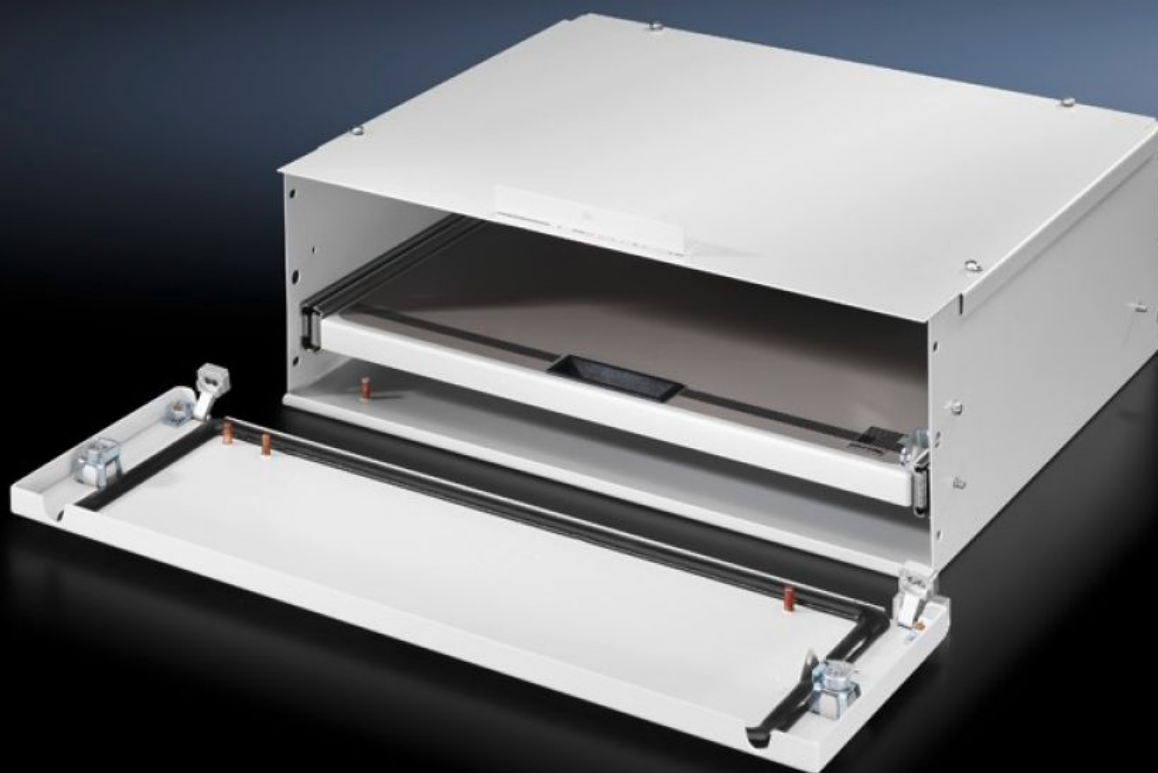
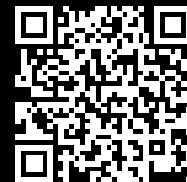


# Rittal – The System.

Faster – better – everywhere.



## TP 4757.500

## Tiroir

État: 26.12.2025 (La source: [rittal.com/be-fr](http://rittal.com/be-fr))

ENCLOSURES

POWER DISTRIBUTION

CLIMATE CONTROL

IT INFRASTRUCTURE

SOFTWARE & SERVICES

FRIEDHELM LOH GROUP



# TP 4757.500 - Tiroir pour pupitre universel TP

Pour souris et clavier d'une largeur max. de 500 mm. L'indice de protection élevé est maintenu, même lorsque l'abattant est ouvert.



## Caractéristiques

|   |   |
|---|---|
| Référence   | TP 4757.500   |
| Description produit                               | Pour souris et clavier d'une largeur max. de 500 mm. L'indice de protection élevé est maintenu, même lorsque l'abattant est ouvert. |
| Matériau  | Tôle d'acier  |
| Finition  | Laque texturée  |
| Couleur   | RAL 7035  |
| Composition de la livraison                       | Avec dispositif de verrouillage à panneton double<br>Matériel de fixation inclus  |
| Dimensions  | Hauteur: 200 mm   |
| Consigne de montage                               | Montage possible uniquement sans plaque de montage.   |
| Indice de protection IP selon la norme CEI 60 529 | IP 55   |
| Protection category NEMA                          | NEMA 12   |
| Matériau de base                                  | Tôle d'acier  |
| Unité d'emballage                                 | 1 p.  |
| Poids net   | 14.887  |
| Poids brut  | 15.67   |
| Numéro du tarif douanier                          | 94039910  |

# Caractéristiques

|            |               |
|------------|---------------|
| EAN        | 4028177266223 |
| ETIM 9     | EC000784      |
| ETIM 8     | EC000784      |
| ECLASS 8.0 | 27180504      |