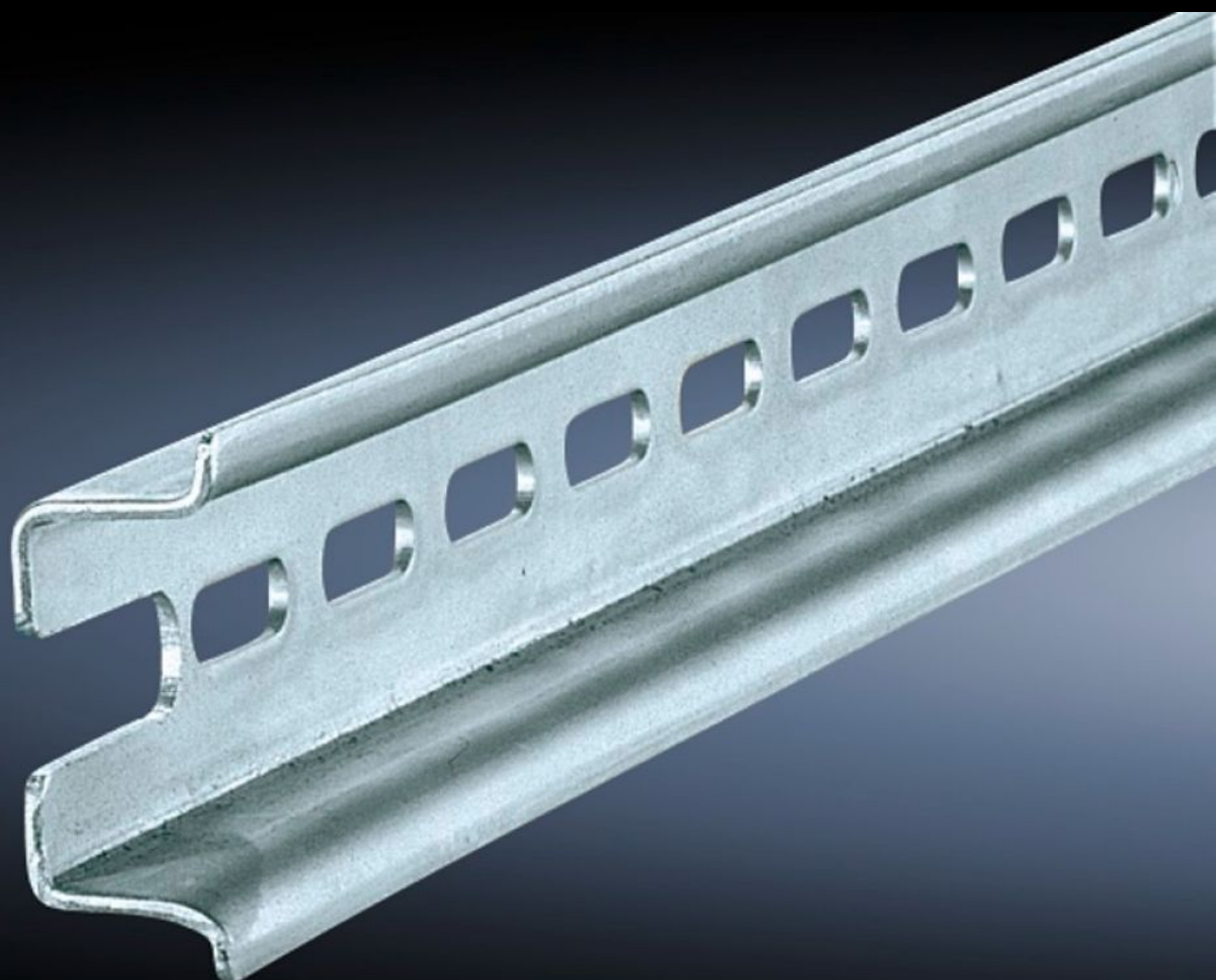
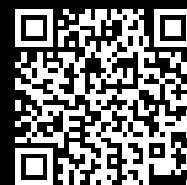


Rittal – The System.

Faster – better – everywhere.



SZ 4934.000

Rail porteur TH 35 / 15

État: 06.04.2026 (La source: rittal.com/be-fr)

ENCLOSURES

POWER DISTRIBUTION

CLIMATE CONTROL

IT INFRASTRUCTURE

SOFTWARE & SERVICES

FRIEDHELM LOH GROUP



SZ 4934.000 - Rail porteur TH 35 / 15 selon la norme EN 60 715 pour armoires électriques VX, TS, VX SE

Pour encliqueter des borniers ou d'autres composants à encliqueter selon la norme EN 60 715.

Caractéristiques

Référence	SZ 4934.000
Description produit	Pour encliqueter des borniers ou d'autres composants à encliqueter selon la norme EN 60 715.
Matériau	Tôle d'acier
Finition	Zinguée
Longueur du rail porteur	555 mm
Possibilités de montage socle AX	En largeur de socle 600 mm
Convient à	Type de coffret: VX TS Largeur: = 600 mm Profondeur: = 600 mm
Convient à	Socles AX
Unité d'emballage	6 p.
Poids net	1,74 kg
Poids brut	1,98 kg
Empreinte carbone/UE (sortie d'usine)	7,5 kg CO2 eq (Cat B)
Remarque sur la classification de l'empreinte carbone	Catégorie B : empreinte carbone (sortie d'usine) auto-déclarée calculée approximativement sur la base du poids du produit
Numéro du tarif douanier	73269098
ETIM 9	EC001285
ETIM 8	EC001285
ECLASS 8.0	27400602

Caractéristiques

Description produit

SZ Rails porteurs TH 35/15 selon la norme EN 60 715, pour TS, SE,
pour L/P : 600 mm, longueur : 555 mm

Approbation

Explications

PCF-declaration