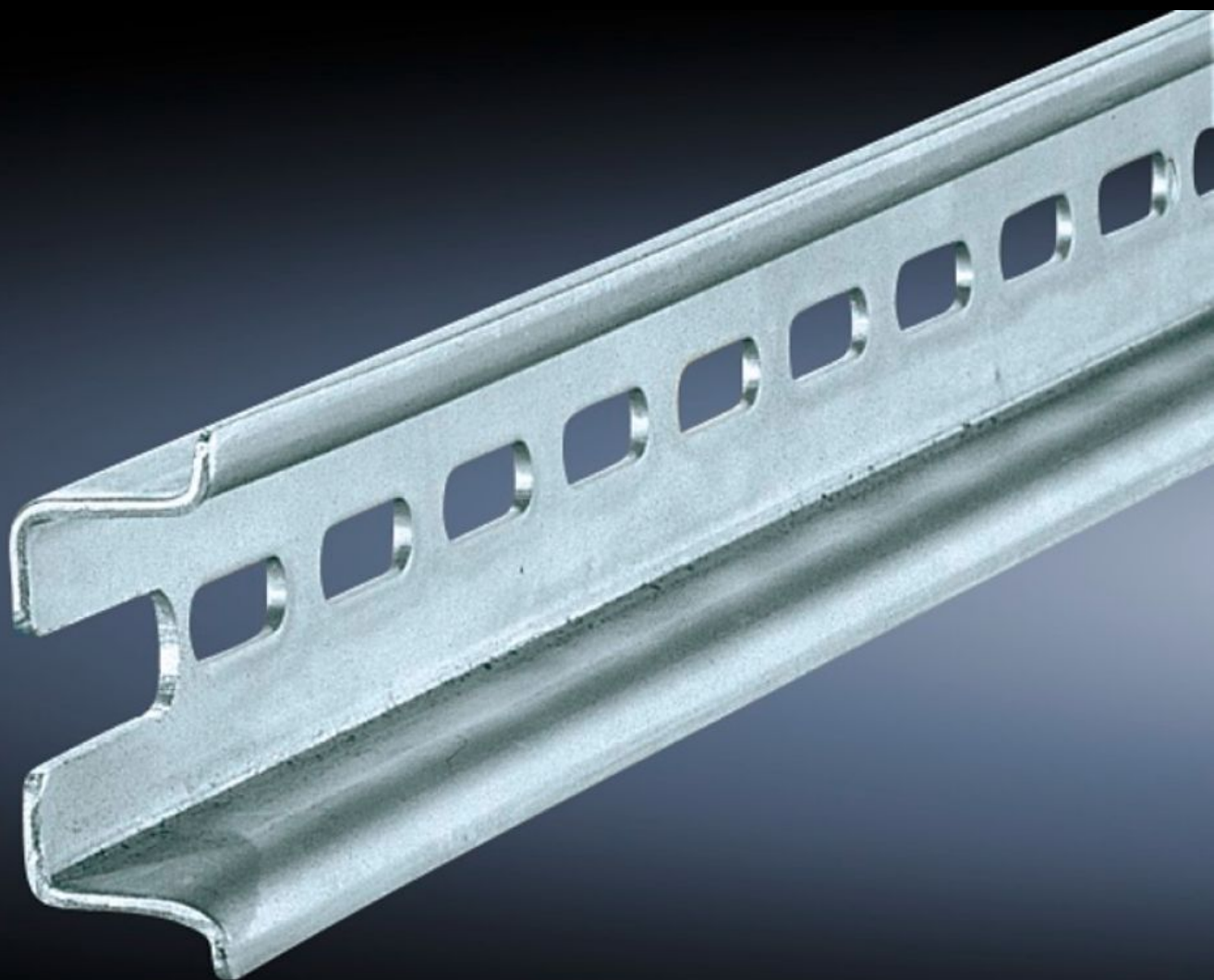
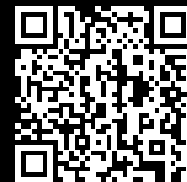


**Rittal – The System.**

Faster – better – everywhere.



**SZ 4937.000**

**Rail porteur TH 35 / 15**

État: 10.02.2026 (La source: [rittal.com/be-fr](http://rittal.com/be-fr))

ENCLOSURES

POWER DISTRIBUTION

CLIMATE CONTROL

IT INFRASTRUCTURE

SOFTWARE & SERVICES

FRIEDHELM LOH GROUP



# SZ 4937.000 - Rail porteur TH 35 / 15 selon la norme EN 60 715 pour armoires électriques VX, TS, VX SE

Pour encliqueter des borniers ou d'autres composants à encliqueter selon la norme EN 60 715.

## Caractéristiques

Référence	SZ 4937.000
Description produit	Pour encliqueter des borniers ou d'autres composants à encliqueter selon la norme EN 60 715.
Matériau	Tôle d'acier
Finition	Zinguée
Longueur du rail porteur	1 × 155mm
Possibilités de montage socle AX	En largeur de socle 1200 mm
Convient à	Type de coffret: VX TS Largeur: = 1.200 mm Profondeur: = 1.200 mm
Convient à	Socles AX
Unité d'emballage	6 p.
Poids net	4.152
Poids brut	4.3
Empreinte carbone/UE (sortie d'usine)	16,5 kg CO2 eq (Cat B)
Remarque sur la classification de l'empreinte carbone	Catégorie B : empreinte carbone (sortie d'usine) auto-déclarée calculée approximativement sur la base du poids du produit
Numéro du tarif douanier	73269098
EAN	4028177114456
ETIM 9	EC001285
ETIM 8	EC001285

# Caractéristiques

ECLASS 8.0

27400602