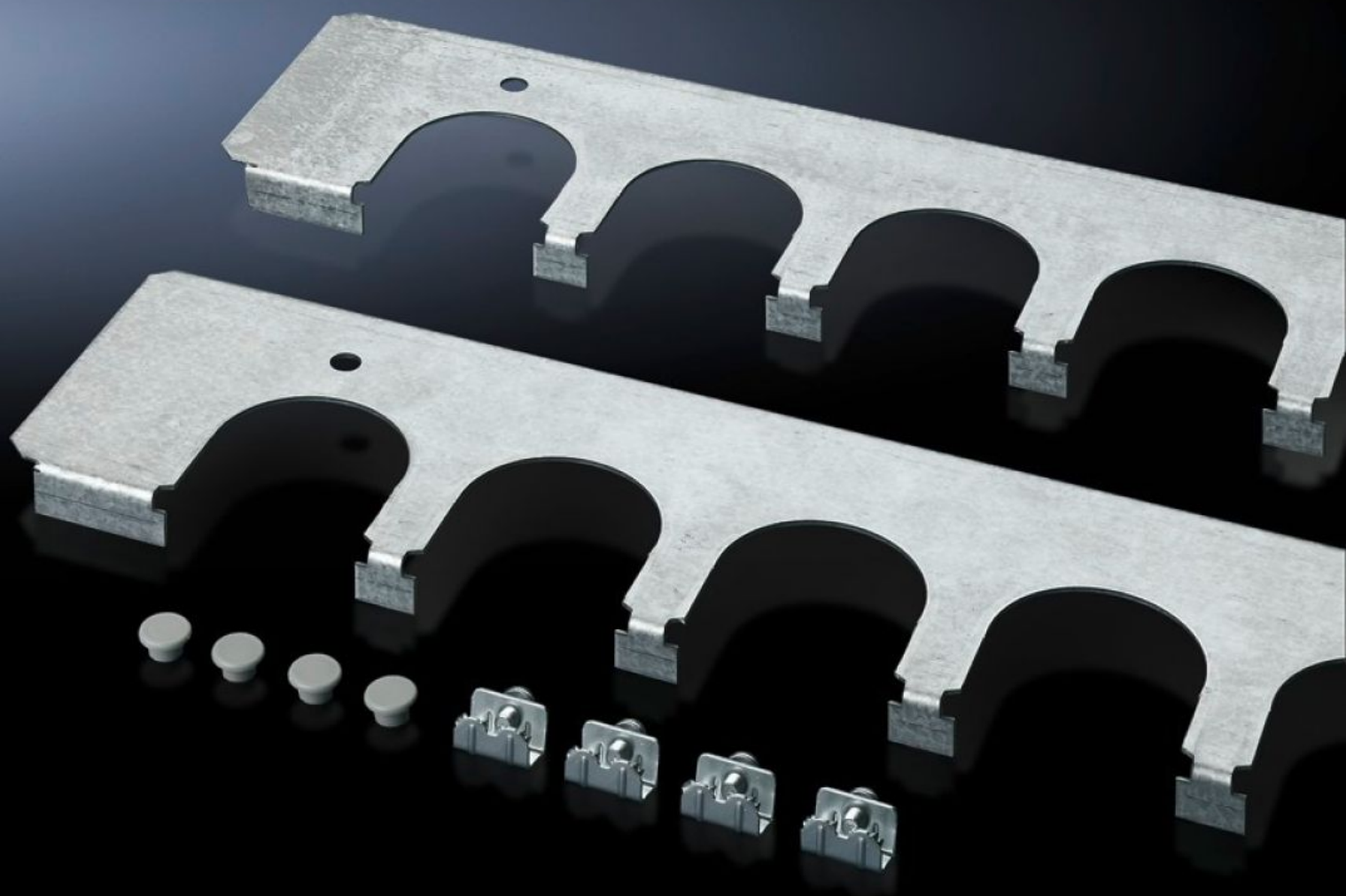


**Rittal – The System.**

Faster – better – everywhere.



**SZ 5001.237**

**Plaques d'entrées de câbles**

État: 05.05.2026 (La source: [rittal.com/be-fr](http://rittal.com/be-fr))

ENCLOSURES

POWER DISTRIBUTION

CLIMATE CONTROL

IT INFRASTRUCTURE

SOFTWARE & SERVICES

FRIEDHELM LOH GROUP



# SZ 5001.237 - Plaques d'entrées de câbles pour le montage dans les pupitres TP

Une introduction sûre des câbles en association avec les têtes passe-câbles, les joints passe-fiches. Montée à la place des plaques passe-câbles d'origine.

## Caractéristiques

Référence	SZ 5001.237
Description produit	Une introduction sûre des câbles en association avec les têtes passe-câbles, les joints passe-fiches. A monter à la place des plaques passe-câbles d'origine.
Matériau	Tôle d'acier
Finition	Zinguée
Composition de la livraison	Matériel de fixation inclus
Convient à	Type de coffret: TP: = 1.600 mm
Unité d'emballage	1 p.
Poids net	0,839 kg
Poids brut	0,84 kg
Numéro du tarif douanier	73269098
ETIM 9	EC002620
ETIM 8	EC002620
ECLASS 8.0	27189261
Description produit	Plaq.passe-cab.pour têtes