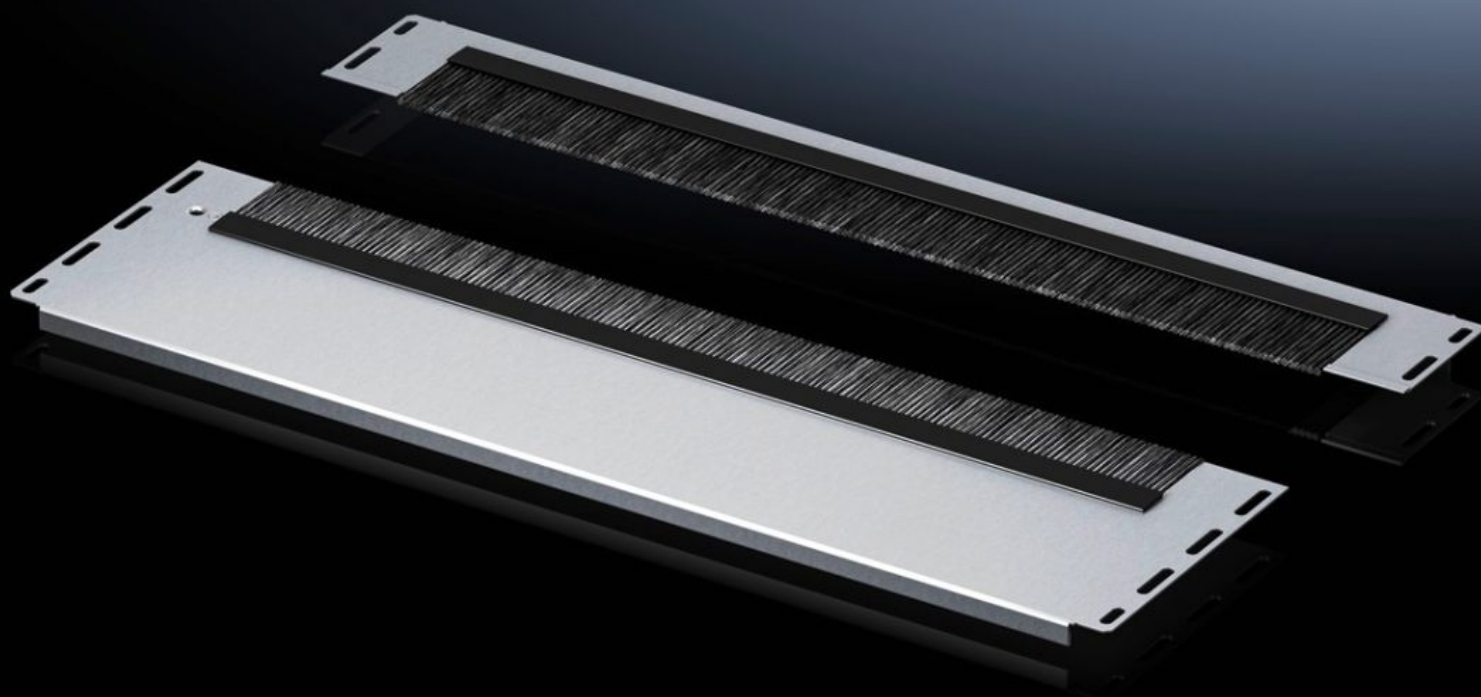


Rittal – The System.

Faster – better – everywhere.



VX 5301.335

Module de plaques passe-câbles en plusieurs parties avec brosse passe-câbles à étanchéité élevée

État: 15.08.2025 (La source: rittal.com/be-fr)

ENCLOSURES

POWER DISTRIBUTION

CLIMATE CONTROL

IT INFRASTRUCTURE

SOFTWARE & SERVICES

FRIEDHELM LOH GROUP



VX 5301.335 - Module de plaques passe-câbles en plusieurs parties avec brosse passe-câbles à étanchéité élevée pour baies VX IT

Pour l'introduction ciblée des câbles par le bas.



Caractéristiques

Référence	VX 5301.335
Modèle	en deux parties, avec brosse
Description produit	Pour l'introduction ciblée des câbles par le bas. Des brosses passe-câbles spéciales avec des brosses décalées offrent, avec une introduction de câbles professionnelle, une meilleure étanchéité par rapport à l'environnement et favorisent ainsi la climatisation. Le modèle livré en deux parties peut se fixer avec des câbles déjà installés.
Matériau	Tôle modulaire : tôle d'acier Brosse passe-câbles : plastique, UL 94-HB, sans halogène en deux parties, avec brosse
Finition	Tôle modulaire : zinguée
Composition de la livraison	2 moitiés de plaque modulaire en tôle avec brosse passe-câbles, à haute étanchéité Matériel de fixation inclus
Consigne de montage	La combinaison de plusieurs modules de plaques passe-câbles est nécessaire pour fermer totalement la base dans la baie VX IT Le module de plaques passe-câbles peut, en échange, être combiné avec d'autres modules de plaques d'une profondeur de 237,5 mm

Caractéristiques

Remarque	Modules de plaques passe-câbles avec brosse passe-câbles non appropriés pour les applications avec un indice de protection selon la norme CEI 60 529
Dimensions	Profondeur: 237,5 mm
Convient à	Type de coffret: VX IT Largeur: = 800 mm
Unité d'emballage	1 p.
Poids net	2
Poids brut	2.14
Empreinte carbone/UE (sortie d'usine)	8,2 kg CO2 eq (Cat B)
Remarque sur la classification de l'empreinte carbone	Catégorie B : empreinte carbone (sortie d'usine) auto-déclarée calculée approximativement sur la base du poids du produit
Numéro du tarif douanier	94039910
EAN	4028177950870
ETIM 9	EC002620
ECLASS 8.0	27189261