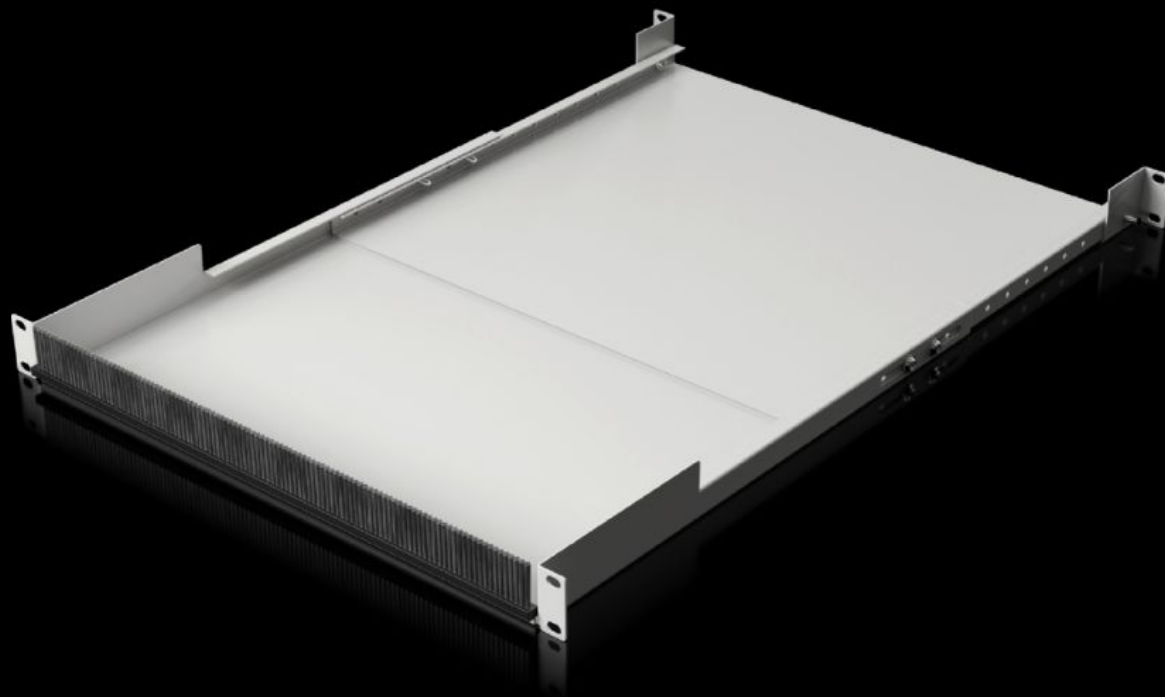
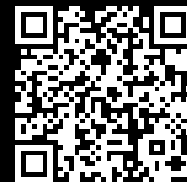


Rittal – The System.

Faster – better – everywhere.



IT 5302.042

**Pont de câbles 19", réglable en
profondeur**

État: 12.05.2026 (La source: rittal.com/be-fr)

ENCLOSURES

POWER DISTRIBUTION

CLIMATE CONTROL

IT INFRASTRUCTURE

SOFTWARE & SERVICES

FRIEDHELM LOH GROUP



IT 5302.042 - Pont de câbles 19", réglable en profondeur

Le pont de câbles offre la possibilité de réaliser, au sein du plan de montage 19", un guidage intégré des câbles entre les plans de montage avant et arrière à l'intérieur d'une armoire.

Caractéristiques

Référence	IT 5302.042
Description produit	Offre la possibilité confortable de réaliser, au sein du plan de montage 19", un guidage intégré des câbles entre les plans de montage avant et arrière à l'intérieur d'une armoire.
Avantages	<p>Introduction des câbles par la face avant via brosse passe-câbles pour le cloisonnement thermique de la zone d'introduction des câbles</p> <p>Guidage direct des câbles entre le niveau de répartition et les composants pour un équipement à l'arrière, guidage optimal des câbles avec un montage arrière des contacteurs</p> <p>Totalement variable en profondeur grâce à l'extraction variable et continue du pont de câbles</p> <p>Élimination des flux d'air indésirables grâce au cloisonnement du passage</p> <p>Conception ouverte vers le haut, pour un équipement ultérieur aisé, même lorsque les câbles sont déjà introduits</p> <p>Extension du pont de câbles possible de 1 U vers le haut grâce à l'utilisation d'un panneau supplémentaire avec passage de câbles et brosse passe-câbles</p>
Matériau	Tôle d'acier Garniture à brosses : plastique, UL 94-V0
Finition	Laqué
Couleur	RAL 9005
Composition de la livraison	Pont de câbles Garniture à brosse
Possibilités de montage	Pour la fixation entre les plans de montage 19" avant et arrière
Écartement entre les plans 19"	500 - 750 mm
Unités de hauteur	1 U

Caractéristiques

Charge (statique) admissible	150 N
Convient à	pour le montage indépendant du type de baie
Remarque	Matériel de fixation à commander séparément
Unité d'emballage	1 p.
Poids net	6,8 kg
Poids brut	7,239 kg
Empreinte carbone/UE (sortie d'usine)	PCF-Wert 18,78 kg Co ² e
Numéro du tarif douanier	73269098
Description produit	Pont de câbles 19", réglable en profondeur, 500 - 750 mm, RAL 9005