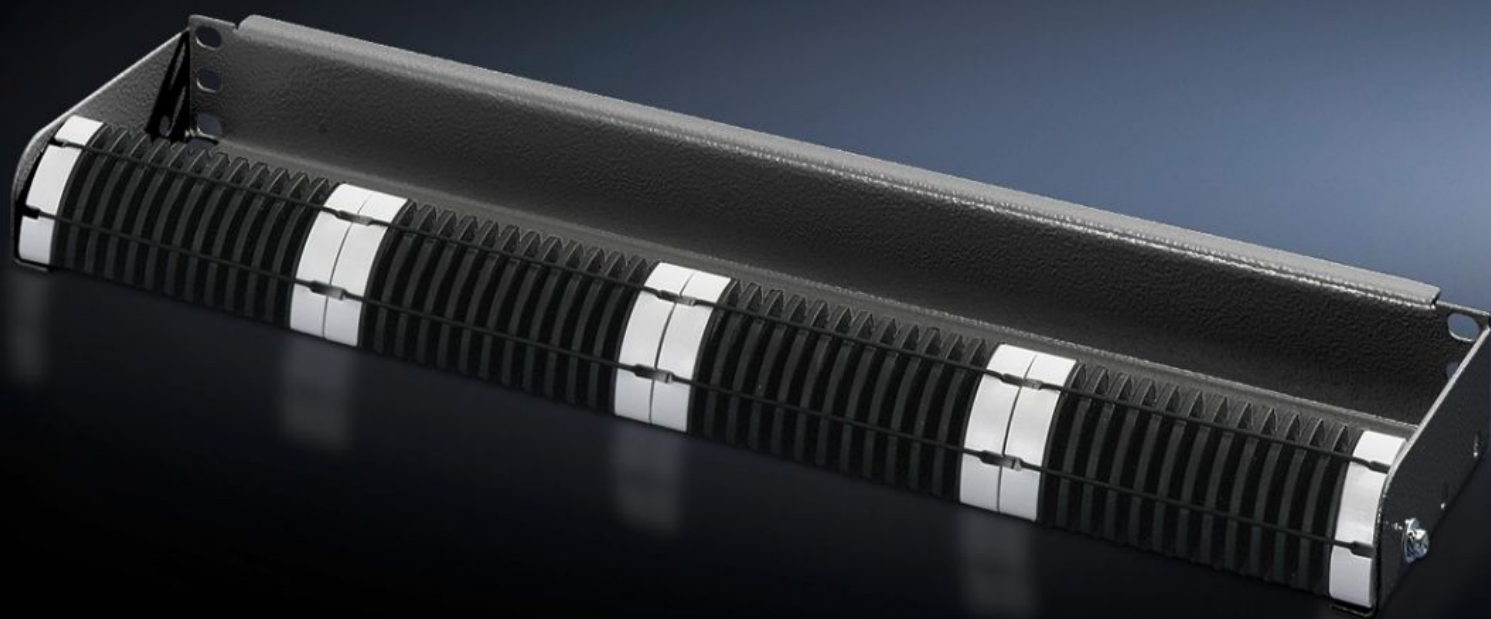
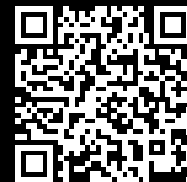


Rittal – The System.

Faster – better – everywhere.



DK 5302.203

Panneau à étriers de guidage, 1 U

État: 17.02.2026 (La source: rittal.com/be-fr)

ENCLOSURES

POWER DISTRIBUTION

CLIMATE CONTROL

IT INFRASTRUCTURE

SOFTWARE & SERVICES

FRIEDHELM LOH GROUP



DK 5302.203 - Panneau à étriers de guidage, 1 U

19" (482,6 mm)

1 U, 4 étriers de guidage intégrés pour fibres optiques permettent le guidage optimal de max. 48 fibres.

Caractéristiques

Référence	DK 5302.203
Description produit	Les 4 étriers de guidage pour fibres optiques intégrés à l'avant permettent un rangement optimal des fibres individuelles (max. 48 fibres) tout en respectant les rayons de courbure minimaux.
Matériau	Panneau : tôle d'acier Étrier : matière plastique bi-composant
Dimensions	Largeur: 482,6 mm
Unités de hauteur	1 U
Unité d'emballage	1 p.
Poids net	0.9
Poids brut	0.913
Empreinte carbone/UE (sortie d'usine)	3,5 kg CO2 eq (Cat B)
Remarque sur la classification de l'empreinte carbone	Catégorie B : empreinte carbone (sortie d'usine) auto-déclarée calculée approximativement sur la base du poids du produit
Numéro du tarif douanier	94039910
EAN	4028177955653
ETIM 9	EC001130
ECLASS 8.0	19170113