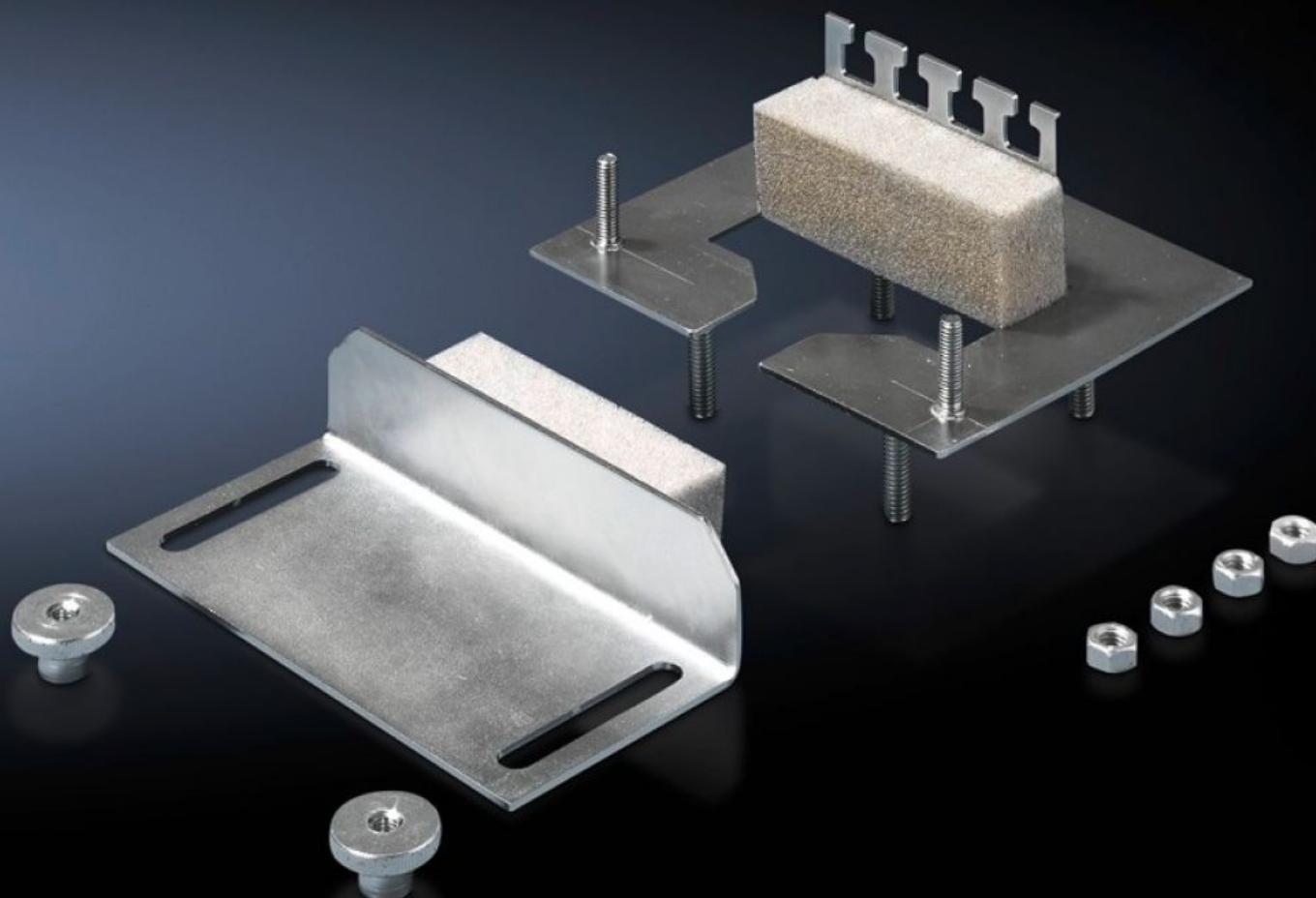


Rittal – The System.

Faster – better – everywhere.



CP 6052.500

Module pour passage de câbles

État: 07.04.2026 (La source: rittal.com/be-fr)

ENCLOSURES

POWER DISTRIBUTION

CLIMATE CONTROL

IT INFRASTRUCTURE

SOFTWARE & SERVICES

FRIEDHELM LOH GROUP



CP 6052.500 - Module pour passage de câbles pour raccordement au bras porteur Ø 130 mm

Utilisation de la découpe de montage ronde pour raccordement au bras porteur de diamètre 130 mm, avec des coffrets muraux pour l'étanchéité de l'introduction des câbles. Peut être monté ultérieurement, lorsque les câbles sont déjà introduits. Avec découpes en T pour la retenue des câbles. Convient particulièrement aux câbles de sections identiques.



Caractéristiques

Référence	CP 6052.500
Description produit	Utilisation de la découpe de montage ronde pour raccordement au bras porteur de diamètre 130 mm, avec des coffrets muraux pour l'étanchéité de l'introduction des câbles. Peut être monté ultérieurement, lorsque les câbles sont déjà introduits. Avec découpes en T pour la retenue des câbles. Convient particulièrement aux câbles de sections identiques.
Avantages	Peut être monté ultérieurement, lorsque les câbles sont déjà introduits Convient particulièrement aux câbles de sections identiques avec découpes en T pour la retenue des câbles
Matériau	Tôle d'acier
Finition	Zinguée
Composition de la livraison	Matériel de fixation inclus
Indice de protection IP selon la norme CEI 60 529	IP 55 avec montage et introduction de câbles appropriés
Unité d'emballage	1 p.

Caractéristiques

Poids net	0,32 kg
Poids brut	0,341 kg
Empreinte carbone/UE (sortie d'usine)	1,3 kg CO2 eq (Cat B)
Remarque sur la classification de l'empreinte carbone	Catégorie B : empreinte carbone (sortie d'usine) auto-déclarée calculée approximativement sur la base du poids du produit
Numéro du tarif douanier	73269098
ETIM 9	EC000879
ECLASS 8.0	27069216
Description produit	Module d'entrée de câbles