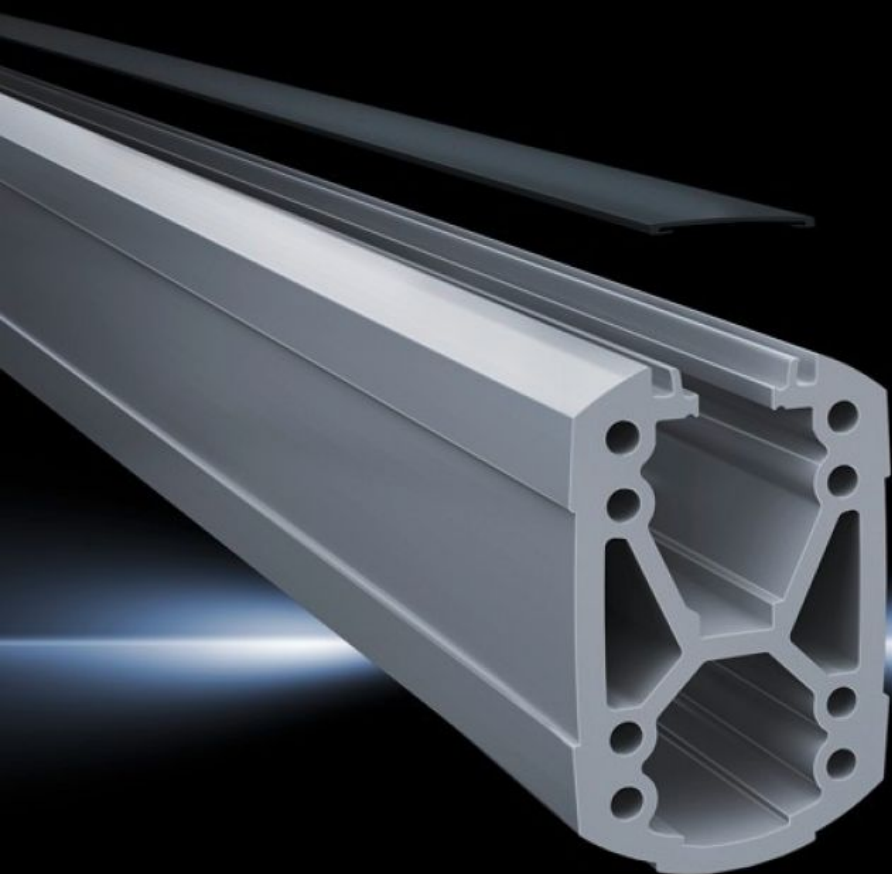
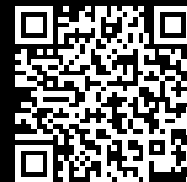


# Rittal – The System.

Faster – better – everywhere.



## CP 6212.210

## Profilé porteur CP 120

État: 19.02.2026 (La source: [rittal.com/be-fr](http://rittal.com/be-fr))

ENCLOSURES

POWER DISTRIBUTION

CLIMATE CONTROL

IT INFRASTRUCTURE

SOFTWARE & SERVICES

FRIEDHELM LOH GROUP



# CP 6212.210 - Profilé porteur CP 120 à capot amovible

Fixation sur les éléments de jonction à l'aide de 4 vis autotaraudeuses dans le canal de vissage. Longueur libre, pas de taraudage à réaliser. Goulotte de câbles à capot amovible permettant un accès aisé pour la maintenance et la pose des câbles pré-confectionnés avec fiches. Profilés en X pour une résistance maximale avec goulottes spacieuses pour les câbles. La goulotte supérieure est prévue pour les câbles avec fiches grand format (p. ex. DVI ou VGA) et utilisable dans l'ensemble du système.

## Caractéristiques

Référence	CP 6212.210
Description produit	Fixation sur les éléments de jonction à l'aide de 4 vis autotaraudeuses dans le canal de vissage. Longueur libre, pas de taraudage à réaliser. Goulotte de câbles à capot amovible permettant un accès aisé pour la maintenance et la pose des câbles pré-confectionnés avec fiches. Profilés en X pour une résistance maximale avec goulottes spacieuses pour les câbles. La goulotte supérieure est prévue pour les câbles avec fiches grand format (p. ex. DVI ou VGA) et utilisable dans l'ensemble du système.
Matériau	Profilé porteur : profilé en aluminium extrudé Recouvrement : matière plastique
Couleur	Profilé porteur : RAL 7035 Capot : RAL 7024
Composition de la livraison	Profilé porteur Couvercle encliquetable
Longueur	2 000 mm
Dimensions	Largeur: 75 mm Hauteur: 120 mm Longueur: 2.000 mm
Unité d'emballage	1 p.
Poids net	18,265 kg
Poids brut	18,74 kg
Numéro du tarif douanier	76042100

## Caractéristiques

ETIM 9	EC000882
ECLASS 8.0	27400556
Description produit	Profilé porteur ouvert bras porteur 120 RAL7035

## Approbation

Explications	Déclaration fabricant
--------------	-----------------------