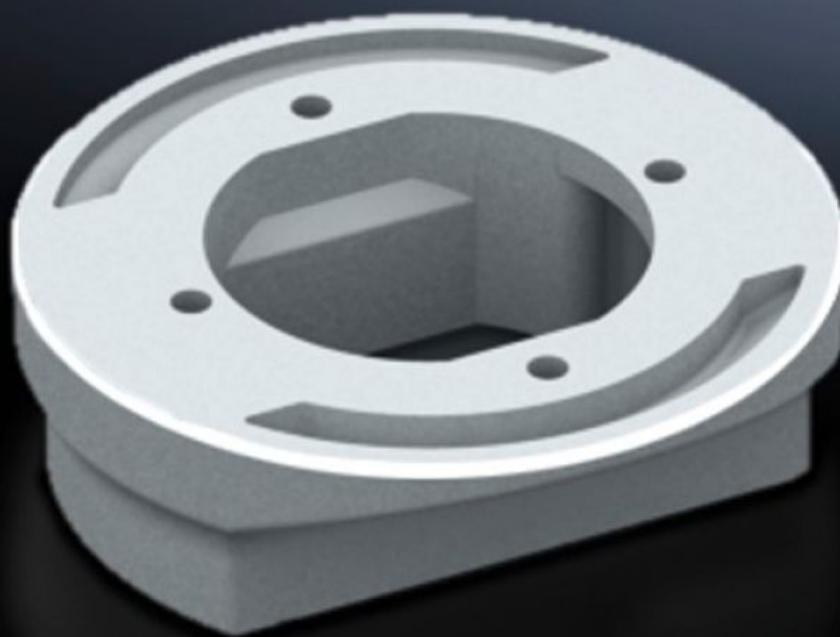
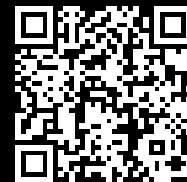


# Rittal – The System.

Faster – better – everywhere.



## CP 6212.500 Adaptateurs

État: 28.06.2026 (La source: [rittal.com/be-fr](http://rittal.com/be-fr))

ENCLOSURES

POWER DISTRIBUTION

CLIMATE CONTROL

IT INFRASTRUCTURE

SOFTWARE & SERVICES

FRIEDHELM LOH GROUP



# CP 6212.500 - Adaptateurs entre raccordement pour bras porteur Ø 130 mm et 120 x 65 mm

Pour le montage de coffrets de commande avec découpe de bras porteur 120 x 65 mm et la console de raccordement VESA 75/100

## Caractéristiques

|                             |   |
|-----------------------------|---|
| Référence                   | CP 6212.500   |
| Modèle                      | Pour le montage de coffret de commande avec découpe de bras porteur 120 x 65 mm et console de raccordement VESA 75 / 100 sur :<br>Couplage CP 120, 6212.300<br>Fixation CP 120, 6212.320<br>Couplage d'angle 90° CP 120, 6212.380<br>Articulation pivotante avec bras porteur (6206.850)<br>Articulation pivotante pour l'intégration dans une machine (6206.870) |
| Matériau                    | Fonte d'aluminium   |
| Couleur                     | RAL 7035  |
| Composition de la livraison | Avec joints d'étanchéité<br>Matériel de fixation  |
| Rifid y/n                   | Oui   |
| Dimensions                  | Hauteur: 40 mm  |
| Unité d'emballage           | 1 p.  |
| Poids net                   | 0,5 kg  |
| Poids brut                  | 0,552 kg  |
| Numéro du tarif douanier    | 76169990  |
| ETIM 9                      | EC000882  |
| ECLASS 8.0                  | 27400556  |
| Description produit         | Adaptateur bras porteur D130mm/120x65mm   |

# Approbation

---

Explications

Déclaration fabricant