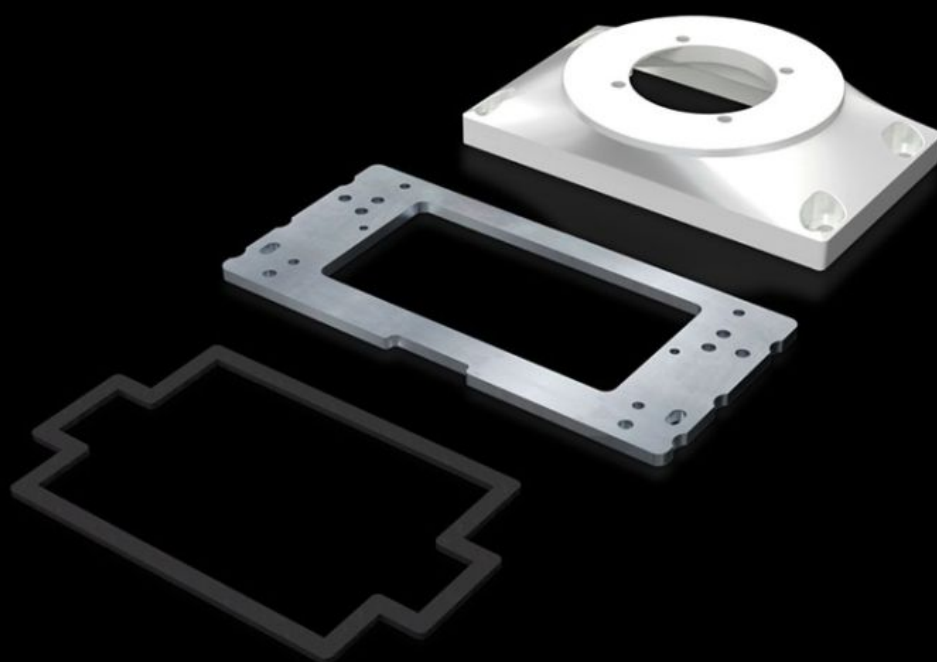
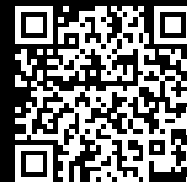


Rittal – The System.

Faster – better – everywhere.



CP 6212.540

Plaque de raccordement

État: 19.02.2026 (La source: rittal.com/be-fr)

ENCLOSURES

POWER DISTRIBUTION

CLIMATE CONTROL

IT INFRASTRUCTURE

SOFTWARE & SERVICES

FRIEDHELM LOH GROUP



CP 6212.540 - Plaque de raccordement avec tôle de renforcement

Pour un accrochage aisé des tableaux de commande sur les bras porteurs / les pieds.

Caractéristiques

Référence	CP 6212.540
Modèle	Pour le montage de Comfort-Panel ayant une largeur de face avant min. de 247 mm et une profondeur de montage min. de 152 mm Optipanel pour une largeur de face avant de min. 220 mm et une profondeur de montage de min. 150 mm Tôle d'acier à partir d'une profondeur de montage de min. 135 mm Pour le montage sur des accessoires de bras porteur : Fixation CP 60 / 120 pour raccordement au bras porteur Ø 130 mm, 6206.320, 6212.320 Couplage CP 60 / 120 / 180 pour raccordement au bras porteur Ø 130 mm, 6206.300, 6212.300, 6218.300 Couplage d'angle 90° CP 60 / 120 pour raccordement au bras porteur Ø 130 mm, CP 6206.380, 6212.380 Adaptateur d'inclinaison 10°, CP 60 / 120 pour raccordement au bras porteur Ø 130 mm, CP 6206.400 Adaptateur d'inclinaison ±45°, CP 60 / 120 pour raccordement au bras porteur Ø 130 mm, CP 6206.420
Avantages	Pour un accrochage aisé des tableaux de commande sur les bras porteurs / les pieds Plus d'espace pour l'introduction des câbles
Matériau	Plaque de raccordement : fonte d'aluminium Tôle de renforcement : tôle d'acier de 6 mm
Couleur	RAL 7035
Composition de la livraison	Tôle de renfort Joints d'étanchéité Matériel de fixation
Unité d'emballage	1 p.
Poids net	1,3 kg

Caractéristiques

Poids brut	1,604 kg
Numéro du tarif douanier	76169990
ETIM 9	EC000882
ECLASS 8.0	27400556
Description produit	Plaque de raccordement avec tôle de renforcement

Approbation

Explications	Déclaration fabricant
--------------	-----------------------