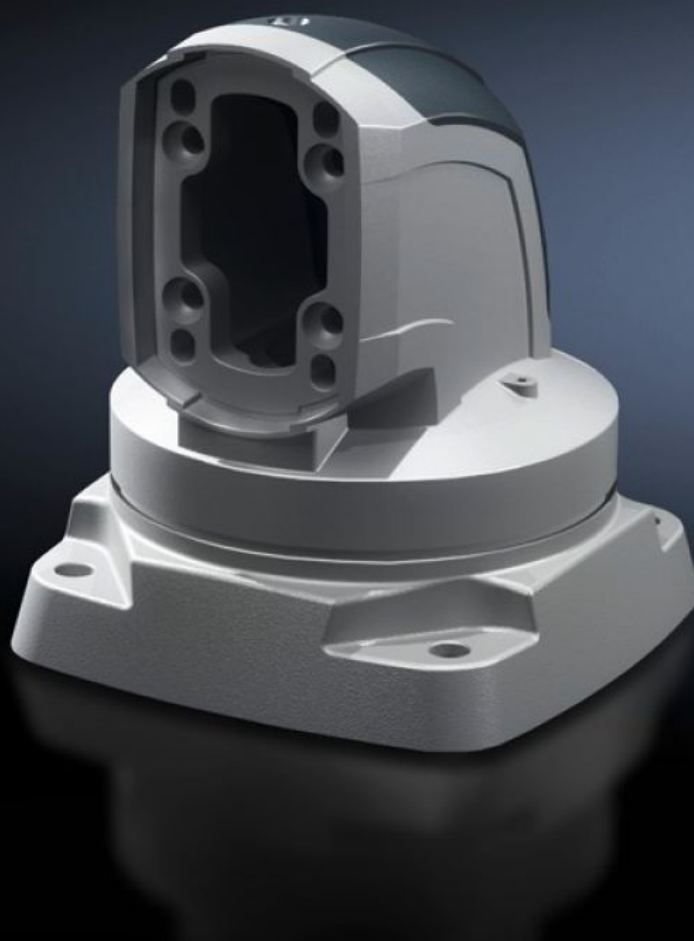


**Rittal – The System.**

Faster – better – everywhere.



**CP 6212.700**

**Articulation pour suspension CP  
120**

État: 19.02.2026 (La source: [rittal.com/be-fr](http://rittal.com/be-fr))

ENCLOSURES

POWER DISTRIBUTION

CLIMATE CONTROL

IT INFRASTRUCTURE

SOFTWARE & SERVICES

FRIEDHELM LOH GROUP



# CP 6212.700 - Articulation pour suspension CP 120

## Départ horizontal

Pour la fixation pivotante du bras porteur sur des surfaces planes horizontales ou à un plafond. Avec couvercle amovible pour faciliter le passage des câbles. Avec couvercle amovible pour faciliter le passage des câbles.

## Caractéristiques

Référence	CP 6212.700
Description produit	Pour la fixation pivotante du bras porteur sur des surfaces planes horizontales ou à un plafond. Avec couvercle amovible pour faciliter le passage des câbles. Avec couvercle amovible pour faciliter le passage des câbles.
Matériau	Articulation pour suspension : fonte d'aluminium Recouvrement : matière plastique
Couleur	Articulation pour suspension : RAL 7035 Capot : RAL 7024
Composition de la livraison	Avec joints d'étanchéité Vis pour limitation de l'angle de rotation Vis d'ajustage Vis auto-taraudeuses pour fixation du profilé porteur
Pivotant / inclinable	Oui
Rotation angle/swivel area	env. 330° Possibilité de limiter l'angle de rotation en utilisant les vis / la butée jointes à la livraison
Unité d'emballage	1 p.
Poids net	5,75 kg
Poids brut	5,86 kg
Numéro du tarif douanier	76169990
ETIM 9	EC000882
ECLASS 8.0	27400556

# Caractéristiques

Description produit	Articulation pour suspension pour bras porteur 120
---------------------	--

# Approbation

Explications	Déclaration fabricant
--------------	-----------------------