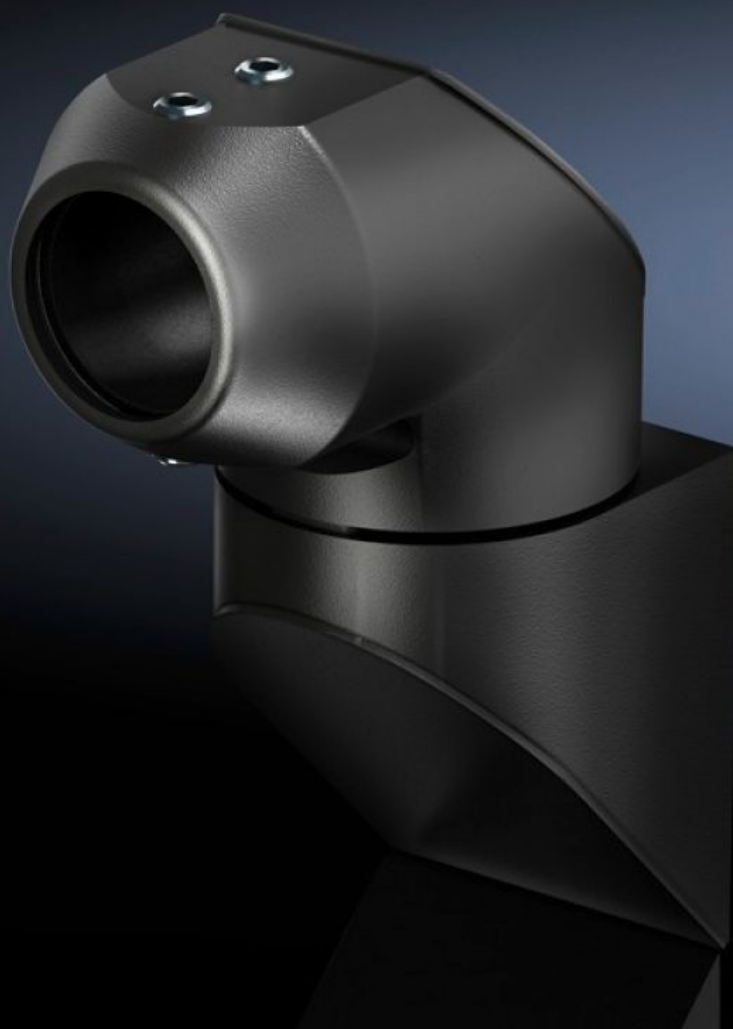
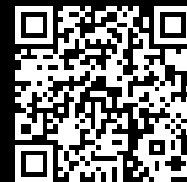


Rittal – The System.

Faster – better – everywhere.



CP 6501.150

Articulation murale CP 40 en acier

État: 19.02.2026 (La source: rittal.com/be-fr)

ENCLOSURES

POWER DISTRIBUTION

CLIMATE CONTROL

IT INFRASTRUCTURE

SOFTWARE & SERVICES

FRIEDHELM LOH GROUP



CP 6501.150 - Articulation murale CP 40 en acier

Pour la fixation pivotante du bras porteur sur des surfaces planes verticales.

Caractéristiques

Référence	CP 6501.150
Matériau	Fonte d'aluminium
Finition	Laque texturée
Couleur	RAL 7024
Pivotant / inclinable	Oui
Rotation angle/swivel area	330° env., à condition que l'articulation supérieure soit totalement libre
Unité d'emballage	1 p.
Poids net	2,119 kg
Poids brut	2,128 kg
Numéro du tarif douanier	76169990
ETIM 9	EC000882
ECLASS 8.0	27400556
Description produit	Articulation murale

Approbation

Explications	Déclaration fabricant
--------------	-----------------------