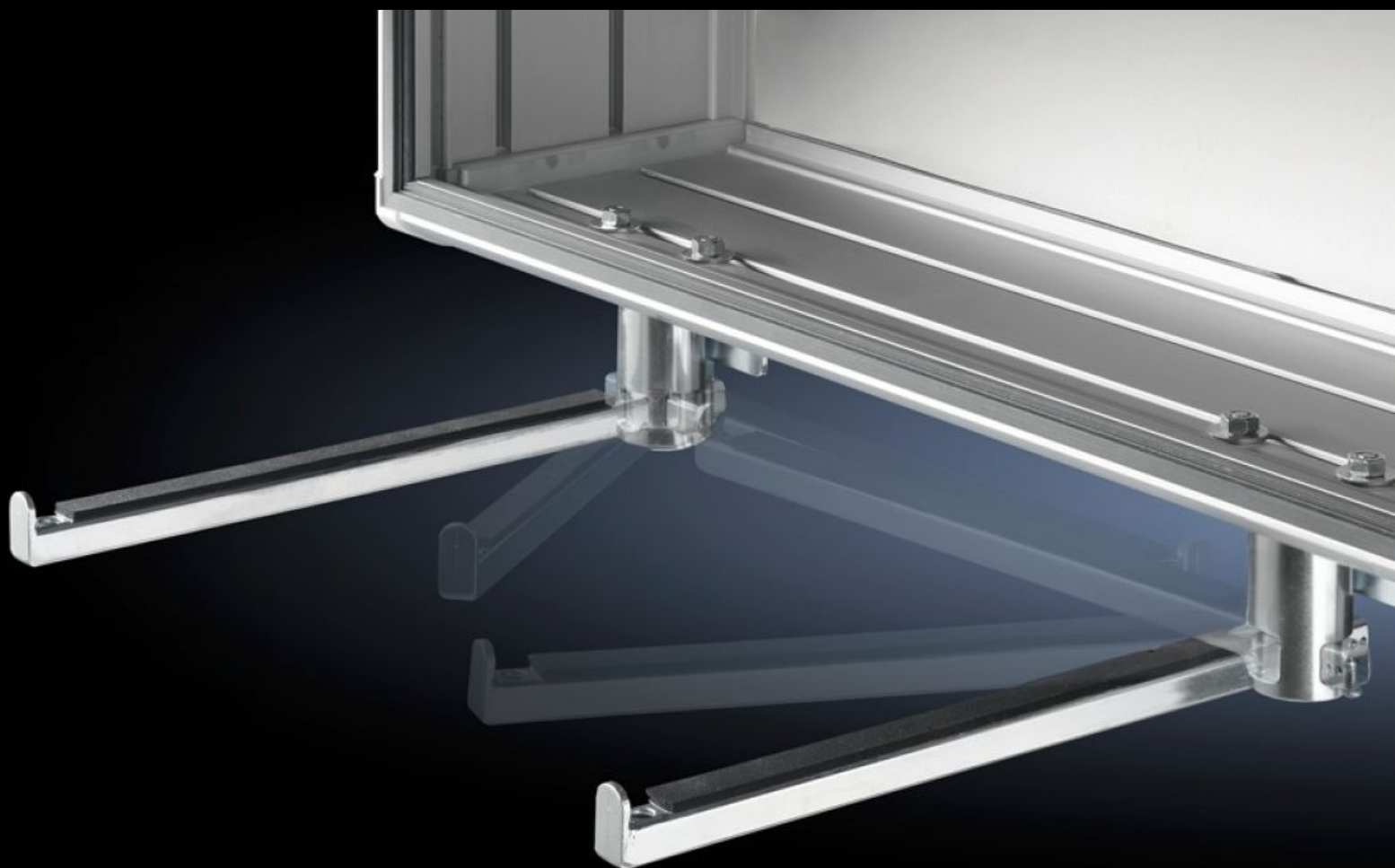
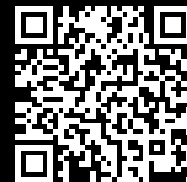


# Rittal – The System.

Faster – better – everywhere.



## CP 6514.200

## Support de clavier pivotant

État: 18.02.2026 (La source: [rittal.com/be-fr](http://rittal.com/be-fr))

ENCLOSURES

POWER DISTRIBUTION

CLIMATE CONTROL

IT INFRASTRUCTURE

SOFTWARE & SERVICES

FRIEDHELM LOH GROUP



# CP 6514.200 - Support de clavier pivotant

Pour poser les claviers standards lors des travaux de programmation et de maintenance, distance de montage des supports de tablette pour un rabattement sans problème min. 300 mm.



## Caractéristiques

|                             |  |
|-----------------------------|--|
| Référence                   | CP 6514.200  |
| Description produit         | Pour recevoir les claviers standards lors des opérations de programmation ou de maintenance. Ecartement de montage des supports de clavier pour l'introduction aisée, min. 300 mm. Profondeur suffisante pour claviers jusqu'à max. 210 mm.  |
| Avantages                   | Sûrs et peu encombrants, les supports de claviers se replient après emploi sous la paroi où ils sont fixés laissant une entière liberté de mouvement à l'opérateur.  |
| Matériau                    | Tôle d'acier   |
| Finition                    | Zinguée  |
| Composition de la livraison | Matériel de fixation inclus  |
| Possibilités de montage     | sous Comfort-Panel (largeur de face avant de 385 mm min.)<br>sous OptiPanel (largeur de face avant de 405 mm min.)<br>sous des surfaces suffisamment grandes comme p. ex. des plans de travail IW, coffrets de commande AX avec poignées<br>sur des surfaces verticales (portes / panneaux latéraux) |
| Unité d'emballage           | 2 p.   |
| Poids net                   | 1 kg   |
| Poids brut                  | 1,089 kg   |

# Caractéristiques

|   |   |
|---|---|
| Empreinte carbone/UE (sortie d'usine)                 | 4,2 kg CO2 eq (Cat B)   |
| Remarque sur la classification de l'empreinte carbone | Catégorie B : empreinte carbone (sortie d'usine) auto-déclarée calculée approximativement sur la base du poids du produit |
| Numéro du tarif douanier                              | 73269098  |
| ETIM 9  | EC002620  |
| ECLASS 8.0  | 27189261  |
| Description produit                                   | Support clavier pivotant  |