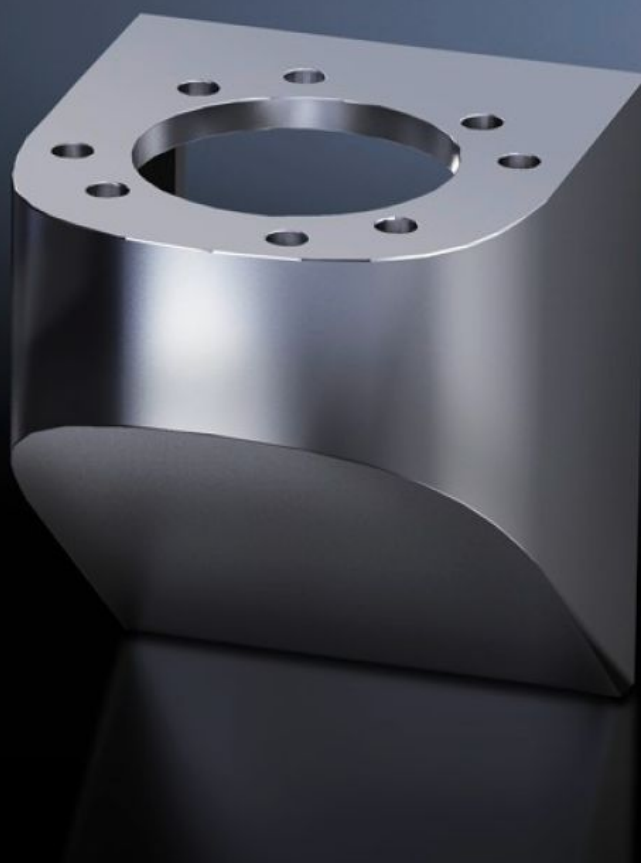


Rittal – The System.

Faster – better – everywhere.



CP 6665.000

**Console murale CP 40 en acier
inoxydable**

État: 09.02.2026 (La source: rittal.com/be-fr)

ENCLOSURES

POWER DISTRIBUTION

CLIMATE CONTROL

IT INFRASTRUCTURE

SOFTWARE & SERVICES

FRIEDHELM LOH GROUP



CP 6665.000 - Console murale CP 40 en acier inoxydable

Caractéristiques

Référence	CP 6665.000
Modèle	Par l'arrière : filetage M8
Domaines d'application	Avec perçage prévu pour le montage Kit de fixation au sol orientable CP 40, en acier inoxydable (6663.500) avec 4 vis Fixation mur / sol, fixe CP 40, acier inoxydable (6663.000) avec 4 vis et écrous
Matériau	Acier inoxydable AISI 304 (1.4301)
Indice de protection IP selon la norme CEI 60 529	IP 66 selon la norme EN 60529 , 2014-09 IP X9 selon la norme EN 60529 , 2014-09
Rifid y/n	Oui
Unité d'emballage	1 p.
Poids net	1.237
Poids brut	1.44
Numéro du tarif douanier	83024900
EAN	4028177122284
ETIM 9	EC000882
ECLASS 8.0	27400556

Approbation

Explications	Déclaration fabricant
--------------	-----------------------