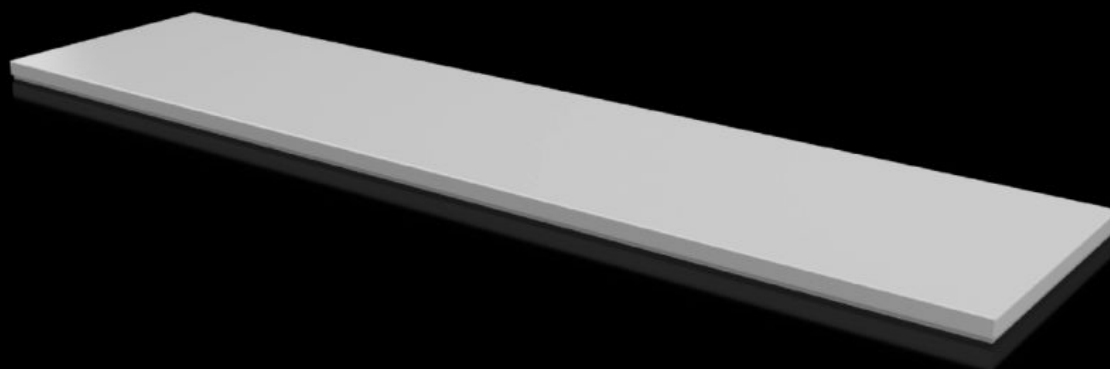


Rittal – The System.

Faster – better – everywhere.



CX 6730.930 Plaque d'obturation

État: 11.04.2026 (La source: rittal.com/be-fr)

ENCLOSURES

POWER DISTRIBUTION

CLIMATE CONTROL

IT INFRASTRUCTURE

SOFTWARE & SERVICES

FRIEDHELM LOH GROUP



CX 6730.930 - Plaque d'obturation pour pupitres CX

Pour fermer la partie supérieure des parties inférieures et centrales des pupitres CX.

Caractéristiques

| | |
|---|---|
| Référence | CX 6730.930 |
| Matériau | Tôle d'acier |
| Finition | Laque texturée |
| Couleur | RAL 7035 |
| Composition de la livraison | Matériel de fixation inclus |
| Convient à | Type de coffret: Partie inférieure de pupitre CX Largeur: = 1.600 mm Profondeur: = 400 mm |
| Indice de protection NEMA | NEMA 1 NEMA 12 |
| Indice de protection IP selon la norme CEI 60 529 | IP 55 |
| Unité d'emballage | 1 p. |
| Poids net | 10,75 kg |
| Poids brut | 10,758 kg |
| Numéro du tarif douanier | 94039910 |
| ETIM 9 | EC000784 |
| ETIM 8 | EC000784 |
| ECLASS 8.0 | 27180504 |
| Description produit | CX Plaque d'obturation, pour partie inférieure de pupitre CX, pour L1600xP400 mm, en tôle d'acier |

Approbation

Approbation

Approbation

UL + C-UL (listed)

Explications

Déclaration de conformité