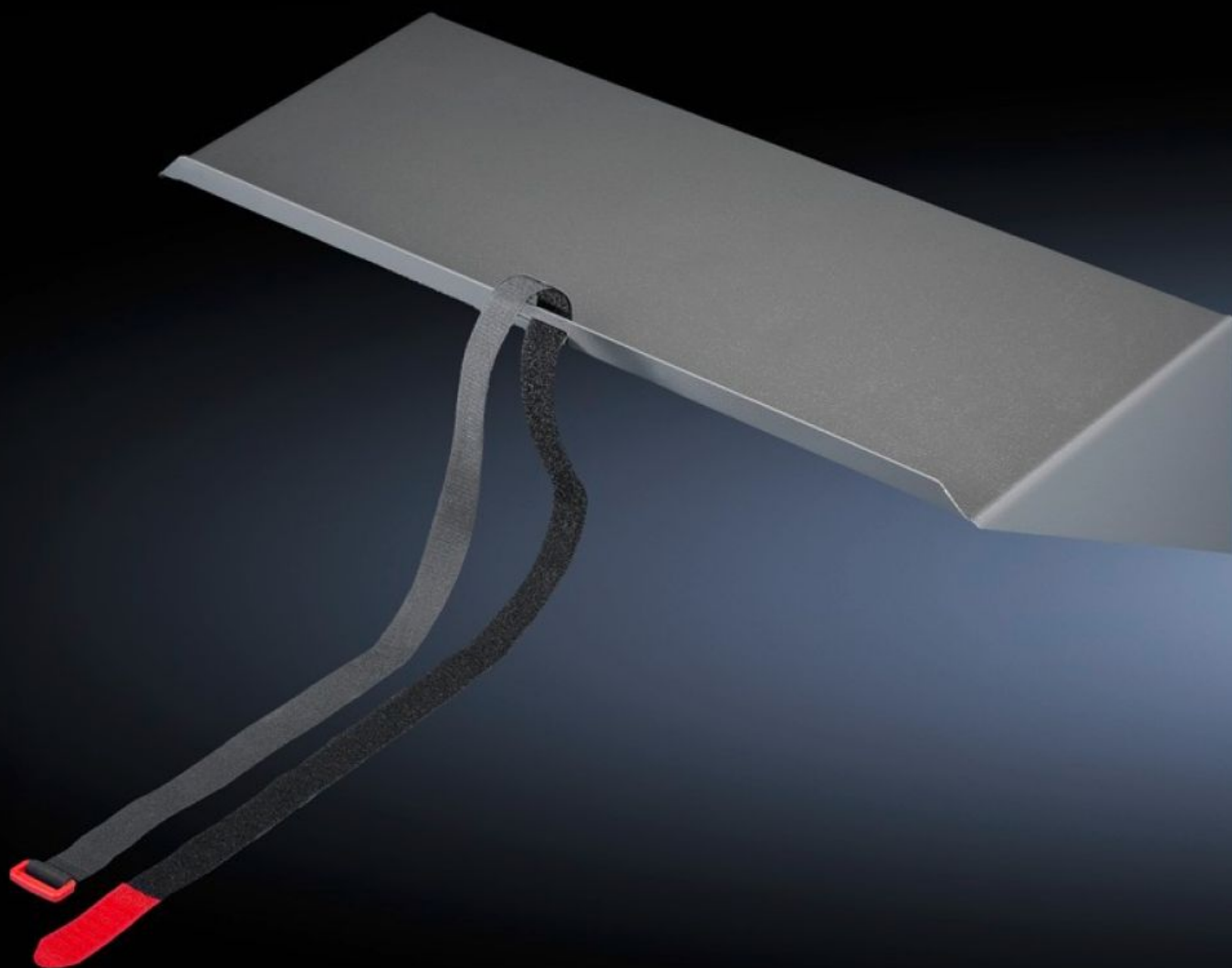
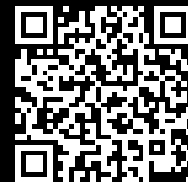


# Rittal – The System.

Faster – better – everywhere.



## IW 6902.950

## Base

État: 29.04.2026 (La source: [rittal.com/be-fr](http://rittal.com/be-fr))

ENCLOSURES

POWER DISTRIBUTION

CLIMATE CONTROL

IT INFRASTRUCTURE

SOFTWARE & SERVICES

FRIEDHELM LOH GROUP



# IW 6902.950 - Base pour cadre de porte tubulaire

Solution moins encombrante que les tablettes d'appareillage pour recevoir une tour PC (20 kg max.). À visser sur le cadre de porte tubulaire dans les armoires d'une largeur de 600 mm.

## Caractéristiques

Référence	IW 6902.950
Description produit	Solution moins encombrante que les tablettes d'appareillage pour recevoir une tour PC (20 kg max.). À visser sur le cadre de porte tubulaire dans les armoires d'une largeur de 600 mm.
Matériau	Tôle d'acier
Finition	Laqué
Couleur	RAL 7015
Composition de la livraison	Sangle de maintien Matériel de fixation Traverse de montage
Dimensions	Largeur: 445 mm Hauteur: 159 mm Profondeur: 230 mm
Charge admissible	20 kg
Remarque	Les traverses de montage contenues dans la livraison conviennent à une largeur de porte de 600 mm
Unité d'emballage	1 p.
Poids net	4,548 kg
Poids brut	4,748 kg
Empreinte carbone/UE (sortie d'usine)	16,4 kg CO2 eq (Cat B)
Remarque sur la classification de l'empreinte carbone	Catégorie B : empreinte carbone (sortie d'usine) auto-déclarée calculée approximativement sur la base du poids du produit
Numéro du tarif douanier	94039910
ETIM 9	EC002620

# Caractéristiques

---

ECLASS 8.0

27189261

---

Description produit

Tablette RAL 7015