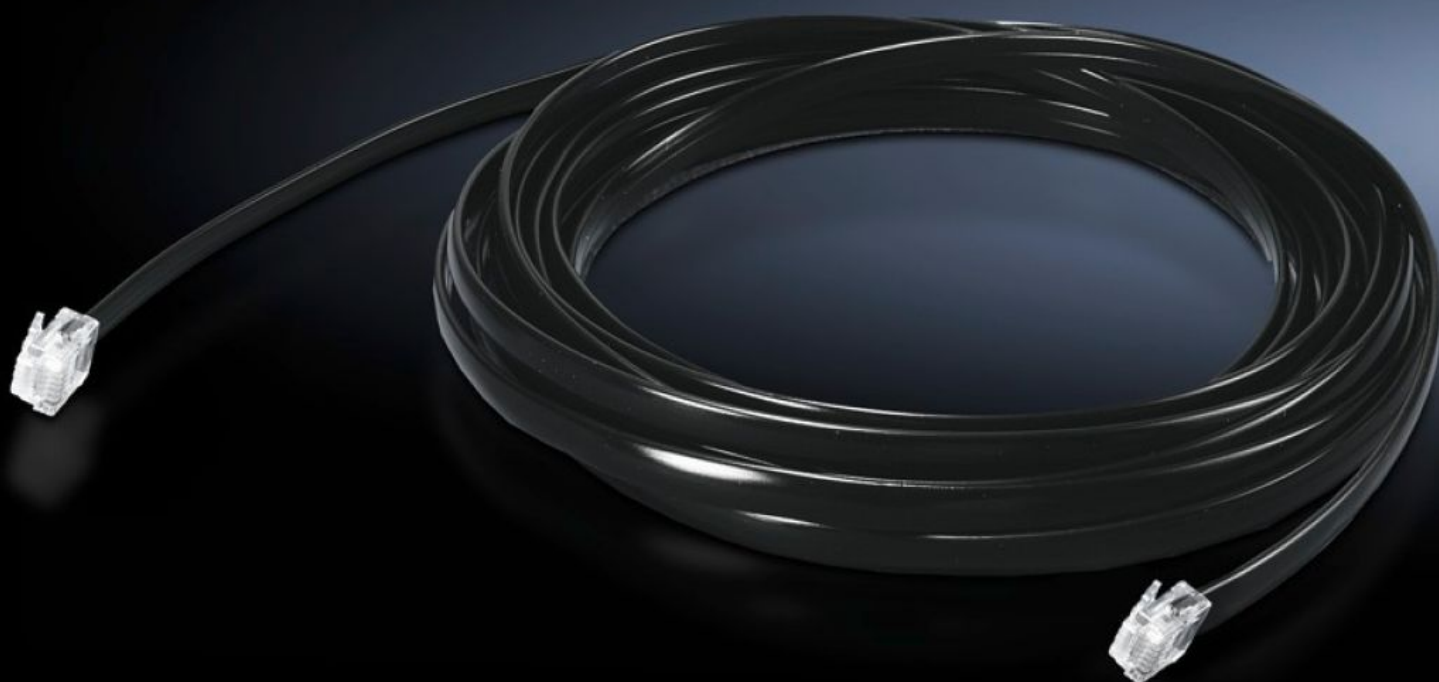
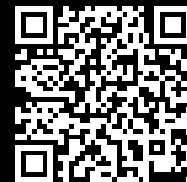


Rittal – The System.

Faster – better – everywhere.



DK 7030.090

**Câble de connexion CAN-Bus CMC
III**

État: 04.02.2026 (La source: rittal.com/be-fr)

ENCLOSURES

POWER DISTRIBUTION

CLIMATE CONTROL

IT INFRASTRUCTURE

SOFTWARE & SERVICES

FRIEDHELM LOH GROUP



DK 7030.090 - Câble de connexion CAN-Bus CMC III

Raccordement des unités CAN-Bus pour la transmission des informations et de l'énergie.

Caractéristiques

| | |
|--|---|
| Référence | DK 7030.090 |
| Description produit | Pour le câblage de l'UC avec les détecteurs CAN-Bus III, unités III, unités de commande III sous forme de bus, également entre eux. Grâce à ses différentes longueurs, le système CMC III peut s'adapter à différentes applications et être monté de manière personnalisée. |
| Domaines d'application | Connexion des unités du bus CAN. Transmission des informations et de l'énergie des différentes unités de bus CAN. |
| Longueur | 0,5 m |
| Dimensions | Longueur: 0,5 m |
| Interfaces / raccordements | Fiche (type): RJ45 |
| Plage de température de fonctionnement | 0 °C...55 °C |
| Taux d'humidité de l'air (sans condensation) | 5...95 % |
| Unité d'emballage | 1 p. |
| Poids net | 0.028 |
| Poids brut | 0.029 |
| Numéro du tarif douanier | 85444290 |
| EAN | 4028177659414 |
| ETIM 9 | EC000313 |
| ECLASS 8.0 | 27189253 |