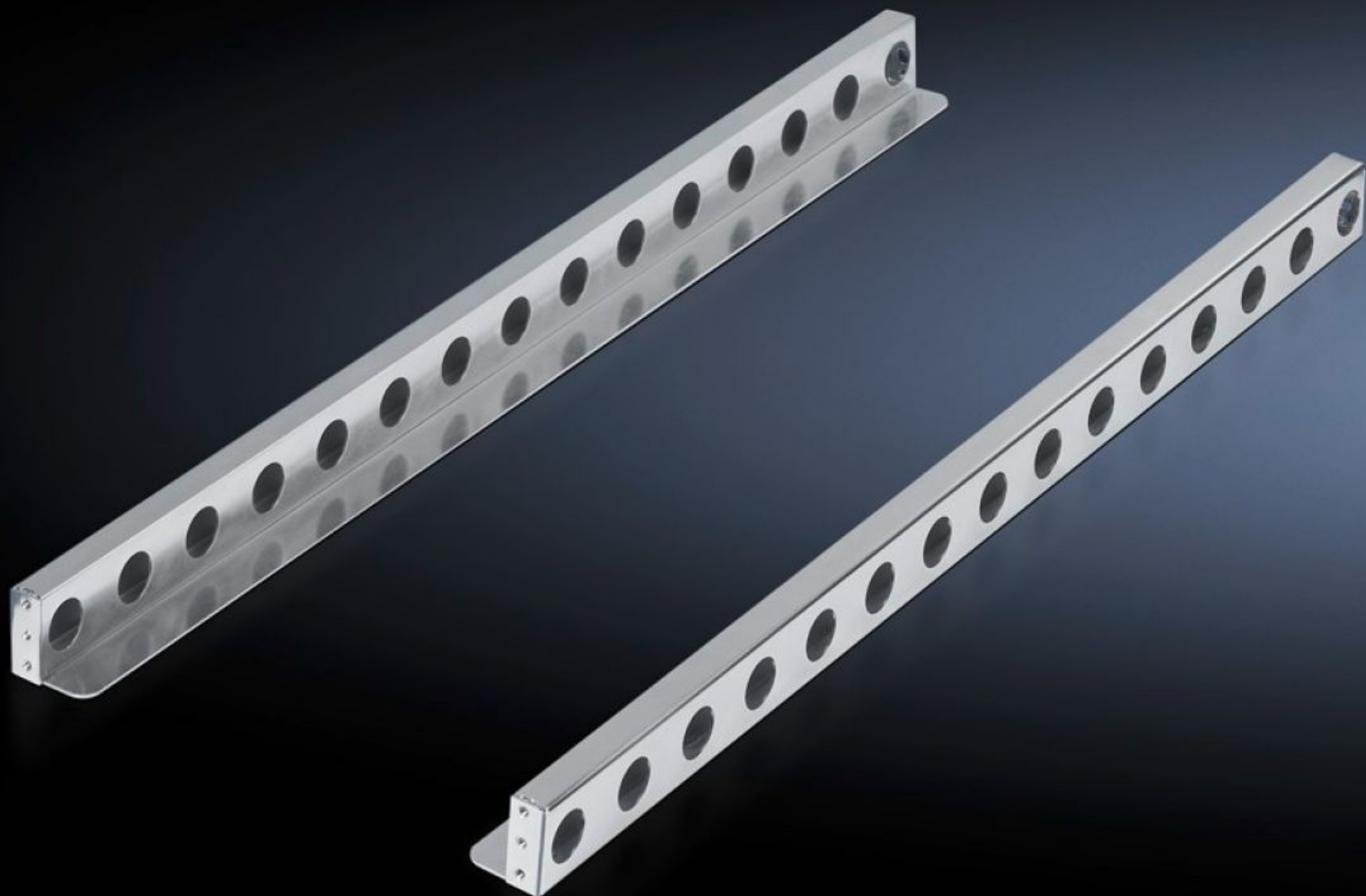
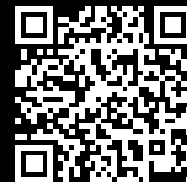


Rittal – The System.

Faster – better – everywhere.



DK 7063.740

Glissières pour charges lourdes

État: 05.04.2026 (La source: rittal.com/be-fr)

ENCLOSURES

POWER DISTRIBUTION

CLIMATE CONTROL

IT INFRASTRUCTURE

SOFTWARE & SERVICES

FRIEDHELM LOH GROUP



DK 7063.740 - Glissières pour charges lourdes pour TE

Avec des rails profilés en L ou des cadres de montage en pouces et une distance utile entre les niveaux de 745 mm, montage rapide et aisé grâce aux pattes d'accrochage pour le niveau à l'arrière.



Caractéristiques

Référence	DK 7063.740
Description produit	Pour montants en L avec un écartement de 745 mm entre les plans 19" avant et arrière. Montage aisé et rapide grâce aux pattes d'accrochage prévues pour le plan de montage arrière.
Matériau	Tôle d'acier
Finition	Zinguée
Composition de la livraison	Matériel de fixation inclus
Distance between mounting levels	745 mm
Load capacity static	1 000 N
Surface portante	Largeur: 50 mm Profondeur: 734 mm
Unité d'emballage	2 p.
Poids net	2,71 kg

Caractéristiques

Poids brut	2,909 kg
Numéro du tarif douanier	73269098
ETIM 9	EC002620
ECLASS 8.0	27189261
Description produit	DK Glissières pour charges lourdes