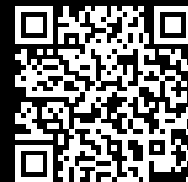


Rittal – The System.

Faster – better – everywhere.



DK 7111.214

Chaînes guide-câbles, fixation 19"

État: 16.04.2026 (La source: rittal.com/be-fr)

ENCLOSURES

POWER DISTRIBUTION

CLIMATE CONTROL

IT INFRASTRUCTURE

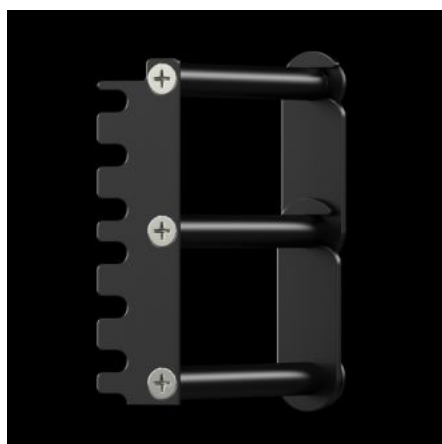
SOFTWARE & SERVICES

FRIEDHELM LOH GROUP



DK 7111.214 - Chaînon guide-câbles, fixation 19"

Pour le guidage structuré des faisceaux de câbles, fixation 19", élément de jonction.



Caractéristiques

Référence	DK 7111.214
Description produit	Les chaînon guide-câbles, prévus pour le guidage structuré des faisceaux de câbles, se fixent partout dans la baie en fonction des besoins.
Domaines d'application	Pour le guidage horizontal des câbles dans le niveau de répartition. Grâce à la perforation de fixation ouverte, ils peuvent être fixés à tout moment, même ultérieurement, sur les montants 19" à l'aide des vis de fixation présentes sur les composants à intégrer.
Matériau	Elément porteur : tôle d'acier Chaînon de guidage des câbles, éléments de jonction : plastique UL 94-V0
Couleur	RAL 9005
Composition de la livraison	Chaînon de guidage des câbles Éléments de jonction
Number connection combs	5
Remarque	Dimensions des compartiments individuels (H x P) env. 34 x 100 mm
Unités de hauteur	1 U
Unité d'emballage	10 p.

Caractéristiques

Poids net	0,57 kg
Poids brut	0,668 kg
Empreinte carbone/UE (sortie d'usine)	2,6 kg CO2 eq (Cat B)
Remarque sur la classification de l'empreinte carbone	Catégorie B : empreinte carbone (sortie d'usine) auto-déclarée calculée approximativement sur la base du poids du produit
Numéro du tarif douanier	73269098
ETIM 9	EC000322
ECLASS 8.0	27400604
Description produit	Chaînon de guidage de câbles