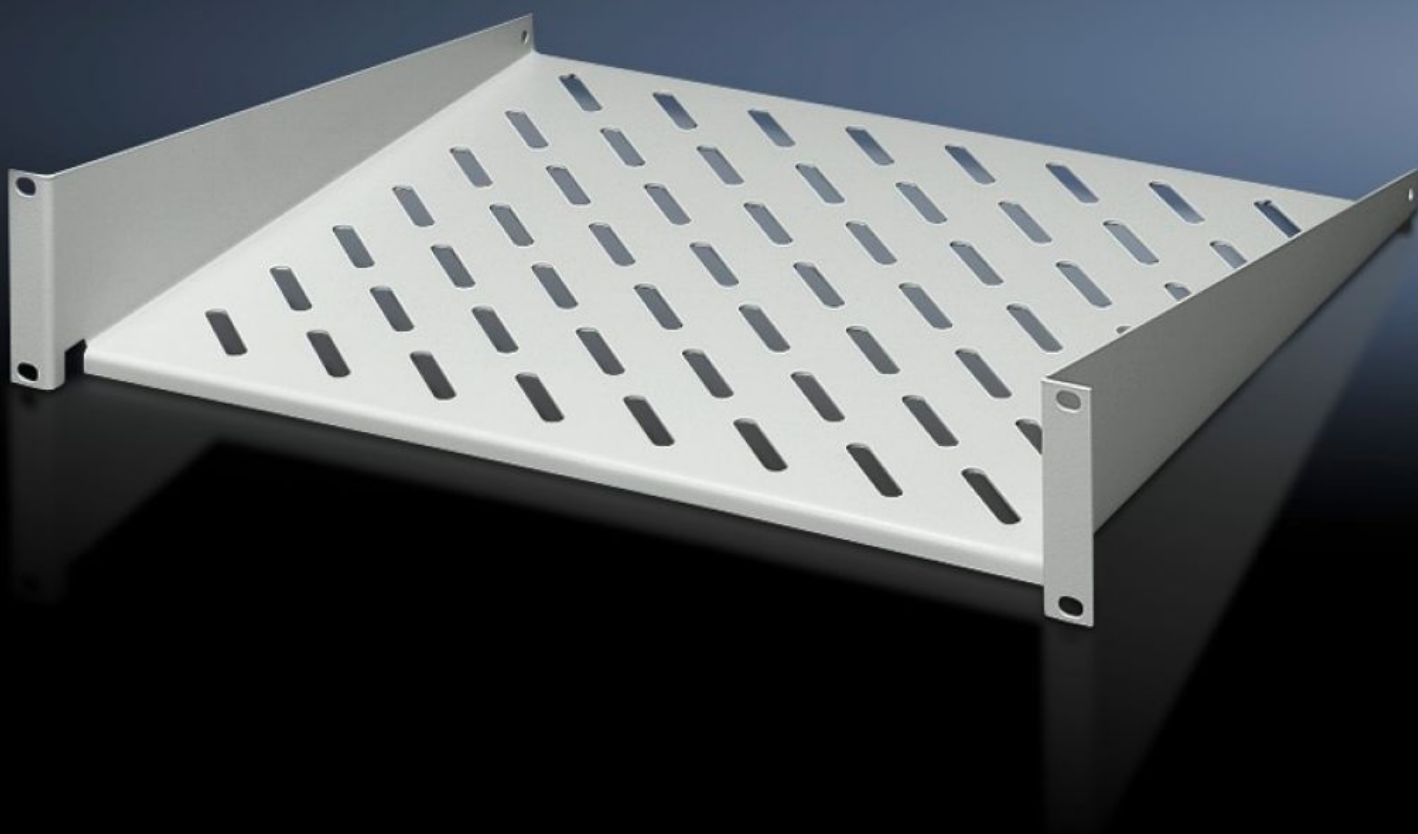
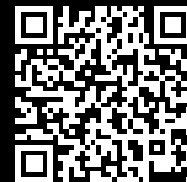


Rittal – The System.

Faster – better – everywhere.



DK 7119.400

Tablette 2 U, pour montage fixe

État: 21.09.2024 (La source: rittal.com/be-fr)

ENCLOSURES

POWER DISTRIBUTION

CLIMATE CONTROL

IT INFRASTRUCTURE

SOFTWARE & SERVICES

FRIEDHELM LOH GROUP



DK 7119.400 - Tablette 2 U, pour montage fixe

Tablette 2U, montage fixe sur les montants 19". Charge admissible : 25 kg.

Caractéristiques

Référence	DK 7119.400
Modèle	19"
Description produit	Pour le montage sur un plan de montage 19".
Matériau	Tôle d'acier
Finition	Laqué
Couleur	RAL 7035
Charge admissible	25 kg en charge statique répartie sur la surface
Remarque	Ces tablettes ne peuvent pas être montées sur rails télescopiques.
Dimensions	Largeur: 482,6 mm Profondeur: 400 mm
Unité d'emballage	1 p.
Poids/UE	3,39 kg
Poids net	3.19
Poids brut	3.58
PCF/PU (Cradle-to-Gate)	12,9 kg CO2 eq (Cat B)
Note on the PCF class	Category B: PCF value (cradle-to-gate) approximated based on product weight and self-declared
Numéro du tarif douanier	94039910
EAN	4028177187214
ETIM 7.0	EC002620
ECLASS 8.0	27189261