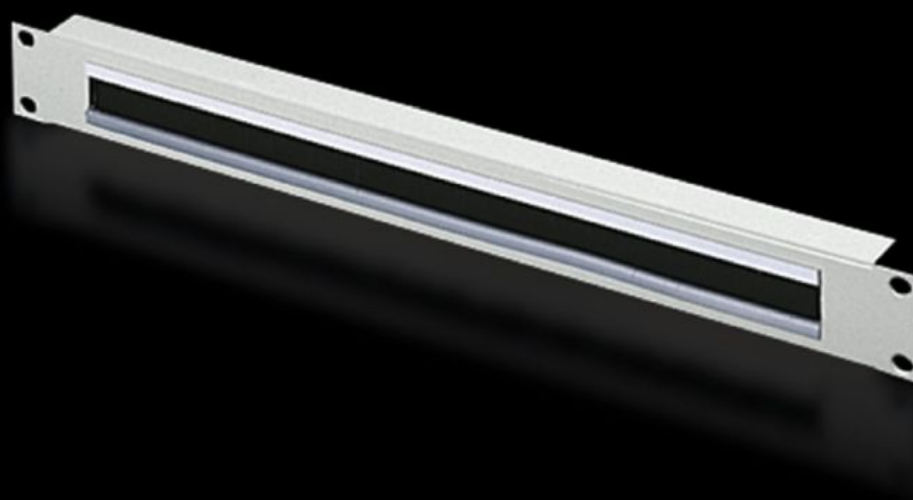
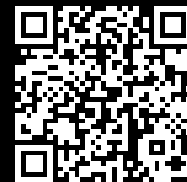


# Rittal – The System.

Faster – better – everywhere.



## DK 7140.535

## Panneau passe-câbles avec brosse

État: 31.01.2026 (La source: [rittal.com/be-fr](http://rittal.com/be-fr))

ENCLOSURES

POWER DISTRIBUTION

CLIMATE CONTROL

IT INFRASTRUCTURE

SOFTWARE & SERVICES

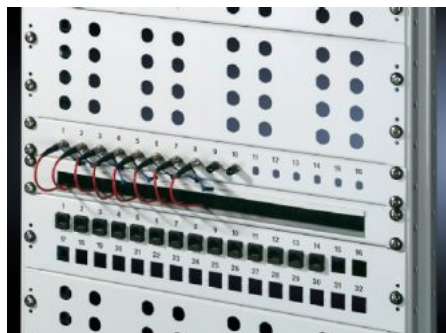
FRIEDHELM LOH GROUP



# DK 7140.535 - Panneau passe-câbles avec brosse

## 19" (482,6 mm)

Avec découpe de 390 x 40 mm (2 U) ou de 390 x 20 mm (1 U) avec garniture à brosse, possibilité de monter des étriers de retenue des câbles.



## Caractéristiques

Référence	DK 7140.535
Description produit	Pour un guidage de câbles aisé et simple entre deux zones, séparées entre elles par un plan de montage 19", p. ex. entre la zone avant et arrière d'un plan de montage 19".
Domaines d'application	Pour le verrouillage et le guidage simultané de câbles dans la zone d'installation 1 U, au standard de montage 19"
Matériau	Tôle d'acier Garniture à brosses : plastique, UL 94-HB
Finition	Laqué
Couleur	RAL 7035
Découpe de montage	Largeur:390 mm Hauteur:20 mm
Dimensions	Largeur: 482,6 mm
Unités de hauteur	1 U
Unité d'emballage	1 p.
Poids net	0.43
Poids brut	0.475

# Caractéristiques

Numéro du tarif douanier	73269098
EAN	4028177166608
E-Number Sweden	E7239716
ETIM 9	EC000322
ECLASS 8.0	27400604