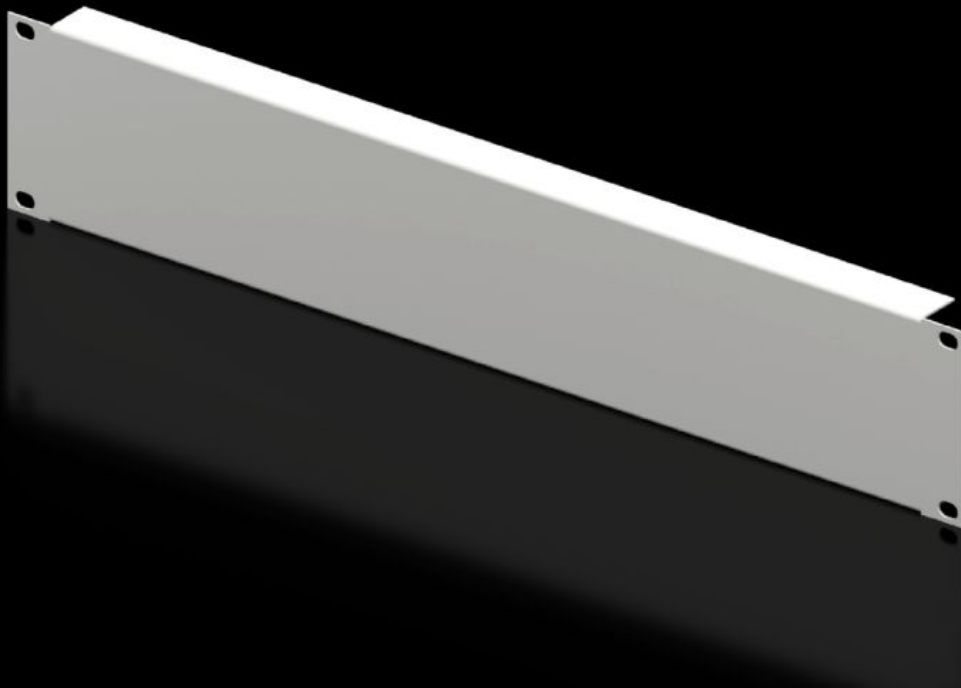


**Rittal – The System.**

Faster – better – everywhere.



# DK 7152.035

## Plaque pleine 19"

État: 28.04.2026 (La source: [rittal.com/be-fr](http://rittal.com/be-fr))

ENCLOSURES

POWER DISTRIBUTION

CLIMATE CONTROL

IT INFRASTRUCTURE

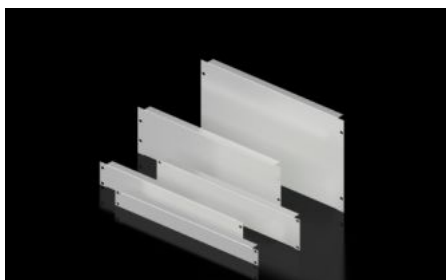
SOFTWARE & SERVICES

FRIEDHELM LOH GROUP



# DK 7152.035 - Plaque pleine 19"

Pour recouvrir les emplacements non utilisés ou pour réaliser des installations personnalisées.



## Caractéristiques

Référence	DK 7152.035
Description produit	Pour recouvrir les emplacements non utilisés ou pour réaliser des installations personnalisées.
Matériau	Tôle d'acier
Couleur	RAL 7035
Build-up height	88 mm
Dimensions	Largeur: 482,6 mm
Unités de hauteur	2 U
Unité d'emballage	2 p.
Poids net	1,224 kg
Poids brut	1,312 kg
Empreinte carbone/UE (sortie d'usine)	5 kg CO2 eq (Cat B)
Remarque sur la classification de l'empreinte carbone	Catégorie B : empreinte carbone (sortie d'usine) auto-déclarée calculée approximativement sur la base du poids du produit
Numéro du tarif douanier	94039910
ETIM 9	EC000456
ECLASS 8.0	27189217
Description produit	Face avant pleine 19" 2U