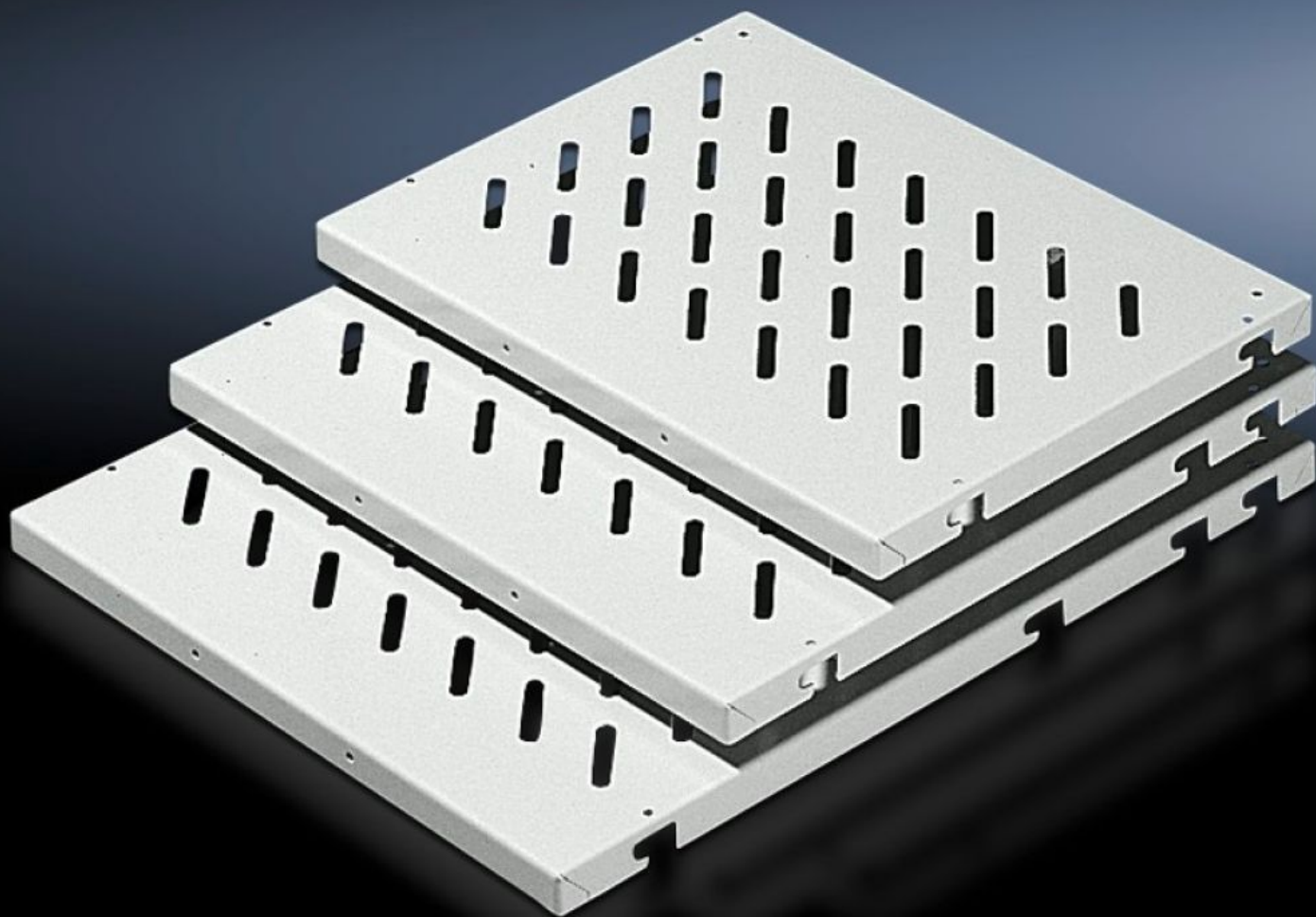


**Rittal – The System.**

Faster – better – everywhere.



**DK 7185.035**

**Tablette à fixer sur ossature**

État: 02.06.2026 (La source: [rittal.com/be-fr](http://rittal.com/be-fr))

ENCLOSURES

POWER DISTRIBUTION

CLIMATE CONTROL

IT INFRASTRUCTURE

SOFTWARE & SERVICES

FRIEDHELM LOH GROUP



# DK 7185.035 - Tablette à fixer sur ossature pour armoires de largeur 600 mm, 800 mm

Pour le montage dans des armoires sans montants 19".

## Caractéristiques

Référence	DK 7185.035
Modèle	ajourés
Description produit	Pour la fixation sur le cadre, pour l'intégration dans les armoires sans plan 19".
Avantages	Possibilité de monter des boulons de fixation ou des rails de fixation dans la profondeur de la baie selon une trame au pas de 25 mm Perforation de montage pour poignées présente
Domaines d'application	Pour le montage dans des baies sans montants 19"
Matériau	Tôle d'acier
Finition	Laqué
Couleur	RAL 7035
Composition de la livraison	Tablette ajourée 4 p. boulon de fixation
Possibilités de montage	Montage fixe : tablette d'appareillage, 50 kg avec boulons de fixation sur rails de montage Montage fixe : tablette d'appareillage, 100 kg avec rails de fixation sur rails de montage Réglable en profondeur : tablette d'appareillage avec rails télescopiques sur rails de montage
Charge admissible	50 kg en charge statique
Consigne de montage	Deux rails de montage supplémentaires sont nécessaires pour le plan de montage intérieur
Remarque	Profondeur max. des tablettes = profondeur de la baie - 100 mm

# Caractéristiques

Dimensions	Largeur: 671 mm Hauteur: 29 mm Profondeur: 500 mm
Convient à	Type de coffret: VX VX IT TS IT Largeur: 800 mm
Unité d'emballage	1 p.
Poids net	3,944 kg
Poids brut	4,3 kg
Empreinte carbone/UE (sortie d'usine)	15,8 kg CO2 eq (Cat B)
Remarque sur la classification de l'empreinte carbone	Catégorie B : empreinte carbone (sortie d'usine) auto-déclarée calculée approximativement sur la base du poids du produit
Numéro du tarif douanier	94039910
ETIM 9	EC002620
ECLASS 8.0	27189261
Description produit	DK Tablettes à fixer sur l'ossature, 500 N, LHP : 671x29x500 mm, ajourées