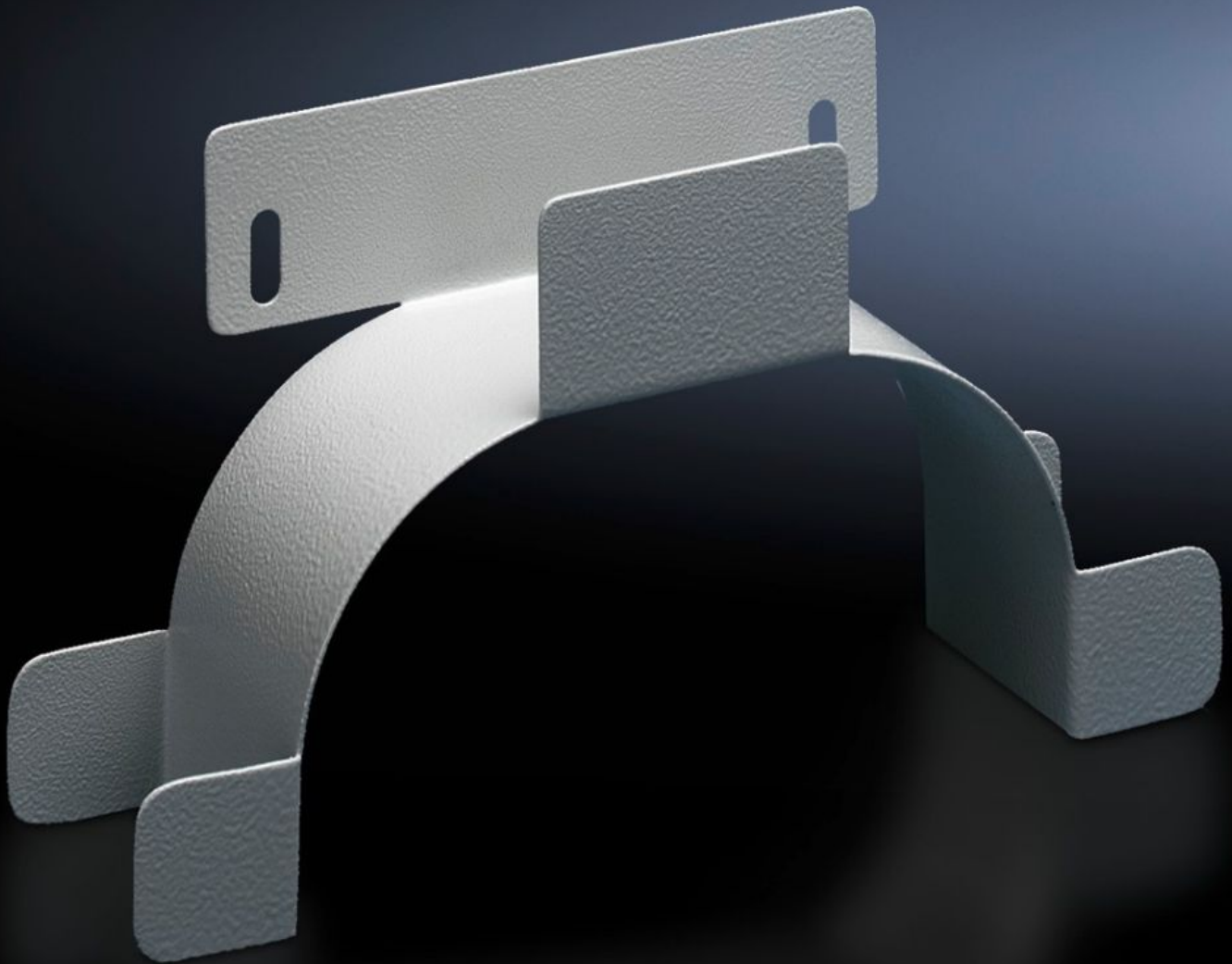


**Rittal – The System.**

Faster – better – everywhere.



**DK 7220.500**

**Réserve de surlongueur**

État: 22.05.2026 (La source: [rittal.com/be-fr](http://rittal.com/be-fr))

ENCLOSURES

POWER DISTRIBUTION

CLIMATE CONTROL

IT INFRASTRUCTURE

SOFTWARE & SERVICES

FRIEDHELM LOH GROUP



# DK 7220.500 - Réserve de surlongueur

Pour la fixation dans la partie arrière de l'armoire ou pour la fixation latérale dans les baies réseaux.



## Caractéristiques

Référence	DK 7220.500
Description produit	Pour la fixation dans la partie arrière ou latérale dans les baies réseaux. La réserve de surlongueurs peut être fixée sur toutes les traverses latérales ou châssis et rails avec une trame au pas de 25 mm, écartement de fixation 150 mm.
Matériau	Tôle d'acier
Finition	Zinguée
Couleur	RAL 7035
Dimensions	Largeur: 280 mm Hauteur: 151 mm Profondeur: 75 mm
Unité d'emballage	1 p.
Poids net	0,56 kg
Poids brut	0,66 kg
Empreinte carbone/UE (sortie d'usine)	3,3 kg CO2 eq (Cat B)
Remarque sur la classification de l'empreinte carbone	Catégorie B : empreinte carbone (sortie d'usine) auto-déclarée calculée approximativement sur la base du poids du produit

# Caractéristiques

---

Numéro du tarif douanier	73269098
ETIM 9	EC000322
ECLASS 8.0	27400604
Description produit	Réserve de surlongueurs

---