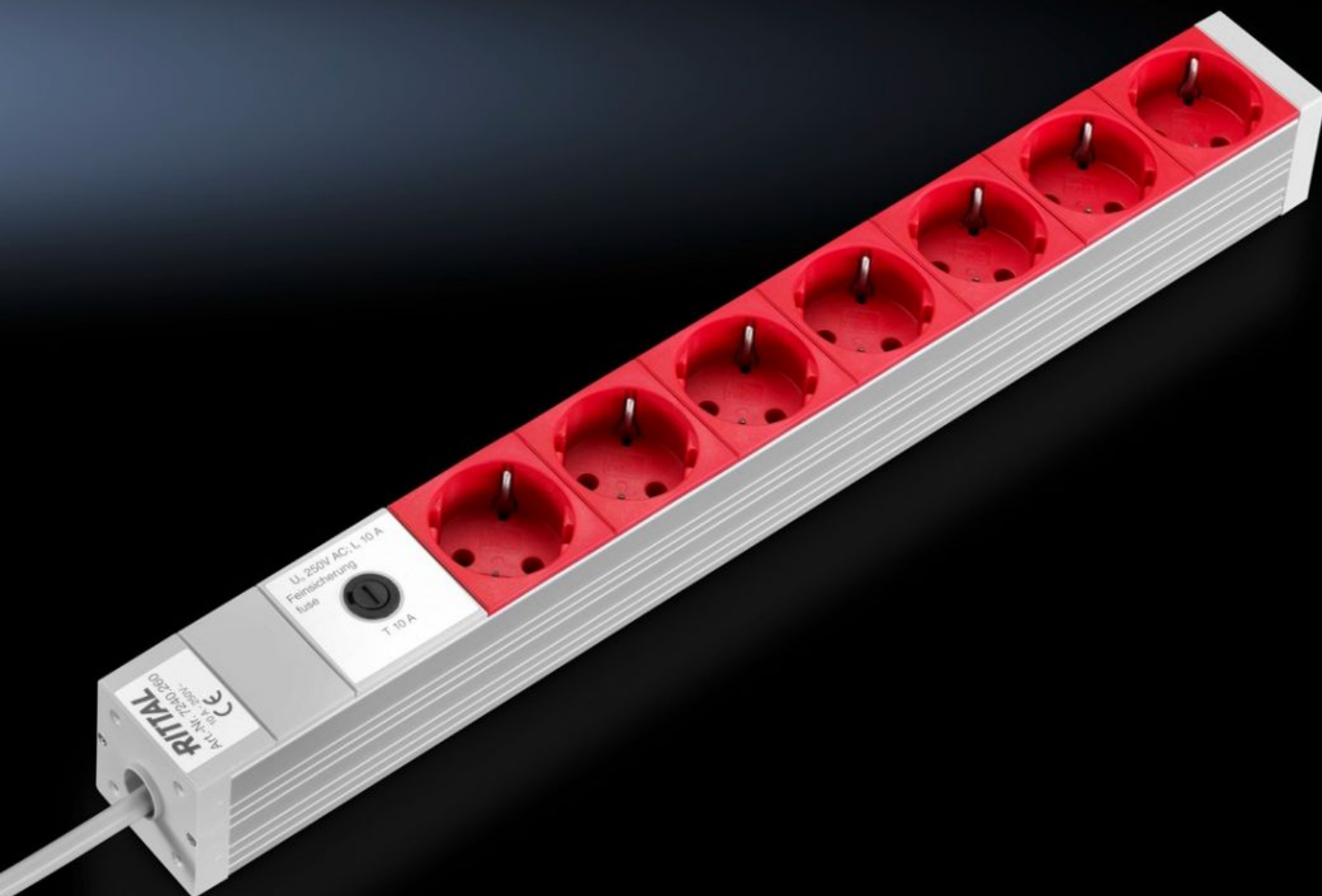
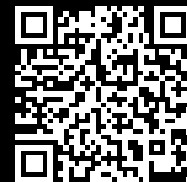


Rittal – The System.

Faster – better – everywhere.



DK 7240.260

Bandeau de prises

État: 16.01.2026 (La source: rittal.com/be-fr)

ENCLOSURES

POWER DISTRIBUTION

CLIMATE CONTROL

IT INFRASTRUCTURE

SOFTWARE & SERVICES

FRIEDHELM LOH GROUP



DK 7240.260 - Bandeau de prises avec boîtier en aluminium

Bandeaux de prises à boîtier en aluminium, disponibles en différentes longueurs avec différents éléments fonctionnels, possibilités de fixation multiples.



Caractéristiques

Référence	DK 7240.260
Modèle	Sans interrupteur
Description produit	<p>Les bandeaux de prises sont disponibles en différentes longueurs et avec différents éléments fonctionnels. Leur système de fixation a été étudié pour un maximum de simplicité et de flexibilité : différentes possibilités de montage sont réalisables grâce à une équerre de fixation ayant quatre positions. Par exemple, pour monter un bandeau de prises longueur 19" sur des montants 19", un cadre de montage 19", une ossature de baie ou à l'arrière d'un coffret mural. Les bandeaux de prises d'une longueur supérieure à 19" peuvent être montés uniquement sur l'ossature de l'armoire. Le bandeau de prises peut être monté sur tous les profilés présentant un pas de fixation de 25 mm sans accessoires de fixation supplémentaires. Cela simplifie considérablement le choix du modèle et la gestion du stock. De plus, lorsque le bandeau est fixé sur des montants 19", l'espace entre le bandeau de prises et le montant est suffisant pour faire passer le cordon d'alimentation sans le couder. Les socles de prises Schuko orientés à 45° facilitent l'enfichage des fiches coudées.</p>

Caractéristiques

Matériau	Profilé en aluminium, anodisé incolore Prises : polycarbonate
Composition de la livraison	Bandeau de prises 2 équerres de fixation Matériel de fixation inclus Câble de raccordement, avec fiche, 2 m, H05VV-F3G1,5 inclus
Modèle	Barrette d'onduleur, câble de raccordement avec fiche pour appareils froids de 10 A forme E, avec fusible G 10 A
Prises	7 x D, Schuko (type F, CEE 7/3)
Dimensions	Hauteur: 44 mm Profondeur: 44 mm Longueur: 482,6 mm
Longueur du câble de raccordement	2 m
Câble de raccordement (type)	H05VV-F3G1,5
Cote de fixation	452,5 mm
Tolérance des cotes de fixation	25 mm
Tension nominale	250 V AC, 50 Hz
Tension nominale	250 V AC, 50 Hz
Courant nominal (max.)	10 A
Type de raccordement (électrique)	IEC 60320: C14
Possibilités de montage	Composants avec trame au pas de 25 mm Coffret mural IT, à l'arrière, transversal (si suffisamment large) Ossature de l'armoire Montants 19"
Remarque	Une réserve de courant de charge permettant d'éviter tout déclenchement intempestif par des crêtes de courant transitoire est recommandée en fonction de l'utilisation Écartement variable entre les points de fixation dans une tolérance de 25 mm. La dimension indiquée correspond à l'entraxe des perforations sur les équerres de fixation
Normes	DIN 49 440-1

Caractéristiques

Couleur de la prise	Rouge
Unité d'emballage	1 p.
Poids net	0.74
Poids brut	0.868
Numéro du tarif douanier	85366990
EAN	4028177221215
E-Number Sweden	E7239988
ETIM 9	EC000330
ECLASS 8.0	27142604

Approbation

Explications	Déclaration de conformité
--------------	---------------------------