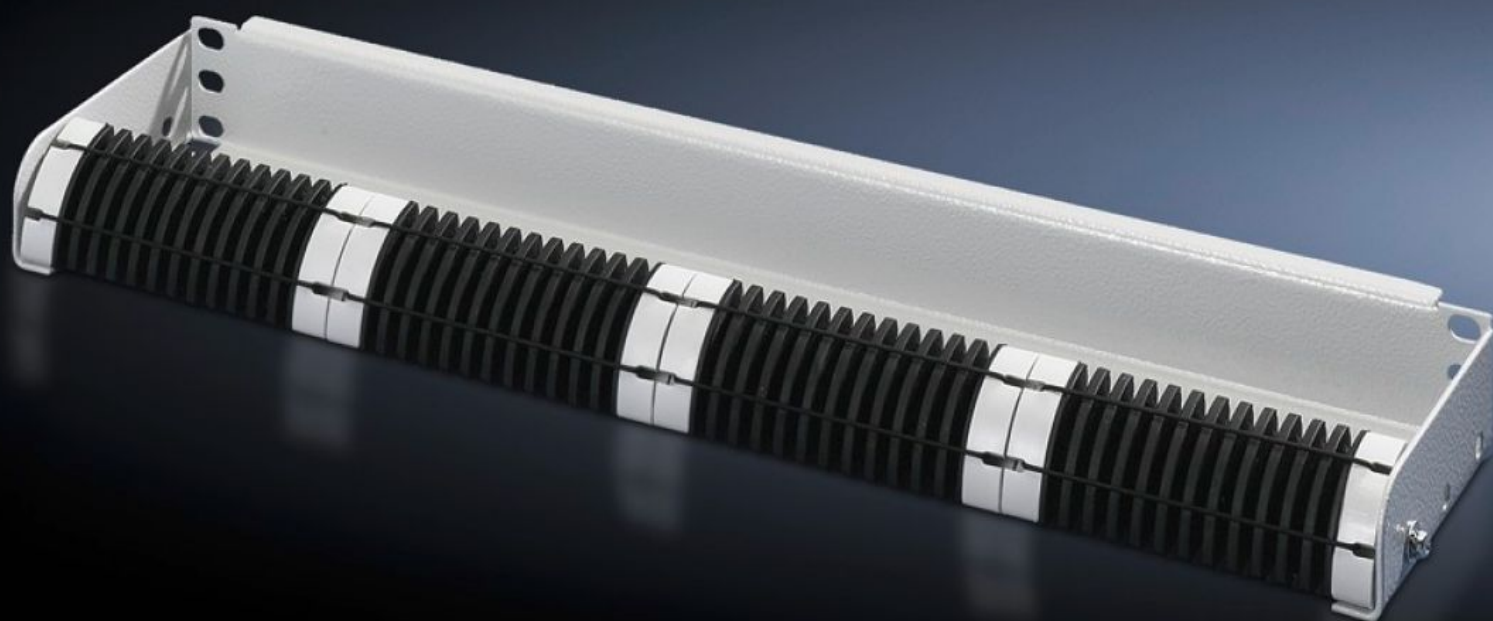
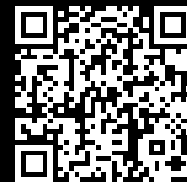


Rittal – The System.

Faster – better – everywhere.



DK 7256.035

Panneau à étriers de guidage, 1 U

État: 31.01.2026 (La source: rittal.com/be-fr)

ENCLOSURES

POWER DISTRIBUTION

CLIMATE CONTROL

IT INFRASTRUCTURE

SOFTWARE & SERVICES

FRIEDHELM LOH GROUP



DK 7256.035 - Panneau à étriers de guidage, 1 U 19" (482,6 mm)

1 U, 4 étriers de guidage intégrés pour fibres optiques permettent le guidage optimal de max. 48 fibres.

Caractéristiques

| | |
|--------------------------|--|
| Référence | DK 7256.035 |
| Description produit | Les 4 étriers de guidage pour fibres optiques intégrés à l'avant permettent un rangement optimal des fibres individuelles (max. 48 fibres) tout en respectant les rayons de courbure minimaux. |
| Matériau | Panneau : tôle d'acier Étrier : matière plastique bi-composant |
| Couleur | Panneau : RAL 7035 |
| Dimensions | Largeur: 482,6 mm |
| Unités de hauteur | 1 U |
| Unité d'emballage | 1 p. |
| Poids net | 0.85 |
| Poids brut | 0.92 |
| Numéro du tarif douanier | 94039910 |
| EAN | 4028177187238 |
| E-Number Sweden | E7239713 |
| ETIM 9 | EC001129 |
| ECLASS 8.0 | 19170113 |