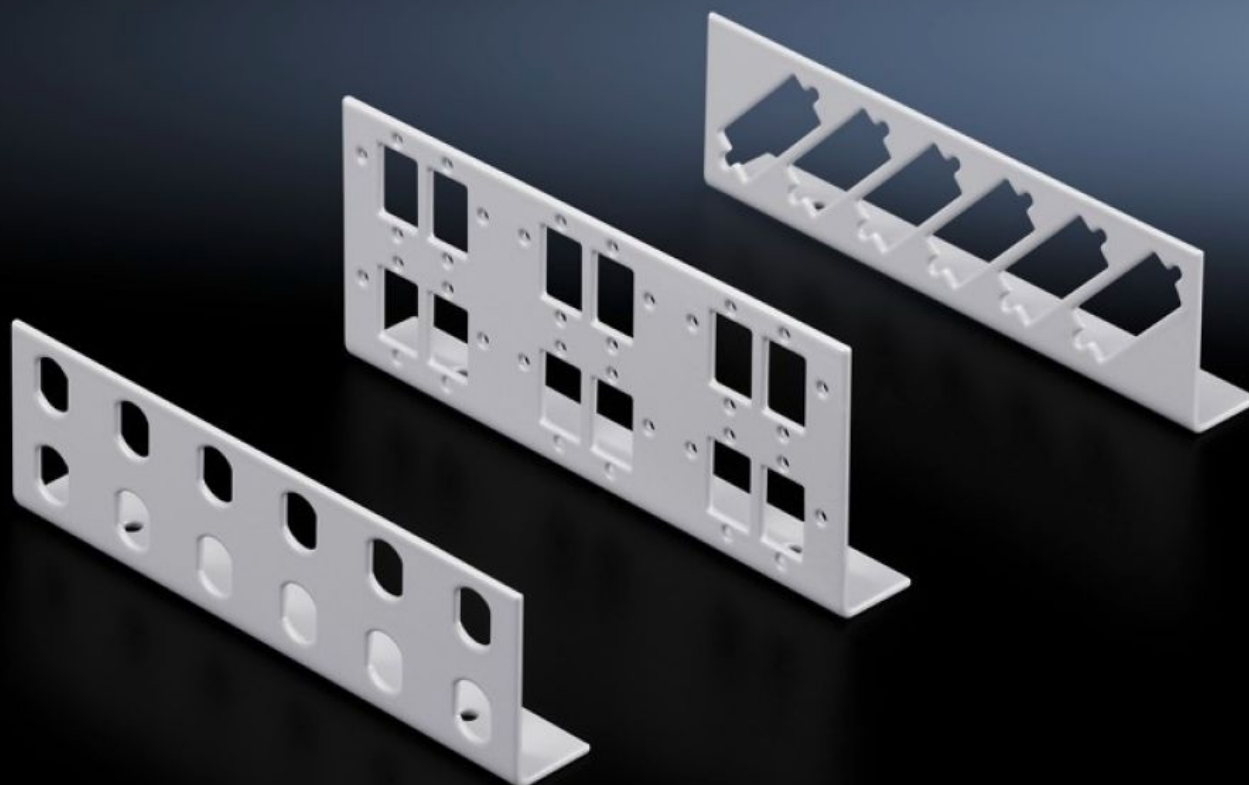


**Rittal – The System.**

Faster – better – everywhere.



**DK 7463.100**

**Patch-panels pour boîtiers  
répartiteurs pour fibres optiques**

État: 17.02.2026 (La source: [rittal.com/be-fr](http://rittal.com/be-fr))

ENCLOSURES

POWER DISTRIBUTION

CLIMATE CONTROL

IT INFRASTRUCTURE

SOFTWARE & SERVICES

FRIEDHELM LOH GROUP



# DK 7463.100 - Patch-panels pour boîtiers répartiteurs pour fibres optiques

Patch-panel pour coffret de distribution de petit format pour fibres optiques avec connecteurs ST, SC, E-2000 et E-2000 Duplex.

## Caractéristiques

|   |  |
|---|--|
| Référence   | DK 7463.100  |
| Modèle  | E-2000 Duplex = 6 emplacements de montage  |
| Description produit                                   | Pour l'équipement personnalisé des petits répartiteurs optiques, différents patch-panels de différents types de fiches sont disponibles. |
| Matériau  | Tôle d'acier   |
| Couleur   | RAL 7035   |
| Composition de la livraison                           | Patch-panel<br>Matériel de fixation inclus   |
| Number of patch panels per enclosure (max.)           | 2  |
| Matériau de base                                      | Tôle d'acier   |
| Pour connecteur optique                               | SC<br>E-2000<br>E-2000-Duplex  |
| Nombre d'emplacements de montage                      | Simple: Duplex: 12<br>6  |
| Unité d'emballage                                     | 2 p.   |
| Poids net   | 0.16   |
| Poids brut  | 0.191  |
| Empreinte carbone/UE (sortie d'usine)                 | 0,7 kg CO2 eq (Cat B)  |
| Remarque sur la classification de l'empreinte carbone | Catégorie B : empreinte carbone (sortie d'usine) auto-déclarée calculée approximativement sur la base du poids du produit                |

# Caractéristiques

|                          |               |
|--------------------------|---------------|
| Numéro du tarif douanier | 94039910      |
| EAN                      | 4028177187153 |
| ETIM 9                   | EC001130      |
| ECLASS 8.0               | 19170113      |