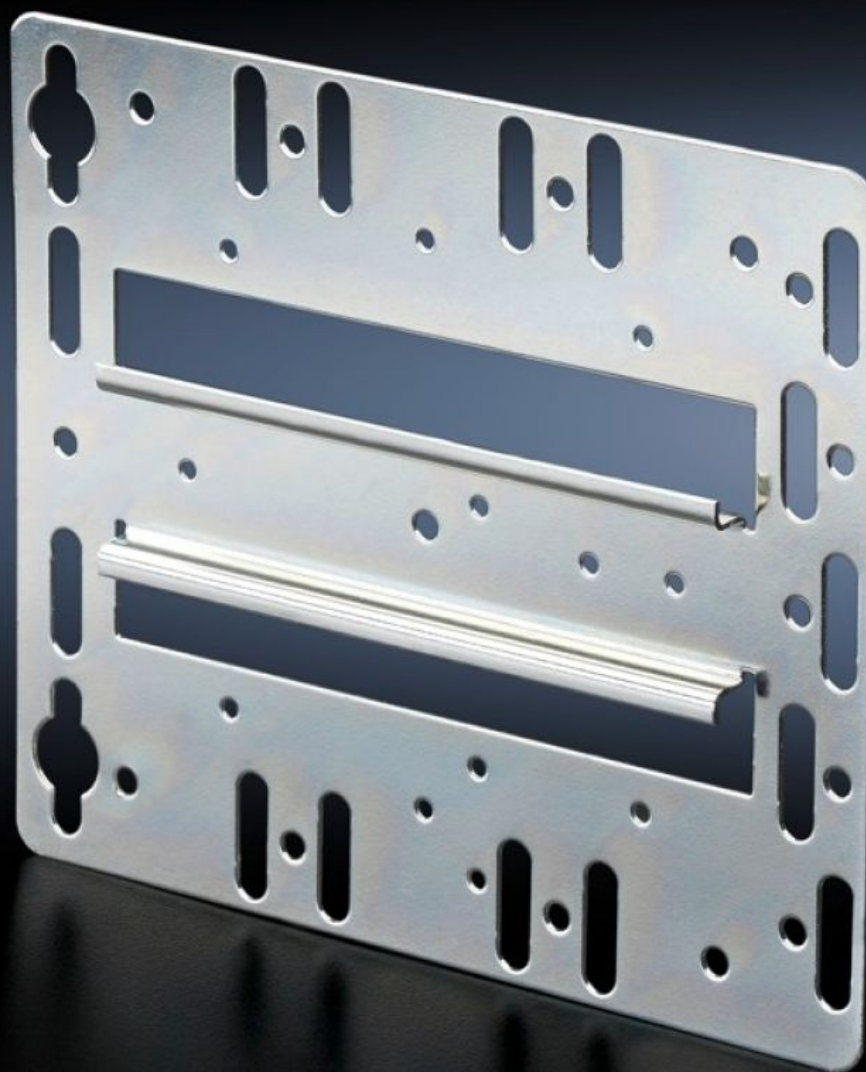
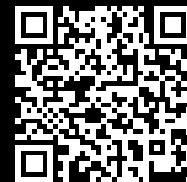


Rittal – The System.

Faster – better – everywhere.



TS 7526.964

Platine de montage

État: 30.06.2026 (La source: rittal.com/be-fr)

ENCLOSURES

POWER DISTRIBUTION

CLIMATE CONTROL

IT INFRASTRUCTURE

SOFTWARE & SERVICES

FRIEDHELM LOH GROUP



TS 7526.964 - Platine de montage avec rail oméga intégré

A visser, avec profilé oméga intégré pour l'encliquetage direct des composants comme les variateurs de vitesse, les thermostats pour armoires électriques et les hygrostats.



Caractéristiques

Référence	TS 7526.964
Description produit	Pour l'encliquetage direct des accessoires comme les variateurs de vitesse de rotation, les thermostats et les hygrostats pour armoires électriques.
Matériau	Tôle d'acier
Finition	Zinguée
Composition de la livraison	Platine de montage Avec accessoires de fixation
Convient à	Type de coffret: AX VX VX SE AX IT VX IT TE
Unité d'emballage	1 p.
Poids net	0,196 kg
Poids brut	0,206 kg

Caractéristiques

Empreinte carbone/UE (sortie d'usine)	0,8 kg CO2 eq (Cat B)
Remarque sur la classification de l'empreinte carbone	Catégorie B : empreinte carbone (sortie d'usine) auto-déclarée calculée approximativement sur la base du poids du produit
Numéro du tarif douanier	83024200
ETIM 9	EC000213
ECLASS 8.0	27189234
Description produit	TS 8 Platine de montage avec rail oméga intégré, pour l'encliquetage direct des accessoires, pour AX, VX, VX SE, AX IT, VX IT, TE, en tôle d'acier zinguée