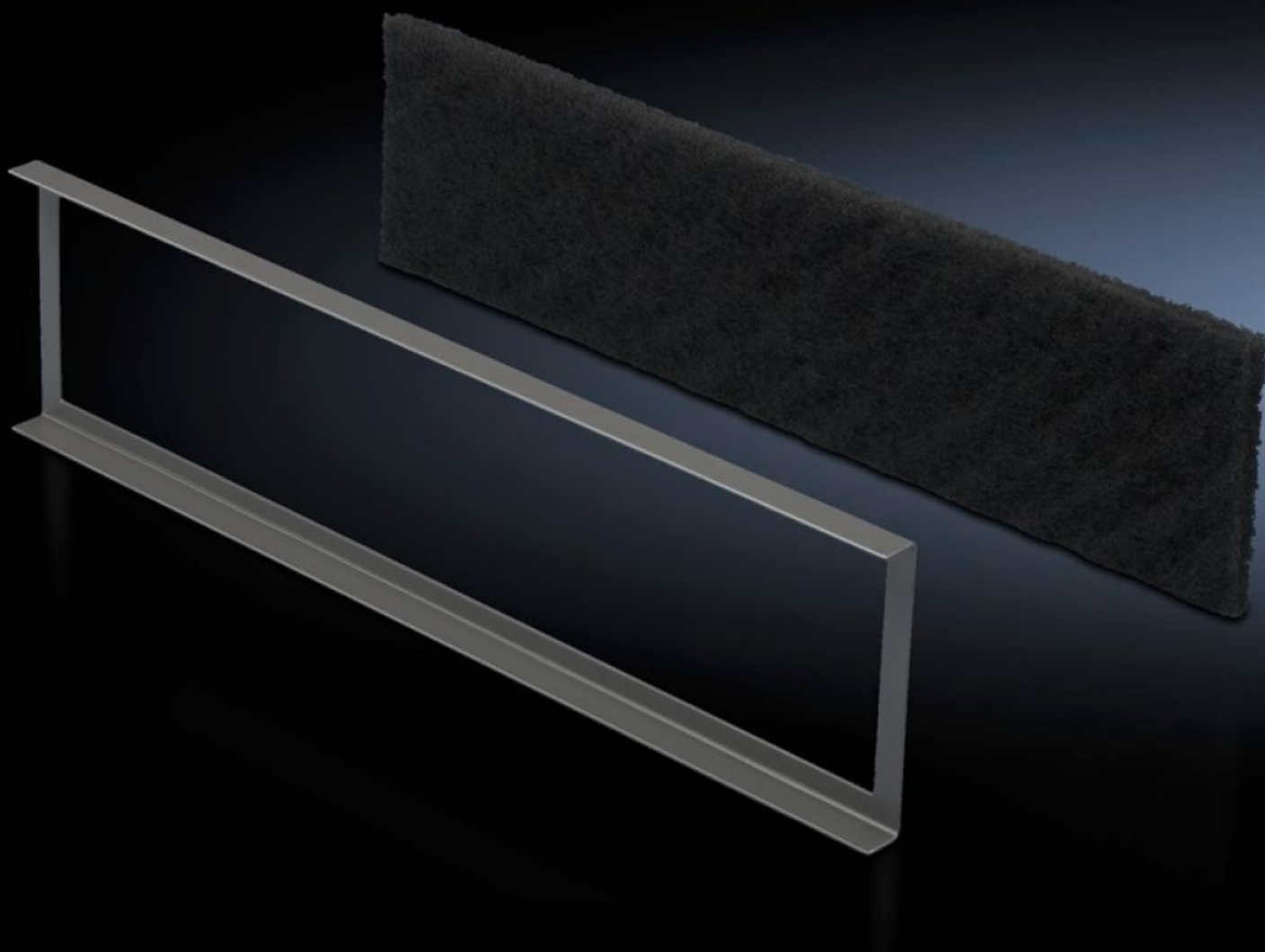
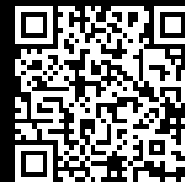


Rittal – The System.

Faster – better – everywhere.



DK 7561.500 Cartouche filtrante

État: 01.02.2026 (La source: [rittal.com/be-fr](https://www.rittal.com/be-fr))

ENCLOSURES

POWER DISTRIBUTION

CLIMATE CONTROL

IT INFRASTRUCTURE

SOFTWARE & SERVICES

FRIEDHELM LOH GROUP



DK 7561.500 - Cartouche filtrante pour plaque de socle ajourée et plaque de socle ajourée avec bandeau design

Cadre de fixation avec cartouche filtrante pour la plaque de socle.

Caractéristiques

Référence	DK 7561.500
Description produit	Pour recouvrir les fentes ou perforations des plaques de socle. Le cadre de fixation est inséré dans la plaque de socle derrière la cartouche filtrante. Classe de filtrage G3 selon la norme DIN EN 779.
Composition de la livraison	Avec cadre de fixation
Convient à	Largeur: 600 mm
Unité d'emballage	1 p.
Poids net	0.23
Poids brut	0.3
Numéro du tarif douanier	56039390
EAN	4028177221284
ECLASS 8.0	27189272