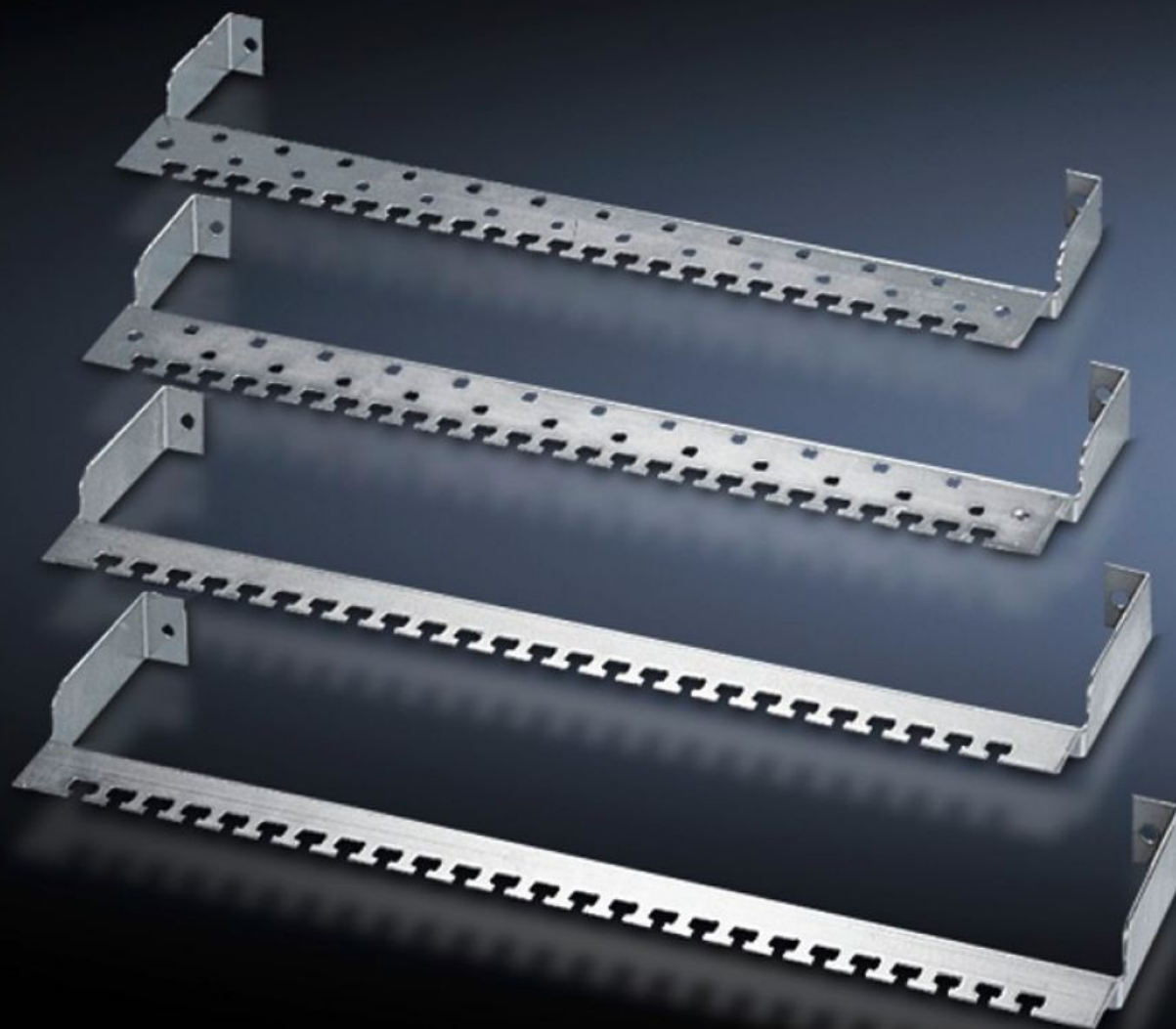
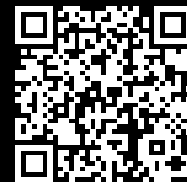


Rittal – The System.

Faster – better – everywhere.



DK 7610.000

Rail de retenue de câbles

État: 04.04.2026 (La source: rittal.com/be-fr)

ENCLOSURES

POWER DISTRIBUTION

CLIMATE CONTROL

IT INFRASTRUCTURE

SOFTWARE & SERVICES

FRIEDHELM LOH GROUP



DK 7610.000 - Rail de retenue de câbles pour patch-panels

Pour la décharge de traction des lignes de données qui entrent ou qui sortent, avec crampons de fixation pour supporter et mettre en contact le blindage du câble.

Caractéristiques

Référence	DK 7610.000
Modèle	Sans borne de mise à la masse
Description produit	Pour la décharge de traction des câbles qui arrivent ou qui partent. Au choix avec crampons de fixation pour recevoir et assurer le contact du blindage de câble. La liaison au patch-panel se fait à l'aide de boulons de fixation sur le panneau lui-même.
Matériau	Tôle d'acier, de 2 mm, zinguée
Composition de la livraison	Matériel de fixation inclus
Unité d'emballage	1 p.
Poids net	0,4 kg
Poids brut	0,481 kg
Numéro du tarif douanier	73269098
ECLASS 8.0	27400604
Description produit	Étrier de retenue de câbles