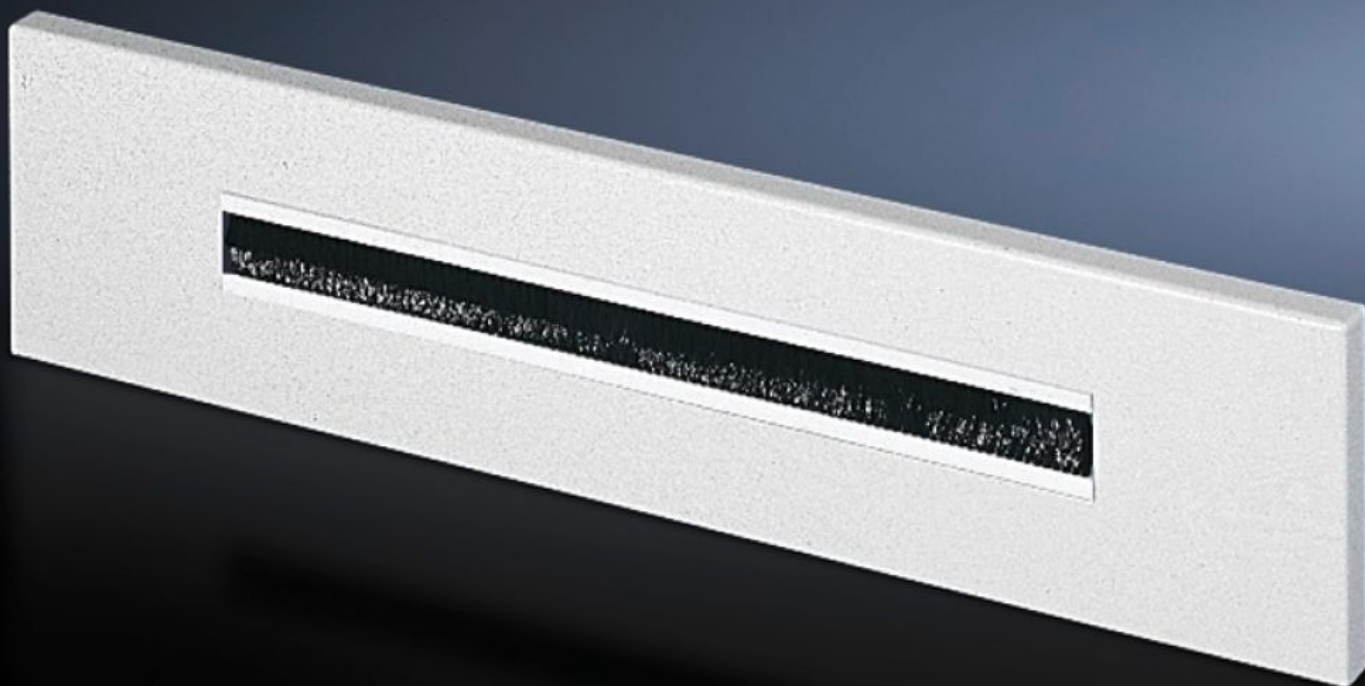
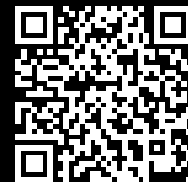


Rittal – The System.

Faster – better – everywhere.



EL 7705.035

Plaque passe-câbles avec garniture à brosse

État: 26.04.2026 (La source: rittal.com/be-fr)

ENCLOSURES

POWER DISTRIBUTION

CLIMATE CONTROL

IT INFRASTRUCTURE

SOFTWARE & SERVICES

FRIEDHELM LOH GROUP



EL 7705.035 - Plaque passe-câbles avec garniture à brosse pour EL

Plaque passe-câbles repliée avec joint d'étanchéité moulé «in situ» et garnitures de brosse en matière plastique pour l'introduction aisée des câbles.

Caractéristiques

Référence	EL 7705.035
Description produit	Plaque passe-câbles repliée avec joint d'étanchéité moulé «in situ» et garnitures de brosse en matière plastique pour l'introduction aisée des câbles.
Matériau	Tôle d'acier de 1,5 mm
Couleur	RAL 7035
Dimensions	Largeur: 599 mm Profondeur: 133,5 mm
Unité d'emballage	1 p.
Poids net	1,06 kg
Poids brut	1,36 kg
Empreinte carbone/UE (sortie d'usine)	6,5 kg CO2 eq (Cat B)
Remarque sur la classification de l'empreinte carbone	Catégorie B : empreinte carbone (sortie d'usine) auto-déclarée calculée approximativement sur la base du poids du produit
Numéro du tarif douanier	73269098
ETIM 9	EC000211
ECLASS 8.0	27142421
Description produit	Plaque passe-câbles + brosse