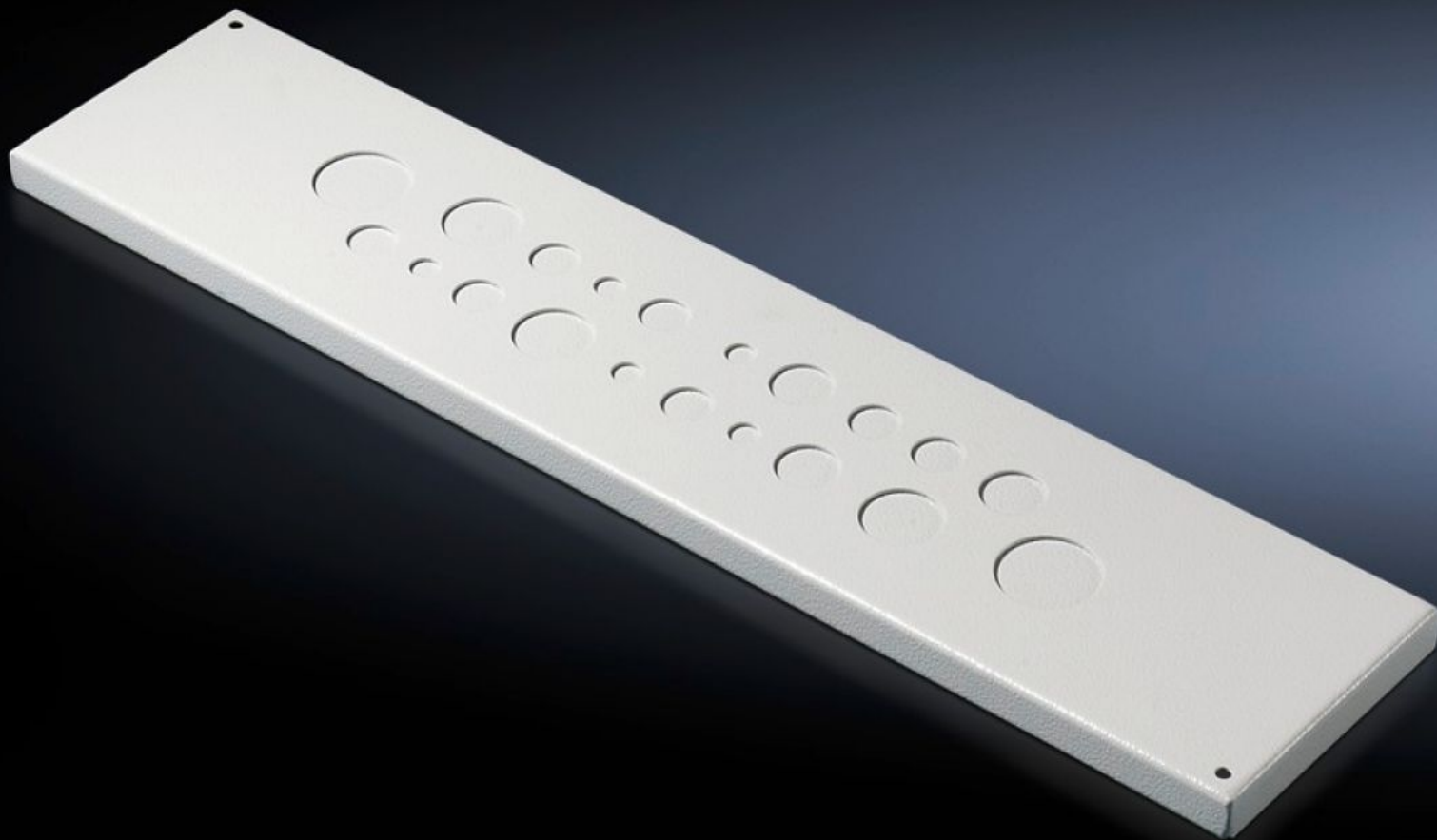


Rittal – The System.

Faster – better – everywhere.



EL 7705.235

Plaque passe-câbles pour presse-étoupes métriques

État: 17.04.2026 (La source: rittal.com/be-fr)

ENCLOSURES

POWER DISTRIBUTION

CLIMATE CONTROL

IT INFRASTRUCTURE

SOFTWARE & SERVICES

FRIEDHELM LOH GROUP



EL 7705.235 - Plaque passe-câbles pour presse-étoupes métriques pour EL

Plaque passe-câbles repliée avec joint d'étanchéité moulé «in situ» et perforations préestampées à découper pour des presse-étoupes métriques.

Caractéristiques

Référence	EL 7705.235
Description produit	Plaque passe-câbles à bords repliés avec joint d'étanchéité moulé « in situ » et découpes préestampées pour presse-étoupes métriques M12, M20, M25, M32, M40.
Matériau	Tôle d'acier de 1,5 mm
Couleur	RAL 7035
Nombre d'empreintes métriques préestampées	4 x M12 8 x M20 6 x M25 1 x M32 1 x M40
Dimensions	Largeur: 599 mm Profondeur: 133,5 mm
Indice de protection IP selon CEI 60 529	IP 55
Unité d'emballage	1 p.
Poids net	1,55 kg
Poids brut	1,64 kg
Empreinte carbone/UE (sortie d'usine)	6,2 kg CO2 eq (Cat B)
Remarque sur la classification de l'empreinte carbone	Catégorie B : empreinte carbone (sortie d'usine) auto-déclarée calculée approximativement sur la base du poids du produit
Numéro du tarif douanier	73079100
ETIM 9	EC000211

Caractéristiques

ECLASS 8.0

27142421

Description produit

Plaque passe-câbles EL